

CODICI

Unità operativa	10100
Numero scheda	4107
Codice scheda	SUP-10100-0004107
Visibilità scheda	3

RIFERIMENTO SCHEDA IMMAGINE

Codice IDK della scheda immagine	IMM-10100-0003293
Codice visibilità scheda immagine	3
Tipo di scheda	F
Livello di ricerca	P

CODICE UNIVOCO

Codice regione	03
Numero di catalogo generale	02114381
Ente schedatore	R03/ Museo di Fotografia Contemporanea
Ente competente	S27

OGGETTO

OGGETTO

Definizione dell'oggetto	positivo
Natura biblioteconomica dell'oggetto	m
Originalità	originale

QUANTITA'

Numero oggetti/elementi	1
-------------------------	---

SOGGETTO

SOGGETTO

Identificazione	Giovani. Milano - Ritratto maschile - Jonathan - Mani sul volto
Nomi	Jonathan

TITOLO

Titolo proprio	Dalla serie "Giovani". Milano, Jonathan
Specifiche titolo	bibliografia: Paesaggio Prossimo, 2007

CLASSIFICAZIONE

Altra classificazione	reportage
Tipo classificazione	Classificazione per genere fotografico Archivi dell'Immagine - Regione Lombardia

THESAURUS

Descrittore	biografia / ritratto
Tipo thesaurus	Thesaurus AESS, Archivi dell'Immagine - Regione Lombardia

THESAURUS

Descrittore	giovani
Tipo thesaurus	Thesaurus AESS, Archivi dell'Immagine - Regione Lombardia

THESAURUS

Descrittore tempo libero
Tipo thesaurus Thesaurus AESS, Archivi dell'Immagine - Regione Lombardia

LOCALIZZAZIONE GEOGRAFICO-AMMINISTRATIVA

LOCALIZZAZIONE GEOGRAFICO-AMMINISTRATIVA

Stato Italia
Regione Lombardia
Provincia MI
Nome provincia Milano
Codice Istat comune 015077
Comune Cinisello Balsamo

COLLOCAZIONE SPECIFICA

Tipologia villa
Qualificazione gentilizia
Denominazione Villa Ghirlanda Silva
Denominazione spazio viabilistico via Frova, 10
Denominazione struttura conservativa - livello 1 Museo di Fotografia Contemporanea
Denominazione struttura conservativa - livello 2 archivio fotografico
Tipologia struttura conservativa museo
Collocazione originaria NO

ACCESSIBILITA' DEL BENE

Accessibilità SI

ALTRE LOCALIZZAZIONI GEOGRAFICO-AMMINISTRATIVE

Tipo di localizzazione luogo di provenienza

LOCALIZZAZIONE GEOGRAFICO-AMMINISTRATIVA

Stato Italia
Regione Lombardia
Provincia MI
Comune Milano

COLLOCAZIONE SPECIFICA

Tipologia palazzo
Denominazione Spazio Guicciardini
Denominazione spazio viabilistico via Guicciardini, 6

DATA

Data ingresso 2007
Data uscita 2015

UBICAZIONE

UBICAZIONE FOTO

Fondo Paesaggio Prossimo
Sezione PSGPRO
Serie archivistica MAJOLI_Giovani
Collocazione PSGPRO_36_STINKJ_TQ
Segnatura strutturata (da calcolare) PSGPRO_36_STINKJ_TQ

STIMA

Stima E 804
Data stima 2007
Motivazione della stima valutazione Provincia di Milano, aggiornato 2015

LUOGO E DATA DELLA RIPRESA

LOCALIZZAZIONE

Stato	Italia
Regione	Lombardia
Provincia	MI
Comune	Milano
Data	2006-2007

DATAZIONE GENERICA

Secolo	XXI
Frazione di secolo	inizio

DATAZIONE SPECIFICA

Da	2006/06
Validità	post
A	2007/02
Validità	ante

DEFINIZIONE CULTURALE

AUTORE DELLA FOTOGRAFIA

Autore/Nome scelto	Majoli, Alex
Dati anagrafici/estremi cronologici	1971-
Riferimento all'intervento	fotografo principale
Motivazione dell'attribuzione	firma
Motivazione dell'attribuzione	timbro
Specifiche sull'attribuzione	supporto primario: verso
Codice scheda autore	AUF-10100-0000058

CRONOLOGIA

CRONOLOGIA GENERICA

Secolo	XXI
Frazione di secolo	inizio

CRONOLOGIA SPECIFICA

Da	2006/06
Validità	post
A	2007/02
Validità	ante

MOTIVAZIONE CRONOLOGIA

Motivazione	bibliografia
Specifiche	bibliografia: Paesaggio Prossimo, 2007

DATI TECNICI

Indicazione di colore	BN
Materia e tecnica	stampa ink-jet / carta
Specifiche tecniche	carta politenata

MISURE

Tipo misure	supporto primario
Unità di misura	mm.
Altezza	270
Larghezza	363
Validità	ca.

MISURE

Tipo misure	singola immagine
Unità di misura	mm.
Altezza	210
Larghezza	280
Validità	ca.
Formato	30x40

Altri formati 270 x 363 mm

DATI ANALITICI

ISCRIZIONI

Classe di appartenenza copyright
Tecnica di scrittura a penna
Posizione supporto primario: verso: in basso a destra
Trascrizione Majoli

STEMMI/MARCHI/TIMBRI

Classe di appartenenza timbro
Qualificazione dell'autore
Identificazione Alex Majoli
Quantità 1
Posizione supporto primario: verso: in basso a destra
Descrizione Alex Majoli // MAGNUM PHOTOS
Codice scheda autore AUF-10100-0000058

CONSERVAZIONE

STATO DI CONSERVAZIONE

Riferimento alla parte supporto primario: recto
Data 2019
Stato di conservazione buono
Indicazioni specifiche graffi - pieghe

CONDIZIONE GIURIDICA E VINCOLI

ACQUISIZIONE

Tipo acquisizione deposito
Nome Provincia di Milano-Città Metropolitana di Milano
Data acquisizione 2015
Luogo acquisizione MI/ Cinisello Balsamo/ Villa Ghirlanda/ Museo di Fotografia Contemporanea/ via Frova, 10

CONDIZIONE GIURIDICA

Indicazione generica proprietà Ente pubblico territoriale
Indicazione specifica Provincia di Milano-Città Metropolitana di Milano
Indirizzo MI/ Milano/ Via Vivaio, 1

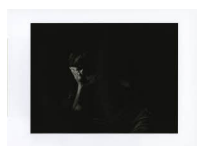
COPYRIGHT

Nome Majoli, Alex
Indirizzo © Alex Majoli - Città Metropolitana di Milano / Museo di Fotografia Contemporanea, Milano-Cinisello Balsamo
Diritti d'autore autore

FONTI E DOCUMENTI DI RIFERIMENTO

DOCUMENTAZIONE FOTOGRAFICA

Genere documentazione allegata
Tipo fotografia digitale colore
Codice identificativo sup_10100_0004107
Visibilità immagine 1
Percorso relativo del file fondi\PSGPRO
Nome del file sup_10100_0004107.jpg



BIBLIOGRAFIA

Genere bibliografia specifica

Autore	Curti D./ Invernizzi C. (a cura di)
Titolo libro o rivista	Paesaggio prossimo
Luogo di edizione	Roma
Anno di edizione	2007
Codice scheda bibliografia	10100-00023
V., tavv., figg.	p. 104

ACCESSO AI DATI

SPECIFICHE DI ACCESSO AI DATI

Profilo di accesso	1
Motivazione	bene di proprietà privata

COMPILAZIONE

COMPILAZIONE

Data	2019
Nome	Pacchiana, Daniela
Referente scientifico	Cerletti, Maddalena
Funzionario responsabile	Guerci, Gabriella

AGGIORNAMENTO-REVISIONE

Data	2021
Nome	Cerletti, Maddalena

ANNOTAZIONI

Osservazioni	Verifica e standardizzazione dei campi relativi alla materia e tecnica e misure (paragrafo MT), campo CLFS-classificazione (2021) Scheda catalografica consegnata alla Regione Lombardia. bando 2019 Verifica e standardizzazione dei campi relativi alla datazione specifica e generica (2020)
--------------	---