

## CODICI

Unità operativa	10100
Numero scheda	4130
Codice scheda	SUP-10100-0004130
Visibilità scheda	3

## RIFERIMENTO SCHEDA IMMAGINE

Codice IDK della scheda immagine	IMM-10100-0003316
Codice visibilità scheda immagine	3
Tipo di scheda	F
Livello di ricerca	P

## CODICE UNIVOCO

Codice regione	03
Numero di catalogo generale	02114404
Ente schedatore	R03/ Museo di Fotografia Contemporanea
Ente competente	S27

## OGGETTO

### OGGETTO

Definizione dell'oggetto	positivo
Natura biblioteconomica dell'oggetto	m
Originalità	originale

### QUANTITA'

Numero oggetti/elementi	1
-------------------------	---

## SOGGETTO

### SOGGETTO

Identificazione	Design. Milano - Interno - Ritratto maschile - Alberto Meda, designer
Nomi	Meda, Alberto

### TITOLO

Titolo proprio	Dalla serie "Design". Alberto Meda, ritratto
Specifiche titolo	bibliografia: Paesaggio Prossimo, 2007

## CLASSIFICAZIONE

Altra classificazione	reportage
Tipo classificazione	Classificazione per genere fotografico Archivi dell'Immagine - Regione Lombardia

## CLASSIFICAZIONE

Altra classificazione	ritratto
Tipo classificazione	Classificazione per genere fotografico Archivi dell'Immagine - Regione Lombardia

## THESAURUS

Descrittore	grafica/design
Tipo thesaurus	Thesaurus AESS, Archivi dell'Immagine - Regione Lombardia

## THESAURUS

Descrittore biografia / ritratto  
Tipo thesaurus Thesaurus AESS, Archivi dell'Immagine - Regione Lombardia

#### LOCALIZZAZIONE GEOGRAFICO-AMMINISTRATIVA

##### LOCALIZZAZIONE GEOGRAFICO-AMMINISTRATIVA

Stato Italia  
Regione Lombardia  
Provincia MI  
Nome provincia Milano  
Codice Istat comune 015077  
Comune Cinisello Balsamo

##### COLLOCAZIONE SPECIFICA

Tipologia villa  
Qualificazione gentilizia  
Denominazione Villa Ghirlanda Silva  
Denominazione spazio viabilistico via Frova, 10  
Denominazione struttura conservativa - livello 1 Museo di Fotografia Contemporanea  
Denominazione struttura conservativa - livello 2 archivio fotografico  
Tipologia struttura conservativa museo  
Collocazione originaria NO

##### ACCESSIBILITA' DEL BENE

Accessibilità SI

#### ALTRE LOCALIZZAZIONI GEOGRAFICO-AMMINISTRATIVE

Tipo di localizzazione luogo di provenienza

##### LOCALIZZAZIONE GEOGRAFICO-AMMINISTRATIVA

Stato Italia  
Regione Lombardia  
Provincia MI  
Comune Milano

##### COLLOCAZIONE SPECIFICA

Tipologia palazzo  
Denominazione Spazio Guicciardini  
Denominazione spazio viabilistico via Guicciardini, 6

##### DATA

Data ingresso 2007  
Data uscita 2015

#### UBICAZIONE

##### UBICAZIONE FOTO

Fondo Paesaggio Prossimo  
Sezione PSGPRO  
Serie archivistica PELLEGRIN\_Design  
Collocazione PSGPRO\_67\_STINKJ\_CQ  
Segnatura strutturata (da calcolare) PSGPRO\_67\_STINKJ\_CQ

##### STIMA

Stima E 804  
Data stima 2007  
Motivazione della stima valutazione Provincia di Milano, aggiornato 2015

#### LUOGO E DATA DELLA RIPRESA

##### LOCALIZZAZIONE

Stato	Italia
Regione	Lombardia
Provincia	MI
Comune	Milano
Data	2006-2007

#### DATAZIONE GENERICA

Secolo	XXI
Frazione di secolo	inizio

#### DATAZIONE SPECIFICA

Da	2006/06
Validità	post
A	2007/02
Validità	ante

#### DEFINIZIONE CULTURALE

##### AUTORE DELLA FOTOGRAFIA

Autore/Nome scelto	Pellegrin, Paolo
Dati anagrafici/estremi cronologici	1964-
Riferimento all'intervento	fotografo principale
Motivazione dell'attribuzione	firma
Specifiche sull'attribuzione	supporto primario: verso
Codice scheda autore	AUF-10100-0000056

#### CRONOLOGIA

##### CRONOLOGIA GENERICA

Secolo	XXI
Frazione di secolo	inizio

##### CRONOLOGIA SPECIFICA

Da	2006/06
Validità	post
A	2007/02
Validità	ante

##### MOTIVAZIONE CRONOLOGIA

Motivazione	bibliografia
Specifiche	bibliografia: Paesaggio Prossimo, 2007

#### DATI TECNICI

Indicazione di colore	BN
Materia e tecnica	stampa ink-jet / carta

##### MISURE

Tipo misure	supporto primario
Unità di misura	mm.
Altezza	484
Larghezza	330
Validità	ca.

##### MISURE

Tipo misure	singola immagine
Unità di misura	mm.
Altezza	373
Larghezza	280
Validità	ca.
Formato	40x50
Altri formati	484 x 330 mm

#### DATI ANALITICI

## ISCRIZIONI

Classe di appartenenza	copyright
Tecnica di scrittura	a matita
Posizione	supporto primario: verso: in basso a destra
Trascrizione	PP

## CONSERVAZIONE

### STATO DI CONSERVAZIONE

Riferimento alla parte	supporto primario: recto
Data	2019
Stato di conservazione	buono
Indicazioni specifiche	graffi - pieghe [angolo in alto a sinistra]

## CONDIZIONE GIURIDICA E VINCOLI

### ACQUISIZIONE

Tipo acquisizione	deposito
Nome	Provincia di Milano-Città Metropolitana di Milano
Data acquisizione	2015
Luogo acquisizione	MI/ Cinisello Balsamo/ Villa Ghirlanda/ Museo di Fotografia Contemporanea/ via Frova, 10

### CONDIZIONE GIURIDICA

Indicazione generica	proprietà Ente pubblico territoriale
Indicazione specifica	Provincia di Milano-Città Metropolitana di Milano
Indirizzo	MI/ Milano/ Via Vivaio, 1

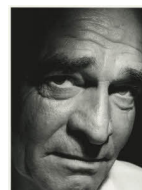
### COPYRIGHT

Nome	Pellegrin, Paolo
Indirizzo	© Paolo Pellegrin - Città Metropolitana di Milano / Museo di Fotografia Contemporanea, Milano-Cinisello Balsamo
Diritti d'autore	autore

## FONTI E DOCUMENTI DI RIFERIMENTO

### DOCUMENTAZIONE FOTOGRAFICA

Genere	documentazione allegata
Tipo	fotografia digitale colore
Codice identificativo	sup_10100_0004130
Visibilità immagine	1
Percorso relativo del file	fondi\PSGPRO
Nome del file	sup_10100_0004130.jpg



### BIBLIOGRAFIA

Genere	bibliografia specifica
Autore	Curti D./ Invernizzi C. (a cura di)
Titolo libro o rivista	Paesaggio prossimo
Luogo di edizione	Roma
Anno di edizione	2007
Codice scheda bibliografia	10100-00023
V., tavv., figg.	p. 175

## ACCESSO AI DATI

### SPECIFICHE DI ACCESSO AI DATI

Profilo di accesso	1
--------------------	---

Motivazione bene di proprietà privata

#### **COMPILAZIONE**

##### **COMPILAZIONE**

Data 2019  
Nome Pacchiana, Daniela  
Referente scientifico Cerletti, Maddalena  
Funzionario responsabile Guerci, Gabriella

##### **AGGIORNAMENTO-REVISIONE**

Data 2021  
Nome Cerletti, Maddalena

#### **ANNOTAZIONI**

Osservazioni Verifica e standardizzazione dei campi relativi alla materia e tecnica e misure (paragrafo MT), campo CLFS-classificazione (2021) Scheda catalografica consegnata alla Regione Lombardia. bando 2019 Verifica e standardizzazione dei campi relativi alla datazione specifica e generica (2020)