



CODICI

Unità operativa	10100
Numero scheda	4527
Codice scheda	SUP-10100-0004527
Visibilità scheda	3

RIFERIMENTO SCHEDA IMMAGINE

Codice IDK della scheda immagine	IMM-10100-0003710
Codice visibilità scheda immagine	3
Tipo di scheda	F
Livello di ricerca	I

CODICE UNIVOCO

Codice regione	03
Ente schedatore	R03/ Museo di Fotografia Contemporanea
Ente competente	S27

OGGETTO

OGGETTO

Definizione dell'oggetto	positivo
Natura biblioteconomica dell'oggetto	m
Originalità	originale

QUANTITA'

Numero oggetti/elementi	1
-------------------------	---

SOGGETTO

SOGGETTO

Identificazione	Urbanistica a Milano. Milano: quartiere Gratosoglio - Periferia - Case popolari - Balconi - Traliccio - Cavi
-----------------	--------------------------------------------------------------------------------------------------------------

TITOLO

Titolo proprio	Dalla serie "Urbanistica a Milano"
Specifiche titolo	dell'autore

CLASSIFICAZIONE

Altra classificazione	architettura
Tipo classificazione	Classificazione per genere fotografico Archivi dell'Immagine - Regione Lombardia

THESAURUS

Descrittore	città
Tipo thesaurus	Thesaurus AESS, Archivi dell'Immagine - Regione Lombardia

THESAURUS

Descrittore	architettura
Tipo thesaurus	Thesaurus AESS, Archivi dell'Immagine - Regione Lombardia

LOCALIZZAZIONE GEOGRAFICO-AMMINISTRATIVA

LOCALIZZAZIONE GEOGRAFICO-AMMINISTRATIVA

Stato	Italia
Regione	Lombardia
Provincia	MI
Nome provincia	Milano
Codice Istat comune	015077
Comune	Cinisello Balsamo

COLLOCAZIONE SPECIFICA

Tipologia	villa
Qualificazione	gentilizia
Denominazione	Villa Ghirlanda Silva
Denominazione spazio viabilistico	via Frova, 10
Denominazione struttura conservativa - livello 1	Museo di Fotografia Contemporanea
Denominazione struttura conservativa - livello 2	archivio fotografico

ACCESSIBILITA' DEL BENE

Accessibilità	SI
---------------	----

UBICAZIONE

UBICAZIONE FOTO

Fondo	Lanfranco Colombo
Sezione	CLM
Serie archivistica	PETAZZI_Urbanistica
Collocazione	CLM_77_ST_QN_AL
Segnatura strutturata (da calcolare)	CLM_77_ST_QN_AL

INVENTARIO

Numero di inventario generale	scatola 1144
-------------------------------	--------------

LUOGO E DATA DELLA RIPRESA

LOCALIZZAZIONE

Stato	Italia
Regione	Lombardia
Provincia	MI
Comune	Milano
Altra località/località estera	quartiere Gratosoglio
Data	1965-1973

DATAZIONE GENERICA

Secolo	XX
Frazione di secolo	terzo quarto

DATAZIONE SPECIFICA

Da	1965
Validità	post
A	1973
Validità	ante

DEFINIZIONE CULTURALE

AUTORE DELLA FOTOGRAFIA

Autore/Nome scelto	Petazzi, Franco
Dati anagrafici/estremi cronologici	1936-
Riferimento all'intervento	fotografo principale
Motivazione dell'attribuzione	iscrizione
Specifiche sull'attribuzione	sul supporto

Codice scheda autore AUF-10100-0000099

CRONOLOGIA

CRONOLOGIA GENERICA

Secolo XX
Frazione di secolo terzo quarto

CRONOLOGIA SPECIFICA

Da 1965
Validità ca.
A 1973
Validità ante

MOTIVAZIONE CRONOLOGIA

Motivazione documentazione
Specifiche esposta nella mostra "The Concerned Photographer. Gruppo Italiano", 1973

DATI TECNICI

Indicazione di colore BN
Materia e tecnica gelatina bromuro d'argento/carta
Specifiche tecniche montata su alluminio

MISURE

Tipo misure supporto primario
Unità di misura mm.
Altezza 362
Larghezza 280

MISURE

Tipo misure supporto secondario
Unità di misura mm.
Altezza 400
Larghezza 400
Formato 40x40
Altri formati 400 x 400 mm

DATI ANALITICI

ISCRIZIONI

Classe di appartenenza didascalica
Tecnica di scrittura testo informatizzato
Posizione supporto secondario: recto: a sinistra
Trascrizione Franco Petazzi || 2. Urbanistica a Milano / || Town planning in Milan

CONSERVAZIONE

STATO DI CONSERVAZIONE

Riferimento alla parte supporto primario
Data 2018
Stato di conservazione discreto
Indicazioni specifiche abrasioni - specchio d'argento - microorganismi

STATO DI CONSERVAZIONE

Riferimento alla parte supporto secondario
Data 2018
Stato di conservazione buono
Indicazioni specifiche macchie - impronte

CONDIZIONE GIURIDICA E VINCOLI

ACQUISIZIONE

Tipo acquisizione donazione

Nome	Lanfranco Colombo
Data acquisizione	2003
Luogo acquisizione	Milano

CONDIZIONE GIURIDICA

Indicazione generica	proprietà Ente pubblico territoriale
Indicazione specifica	Regione Lombardia
Indirizzo	MI/ Milano/ Via Pola, 12

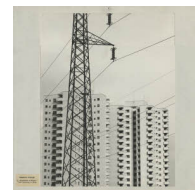
COPYRIGHT

Nome	Petazzi, Franco
Indirizzo	© Franco Petazzi - Regione Lombardia / Museo di Fotografia Contemporanea, Milano-Cinisello Balsamo
Diritti d'autore	autore

FONTI E DOCUMENTI DI RIFERIMENTO

DOCUMENTAZIONE FOTOGRAFICA

Genere	documentazione allegata
Tipo	fotografia digitale colore
Data	2018
Collocazione	2021
Codice identificativo	sup_10100_0004527
Visibilità immagine	1
Percorso relativo del file	fondi\CLM
Nome del file	sup_10100_0004527.jpg



DOCUMENTAZIONE FOTOGRAFICA

Genere	documentazione allegata
Tipo	fotografia digitale colore
Data	2018
Collocazione	2021
Codice identificativo	sup_10100_0004527_b
Visibilità immagine	1
Percorso relativo del file	fondi\CLM
Nome del file	sup_10100_0004527_b.jpg



BIBLIOGRAFIA

Genere	bibliografia specifica
Autore	Regorda P.
Titolo libro o rivista	La Concerned Photography in Italia. Fotografia e impegno civile
Luogo di edizione	Cinisello Basamo (MI)
Anno di edizione	2010
Codice scheda bibliografia	3g070-00007
V., pp., nn.	p. 107

BIBLIOGRAFIA

Genere	bibliografia specifica
Autore	AA.VV.
Titolo libro o rivista	The Concerned Photographer. Gruppo Italiano
Luogo di edizione	Venezia

Anno di edizione	1973
Codice scheda bibliografia	3g070-00008
V., pp., nn.	p. 107

MOSTRE

Titolo	The Concerned Photographer. Gruppo Italiano
Luogo, sede espositiva, data	Venezia (VE), Sale Apollinee del Teatro La Fenice, 8 - 30 Settembre 1973
Luogo, sede espositiva, data	Milano (MI), Galleria Il Diaframma, 1973
Specifiche	da ricerca 2021 non sono stati ritrovati documenti che attestino che la mostra sia stata esposta anche presso la Galleria Il Diaframma, Milano

MOSTRE

Titolo	Italia Oggi
Luogo, sede espositiva, data	Milano; SICOOF, Sezione culturale, Palazzo dell'Arte; 27 ottobre - 4 novembre 1973

ACCESSO AI DATI

SPECIFICHE DI ACCESSO AI DATI

Profilo di accesso	1
Motivazione	bene di proprietà privata

COMPILAZIONE

COMPILAZIONE

Data	2018
Nome	Iaia, Noemi Vivian
Referente scientifico	Cerletti, Maddalena
Funzionario responsabile	Guerci, Gabriella

AGGIORNAMENTO-REVISIONE

Data	2021
Nome	Caravita, Irene
Ente	MFC
Referente scientifico	Cerletti, Maddalena
Funzionario responsabile	Guerci, Gabriella

ANNOTAZIONI

Osservazioni	Verifica e standardizzazione dei campi relativi alla materia e tecnica e misure (paragrafo MT), campo CLFS-classificazione (2021) Verifica e standardizzazione dei campi relativi alla datazione specifica e generica (2020) Aggiornamento BIB e MSTs grazie a ricerche relative alle mostre temporanee The Concerned Photographer. Gruppo Italiano (2021)
--------------	------------------------------------------------------------------------------------------------------------------------------------------------------------------------------------------------------------------------------------------------------------------------------------------------------------------------------------------------------------