



## CODICI

Unità operativa	10100
Numero scheda	5484
Codice scheda	SUP-10100-0005484
Visibilità scheda	3

## RIFERIMENTO SCHEDA IMMAGINE

Codice IDK della scheda immagine	IMM-10100-0004636
Codice visibilità scheda immagine	3
Tipo di scheda	F
Livello di ricerca	P

## CODICE UNIVOCO

Codice regione	03
Numero di catalogo generale	02115123
Ente schedatore	R03/ Museo di Fotografia Contemporanea
Ente competente	S27

## OGGETTO

### OGGETTO

Definizione dell'oggetto	positivo
Natura biblioteconomica dell'oggetto	m
Originalità	originale

### QUANTITA'

Numero oggetti/elementi	1
-------------------------	---

## SOGGETTO

### SOGGETTO

Identificazione	R-Nord. Ritratto femminile: donna - Articolo di cronaca - Modena - Condominio R-Nord
Indicazioni sul soggetto	Il ritratto viene realizzato su un foglio trasparente in acetato e successivamente viene sovrapposto ad un articolo di cronaca riguardante R-Nord. Il risultato è stampato a contatto

## TITOLO

Titolo proprio	R-Nord
Specifiche titolo	dell'autore, comunicazione 2018

## CLASSIFICAZIONE

Altra classificazione	ritratto
Tipo classificazione	Classificazione per genere fotografico Archivi dell'Immagine - Regione Lombardia

## CLASSIFICAZIONE

Altra classificazione	foto artistica / di ricerca
Tipo classificazione	Classificazione per genere fotografico Archivi dell'Immagine - Regione Lombardia

## THESAURUS

Descrittore biografia / ritratto  
Tipo thesaurus Thesaurus AESS, Archivi dell'Immagine - Regione Lombardia

#### THESAURUS

Descrittore cronaca  
Tipo thesaurus Thesaurus AESS, Archivi dell'Immagine - Regione Lombardia

#### LOCALIZZAZIONE GEOGRAFICO-AMMINISTRATIVA

##### LOCALIZZAZIONE GEOGRAFICO-AMMINISTRATIVA

Stato Italia  
Regione Lombardia  
Provincia MI  
Nome provincia Milano  
Codice Istat comune 015077  
Comune Cinisello Balsamo

#### COLLOCAZIONE SPECIFICA

Tipologia villa  
Qualificazione gentilizia  
Denominazione Villa Ghirlanda Silva  
Denominazione spazio viabilistico via Frova, 10  
Denominazione struttura conservativa - livello 1 Museo di Fotografia Contemporanea  
Denominazione struttura conservativa - livello 2 archivio fotografico  
Tipologia struttura conservativa museo  
Collocazione originaria SI

#### ACCESSIBILITA' DEL BENE

Accessibilità SI

#### UBICAZIONE

##### UBICAZIONE FOTO

Fondo Abitare  
Sezione ABT  
Serie archivistica MORI\_R-Nord  
Collocazione compattabile

#### LUOGO E DATA DELLA RIPRESA

##### LOCALIZZAZIONE

Stato Italia  
Regione Emilia-Romagna  
Provincia MO  
Comune Modena  
Data 2018

#### DATAZIONE GENERICA

Secolo XXI  
Frazione di secolo primo quarto

#### DATAZIONE SPECIFICA

Da 2018  
A 2018

#### DEFINIZIONE CULTURALE

##### AUTORE DELLA FOTOGRAFIA

Autore/Nome scelto Mori, Tommaso  
Dati anagrafici/estremi cronologici 1988-  
Riferimento all'intervento fotografo principale

Motivazione dell'attribuzione	committenza
Codice scheda autore	AUF-3g050-0000011

## CRONOLOGIA

### CRONOLOGIA GENERICA

Secolo	XXI
Frazione di secolo	primo quarto

### CRONOLOGIA SPECIFICA

Da	2018
A	2018

### MOTIVAZIONE CRONOLOGIA

Motivazione	documentazione
Specifiche	data committenza

## PRODUZIONE E DIFFUSIONE

### RESPONSABILITA'

Ente collettivo/Nome scelto	MIBACT
Riferimento al ruolo	committente
Circostanza	bando pubblico "Abitare" ideato e promosso dal Museo di Fotografia Contemporanea
Data	2018
Motivazione dell'attribuzione	documentazione

### RESPONSABILITA'

Ente collettivo/Nome scelto	Triennale di Milano
Riferimento al ruolo	committente
Circostanza	bando pubblico "Abitare" ideato e promosso dal Museo di Fotografia Contemporanea
Data	2018
Motivazione dell'attribuzione	documentazione

### RESPONSABILITA'

Ente collettivo/Nome scelto	Fondazione Museo di Fotografia Contemporanea
Riferimento al ruolo	committente
Circostanza	bando pubblico "Abitare" ideato e promosso dal Museo di Fotografia Contemporanea
Data	2018
Motivazione dell'attribuzione	documentazione
Tiratura	1/2

## DATI TECNICI

Indicazione di colore	BN
Materia e tecnica	cianotipia

### MISURE

Tipo misure	cornice
Unità di misura	mm.
Altezza	200
Larghezza	200
Validità	ca.
Formato	20x25
Altri formati	200 x 200 mm

## DATI ANALITICI

### ISCRIZIONI

Classe di appartenenza	copyright
Tecnica di scrittura	a matita

Posizione supporto primario: verso  
Trascrizione Tommaso Mori, R-Nord, 2018

## CONSERVAZIONE

### STATO DI CONSERVAZIONE

Data 2019  
Stato di conservazione buono

### STATO DI CONSERVAZIONE

Riferimento alla parte cornice  
Data 2020  
Stato di conservazione mediocre  
Indicazioni specifiche cornice gravemente danneggiata con tagli da cutter (dopo il rientro mostra 2019)

## RESTAURI E ANALISI

### RESTAURI

Data 2018  
Descrizione intervento inserimento di una carta protettiva (Carta Renaissance della Light Impression) tra la cianotipia e il fondo della cornice  
Ente responsabile Scuola di Restauro "Camillo Boito" dell'Accademia di Belle Arti di Brera  
Responsabile scientifico Laudisa, Alice

## CONDIZIONE GIURIDICA E VINCOLI

### ACQUISIZIONE

Tipo acquisizione committenza  
Nome Mori, Tommaso  
Data acquisizione 2018  
Luogo acquisizione MI/ Cinisello Balsamo/ Villa Ghirlanda/ Museo di Fotografia Contemporanea/ via Frova, 10

### CONDIZIONE GIURIDICA

Indicazione generica proprietà privata  
Indicazione specifica Fondazione Museo di Fotografia Contemporanea  
Indirizzo MI/ Cinisello Balsamo/ Via Frova, 10

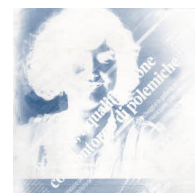
### COPYRIGHT

Nome Museo di Fotografia Contemporanea  
Diritti d'autore Museo di Fotografia Contemporanea

## FONTI E DOCUMENTI DI RIFERIMENTO

### DOCUMENTAZIONE FOTOGRAFICA

Genere documentazione allegata  
Tipo fotografia digitale colore  
Codice identificativo sup\_10100\_0005484  
Visibilità immagine 1  
Percorso relativo del file fondi\ABT  
Nome del file sup\_10100\_0005484.jpg



### MOSTRE

Titolo Abitanti. Sette sguardi sull'Italia di oggi  
Luogo, sede espositiva, data Milano (MI), La Triennale, 2018/06/09 - 2018/09/09

### MOSTRE

Titolo Tommaso Mori. R-Nord

Luogo, sede espositiva, data  
Specifiche

Modena, Chiesa di San Nicolò, 2019/09/13 - 2019/11/17  
a cura di Matteo Balduzzi, ente organizzatore Fondazione Modena arti visive

## ACCESSO AI DATI

### SPECIFICHE DI ACCESSO AI DATI

Profilo di accesso 1  
Motivazione bene di proprietà privata

## COMPILAZIONE

### COMPILAZIONE

Data 2019  
Nome Giacometti, Alice  
Referente scientifico Cerletti, Maddalena  
Funzionario responsabile Guerci, Gabriella

### AGGIORNAMENTO-REVISIONE

Data 2021  
Nome Cerletti, Maddalena

## ANNOTAZIONI

Osservazioni Verifica e standardizzazione dei campi relativi alla materia e tecnica e misure (paragrafo MT), campo CLFS-classificazione (2021) Scheda catalografica consegnata alla Regione Lombardia. bando 2019 Verifica e standardizzazione dei campi relativi alla datazione specifica e generica (2020)