

CODICI

Unità operativa	10100
Numero scheda	5656
Codice scheda	SUP-10100-0005656
Visibilità scheda	3

RIFERIMENTO SCHEDA IMMAGINE

Codice IDK della scheda immagine	IMM-10100-0004808
Codice visibilità scheda immagine	3
Tipo di scheda	F
Livello di ricerca	P

CODICE UNIVOCO

Codice regione	03
Numero di catalogo generale	02115287
Ente schedatore	R03/ Museo di Fotografia Contemporanea
Ente competente	S27

OGGETTO

OGGETTO

Definizione dell'oggetto	positivo
Natura biblioteconomica dell'oggetto	m
Originalità	originale

QUANTITA'

Numero oggetti/elementi	1
-------------------------	---

SOGGETTO

SOGGETTO

Identificazione	Assemblage Italia!. Milano - Data Center Caldera21, interno
Indicazioni sul soggetto	Caldera21 è il più performante Data Center operativo in via Caldera a Milano, nel Milan Internet Exchange (MIX), la zona a più alta densità di reti IP in Italia, peering point pubblico con oltre duecento Operatori di Rete interconnessi

TITOLO

Titolo proprio	1804IT_prj02777
Specifiche titolo	dell'autore, comunicazione 2018

CLASSIFICAZIONE

Altra classificazione	reportage
Tipo classificazione	Classificazione per genere fotografico Archivi dell'Immagine - Regione Lombardia

THESAURUS

Descrittore	interni
Tipo thesaurus	Thesaurus AESS, Archivi dell'Immagine - Regione Lombardia

THESAURUS

Descrittore	macchine / utensili / strumenti di lavoro
-------------	---

LOCALIZZAZIONE GEOGRAFICO-AMMINISTRATIVA**LOCALIZZAZIONE GEOGRAFICO-AMMINISTRATIVA**

Stato	Italia
Regione	Lombardia
Provincia	MI
Nome provincia	Milano
Codice Istat comune	015077
Comune	Cinisello Balsamo

COLLOCAZIONE SPECIFICA

Tipologia	villa
Qualificazione	gentilizia
Denominazione	Villa Ghirlanda Silva
Denominazione spazio viabilistico	via Frova, 10
Denominazione struttura conservativa - livello 1	Museo di Fotografia Contemporanea
Denominazione struttura conservativa - livello 2	archivio fotografico
Tipologia struttura conservativa	museo
Collocazione originaria	SI

ACCESSIBILITA' DEL BENE

Accessibilità	SI
---------------	----

UBICAZIONE**UBICAZIONE FOTO**

Fondo	Abitare
Sezione	ABT
Serie archivistica	CANTONI_Assemblage Italia
Collocazione	archivio digitale

LUOGO E DATA DELLA RIPRESA**LOCALIZZAZIONE**

Stato	Italia
Regione	Lombardia
Provincia	MI
Comune	Milano
Data	2018

DATAZIONE GENERICA

Secolo	XXI
Frazione di secolo	primo quarto

DATAZIONE SPECIFICA

Da	2018
A	2018

DEFINIZIONE CULTURALE**AUTORE DELLA FOTOGRAFIA**

Autore/Nome scelto	Cantoni, Saverio
Dati anagrafici/estremi cronologici	1985-
Riferimento all'intervento	fotografo principale
Motivazione dell'attribuzione	committenza
Codice scheda autore	AUF-10100-0000143

AUTORE DELLA FOTOGRAFIA

Autore/Nome scelto	Castellano, Viola
--------------------	-------------------

Dati anagrafici/estremi cronologici	1984-
Riferimento all'intervento	fotografo principale
Motivazione dell'attribuzione	committenza
Codice scheda autore	AUF-10100-0000144

CRONOLOGIA

CRONOLOGIA GENERICA

Secolo	XXI
Frazione di secolo	primo quarto

CRONOLOGIA SPECIFICA

Da	2018
A	2018

MOTIVAZIONE CRONOLOGIA

Motivazione	documentazione
Specifiche	data committenza

PRODUZIONE E DIFFUSIONE

RESPONSABILITA'

Ente collettivo/Nome scelto	MIBACT
Riferimento al ruolo	committente
Circostanza	bando pubblico "Abitare" ideato e promosso dal Museo di Fotografia Contemporanea
Data	2018
Motivazione dell'attribuzione	documentazione

RESPONSABILITA'

Ente collettivo/Nome scelto	Triennale di Milano
Riferimento al ruolo	committente
Circostanza	bando pubblico "Abitare" ideato e promosso dal Museo di Fotografia Contemporanea
Data	2018
Motivazione dell'attribuzione	documentazione

RESPONSABILITA'

Ente collettivo/Nome scelto	Fondazione Museo di Fotografia Contemporanea
Riferimento al ruolo	committente
Circostanza	bando pubblico "Abitare" ideato e promosso dal Museo di Fotografia Contemporanea
Data	2018
Motivazione dell'attribuzione	documentazione

DATI TECNICI

Indicazione di colore	C
Materia e tecnica	digitale / virtuale

MISURE

Tipo misure	contenitore della memoria di massa
Unità di misura	mm.
Altri formati	immagine digitale

CARATTERISTICHE FOTOGRAFIA VIRTUALE

Formato di memorizzazione del file	tiff (formato windows)
Profondità di colore e metodo di memorizzazione	RGB (8 bit)
Unità di misura	150, pixel per pollice
Misure fotografia virtuale	2362, 1903

CONSERVAZIONE

STATO DI CONSERVAZIONE

Data	2019
Stato di conservazione	buono
Indicazioni specifiche	polvere - pieghe

CONDIZIONE GIURIDICA E VINCOLI

ACQUISIZIONE

Tipo acquisizione	committenza
Nome	Cantoni, Saverio/ Castellano, Viola
Data acquisizione	2018
Luogo acquisizione	MI/ Cinisello Balsamo/ Villa Ghirlanda/ Museo di Fotografia Contemporanea/ via Frova, 10

CONDIZIONE GIURIDICA

Indicazione generica	proprietà privata
Indicazione specifica	Fondazione Museo di Fotografia Contemporanea
Indirizzo	MI/ Cinisello Balsamo/ Via Frova, 10

COPYRIGHT

Nome	Cantoni, Saverio
Diritti d'autore	autore

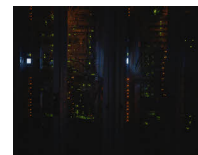
COPYRIGHT

Nome	Castellano, Viola
Diritti d'autore	autore

FONTI E DOCUMENTI DI RIFERIMENTO

DOCUMENTAZIONE FOTOGRAFICA

Genere	documentazione allegata
Tipo	fotografia digitale colore
Codice identificativo	sup_10100_0005656
Visibilità immagine	1
Percorso relativo del file	fondi\ABT
Nome del file	sup_10100_0005656.jpg



MOSTRE

Titolo	Abitanti. Sette sguardi sull'Italia di oggi
Luogo, sede espositiva, data	Milano (MI), La Triennale, 2018/06/09 - 2018/09/09

ACCESSO AI DATI

SPECIFICHE DI ACCESSO AI DATI

Profilo di accesso	1
Motivazione	bene di proprietà privata

COMPILAZIONE

COMPILAZIONE

Data	2019
Nome	Giacometti, Alice
Referente scientifico	Cerletti, Maddalena
Funzionario responsabile	Guerci, Gabriella

AGGIORNAMENTO-REVISIONE

Data	2021
Nome	Cerletti, Maddalena

ANNOTAZIONI

Osservazioni

Verifica e standardizzazione dei campi relativi alla materia e tecnica e misure (paragrafo MT), campo CLFS-classificazione (2021) Scheda catalografica consegnata alla Regione Lombardia. bando 2019 Verifica e standardizzazione dei campi relativi alla datazione specifica e generica (2020)