



## CODICI

Unità operativa	10110
Numero scheda	324
Codice scheda	SUP-10110-0000324
Visibilità scheda	3

## RIFERIMENTO SCHEDA IMMAGINE

Codice IDK della scheda immagine	IMM-10110-0000312
Codice visibilità scheda immagine	3
Tipo di scheda	F
Livello di ricerca	I

## CODICE UNIVOCO

Codice regione	03
Numero di catalogo generale	02089626
Ente schedatore	R03/ Regione Lombardia - Museo di Fotografia Contemporanea
Ente competente	S27

## OGGETTO

### OGGETTO

Definizione dell'oggetto	positivo
Natura biblioteconomica dell'oggetto	m
Originalità	originale

### QUANTITA'

Numero oggetti/elementi	1
-------------------------	---

## SOGGETTO

### SOGGETTO

Identificazione	Campagna pubblicitaria per Trussardi Donna - Donna di schiena - Abito scollato sulla schiena
-----------------	--

### TITOLO

Titolo attribuito	Campagna pubblicitaria per Trussardi Donna
Specifiche titolo	del catalogatore

### CLASSIFICAZIONE

Altra classificazione	moda
Tipo classificazione	Classificazione per genere fotografico Archivi dell'Immagine - Regione Lombardia

### THESAURUS

Descrittore	abbigliamento
Tipo thesaurus	Thesaurus AESS, Archivi dell'Immagine - Regione Lombardia

### THESAURUS

Descrittore	pubblicità / propaganda
Tipo thesaurus	Thesaurus AESS, Archivi dell'Immagine - Regione Lombardia

## LOCALIZZAZIONE GEOGRAFICO-AMMINISTRATIVA

## LOCALIZZAZIONE GEOGRAFICO-AMMINISTRATIVA

Stato	Italia
Regione	Lombardia
Provincia	MI
Nome provincia	Milano
Codice Istat comune	015077
Comune	Cinisello Balsamo

## COLLOCAZIONE SPECIFICA

Tipologia	villa
Qualificazione	gentilizia
Denominazione	Villa Ghirlanda Silva
Denominazione spazio viabilistico	via Frova, 10
Denominazione struttura conservativa - livello 1	Museo di Fotografia Contemporanea
Denominazione struttura conservativa - livello 2	archivio fotografico
Tipologia struttura conservativa	museo

## ACCESSIBILITA' DEL BENE

Accessibilità	SI
Specifiche	su appuntamento

## UBICAZIONE

### UBICAZIONE FOTO

Fondo	Lanfranco Colombo
Sezione	CLM
Collocazione	CLM_6_STCR_CQ
Segnatura strutturata (da calcolare)	CLM_6_STCR_CQ

## LUOGO E DATA DELLA RIPRESA

### LOCALIZZAZIONE

Stato	Italia
Regione	Lombardia
Provincia	MI
Comune	Milano
Data	1982-1991

### DATAZIONE GENERICA

Secolo	XX
Frazione di secolo	ultimo quarto

### DATAZIONE SPECIFICA

Da	1982
Validità	post
A	1991
Validità	ante

## DEFINIZIONE CULTURALE

### AUTORE DELLA FOTOGRAFIA

Autore/Nome scelto	Gastel, Giovanni
Dati anagrafici/estremi cronologici	1955-2021
Riferimento all'intervento	fotografo principale
Motivazione dell'attribuzione	documentazione
Codice scheda autore	AUF-10110-0000003
Sigla per citazione	00000050

## CRONOLOGIA

## CRONOLOGIA GENERICA

Secolo	XX
Frazione di secolo	ultimo quarto

## CRONOLOGIA SPECIFICA

Da	1982
Validità	post
A	1991
Validità	ante

## MOTIVAZIONE CRONOLOGIA

Motivazione	analisi storica
-------------	-----------------

## DATI TECNICI

Indicazione di colore	C
Materia e tecnica	stampa cromogenica / carta

## MISURE

Tipo misure	supporto primario
Unità di misura	mm.
Altezza	265
Larghezza	210
Validità	ca.

## MISURE

Tipo misure	singola immagine
Unità di misura	mm.
Altezza	240
Larghezza	190
Validità	ca.

## MISURE

Tipo misure	supporto secondario
Unità di misura	mm.
Altezza	500
Larghezza	400
Validità	ca.
Formato	40x50

## DATI ANALITICI

Indicazioni sull'oggetto	Stampa con margine montata su passe-partout e incollata su cartoncino.
--------------------------	--

## CONSERVAZIONE

### STATO DI CONSERVAZIONE

Data	2005
Stato di conservazione	buono
Indicazioni specifiche	polvere

## CONDIZIONE GIURIDICA E VINCOLI

### ACQUISIZIONE

Tipo acquisizione	donazione
Nome	Lanfranco Colombo
Data acquisizione	2003
Luogo acquisizione	Milano

### CONDIZIONE GIURIDICA

Indicazione generica	proprietà Ente pubblico territoriale
Indicazione specifica	Regione Lombardia
Indicazione specifica	Regione Lombardia
Indirizzo	MI/ Milano/ Via Pola, 12

Indirizzo MI/ Milano/ Via Pola, 12

#### COPYRIGHT

Nome Gastel, Giovanni

Indirizzo Giovanni Gastel © Eredi Giovanni Gastel - Regione Lombardia / Museo di Fotografia Contemporanea, Milano-Cinisello Balsamo

Diritti d'autore autore

#### FONTI E DOCUMENTI DI RIFERIMENTO

##### DOCUMENTAZIONE FOTOGRAFICA

Genere documentazione allegata

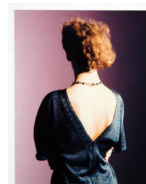
Tipo fotografia digitale colore

Collocazione 2021

Codice identificativo supp\_10110\_324

Percorso relativo del file fondi\CLM

Nome del file supp\_10110\_324.jpg



#### ACCESSO AI DATI

##### SPECIFICHE DI ACCESSO AI DATI

Profilo di accesso 1

Motivazione bene di proprietà privata

#### COMPILAZIONE

##### COMPILAZIONE

Data 2005

Nome Prina, Francesca

Referente scientifico Valtorta, Roberta

Funzionario responsabile Sciotto, Pietro

##### AGGIORNAMENTO-REVISIONE

Data 2021

Nome Caravita, Irene

Ente MFC

Referente scientifico Cerletti, Maddalena

Funzionario responsabile Guerci, Gabriella

#### ANNOTAZIONI

Osservazioni Verifica e standardizzazione dei campi relativi alla materia e tecnica e misure (paragrafo MT), campo CLFS-classificazione (2021) Scheda catalografica consegnata alla Regione Lombardia. Verifica e standardizzazione dei campi relativi alla datazione specifica e generica (2020) Aggiornamento SGT, SGL (2021)