



## CODICI

Unità operativa	10110
Numero scheda	341
Codice scheda	SUP-10110-0000341
Visibilità scheda	3

## RIFERIMENTO SCHEDA IMMAGINE

Codice IDK della scheda immagine	IMM-10110-0000329
Codice visibilità scheda immagine	3
Tipo di scheda	F
Livello di ricerca	I

## CODICE UNIVOCO

Codice regione	03
Numero di catalogo generale	02089647
Ente schedatore	R03/ Regione Lombardia - Museo di Fotografia Contemporanea
Ente competente	S27

## OGGETTO

### OGGETTO

Definizione dell'oggetto	positivo
Natura biblioteconomica dell'oggetto	m
Originalità	originale

### QUANTITA'

Numero oggetti/elementi	1
-------------------------	---

## SOGGETTO

### SOGGETTO

Identificazione	Campagna pubblicitaria per Trussardi Junior - Bambino seduto frontale: golf e giacchetta beige - Pop-corn
-----------------	---

### TITOLO

Titolo attribuito	Campagna pubblicitaria per Trussardi Junior
Specifiche titolo	del catalogatore

### CLASSIFICAZIONE

Altra classificazione	moda
Tipo classificazione	Classificazione per genere fotografico Archivi dell'Immagine - Regione Lombardia

### THESAURUS

Descrittore	abbigliamento
Tipo thesaurus	Thesaurus AESS, Archivi dell'Immagine - Regione Lombardia

### THESAURUS

Descrittore	pubblicità / propaganda
Tipo thesaurus	Thesaurus AESS, Archivi dell'Immagine - Regione Lombardia

### THESAURUS

Descrittore                                      infanzia  
Tipo thesaurus                                Thesaurus AESS, Archivi dell'Immagine - Regione Lombardia

#### LOCALIZZAZIONE GEOGRAFICO-AMMINISTRATIVA

##### LOCALIZZAZIONE GEOGRAFICO-AMMINISTRATIVA

Stato    Italia  
Regione    Lombardia  
Provincia                                         MI  
Nome provincia                                 Milano  
Codice Istat comune                         015077  
Comune    Cinisello Balsamo

##### COLLOCAZIONE SPECIFICA

Tipologia                                         villa  
Qualificazione                                 gentilizia  
Denominazione                                 Villa Ghirlanda Silva  
Denominazione spazio viabilistico        via Frova, 10  
Denominazione struttura  
conservativa - livello 1                        Museo di Fotografia Contemporanea  
Denominazione struttura  
conservativa - livello 2                        archivio fotografico  
Tipologia struttura conservativa            museo

##### ACCESSIBILITA' DEL BENE

Accessibilità                                    SI  
Specifiche                                        su appuntamento

#### UBICAZIONE

##### UBICAZIONE FOTO

Fondo     Lanfranco Colombo  
Sezione    CLM  
Collocazione                                    CLM\_23\_STCR\_CQ  
Segnatura strutturata (da calcolare)      CLM\_23\_STCR\_CQ

#### LUOGO E DATA DELLA RIPRESA

##### LOCALIZZAZIONE

Stato    Italia  
Regione    Lombardia  
Provincia                                         MI  
Comune    Milano  
Data     1982-1991

##### DATAZIONE GENERICA

Secolo     XX  
Frazione di secolo                            ultimo quarto

##### DATAZIONE SPECIFICA

Da    1982  
Validità                                         post  
A    1991  
Validità                                         ante

#### DEFINIZIONE CULTURALE

##### AUTORE DELLA FOTOGRAFIA

Autore/Nome scelto                            Gastel, Giovanni  
Dati anagrafici/estremi cronologici       1955-2021  
Riferimento all'intervento                 fotografo principale  
Motivazione dell'attribuzione             documentazione

Codice scheda autore AUF-10110-0000003  
Sigla per citazione 00000050

## CRONOLOGIA

### CRONOLOGIA GENERICA

Secolo XX  
Frazione di secolo ultimo quarto

### CRONOLOGIA SPECIFICA

Da 1982  
Validità post  
A 1991  
Validità ante

### MOTIVAZIONE CRONOLOGIA

Motivazione analisi storica

## DATI TECNICI

Indicazione di colore C  
Materia e tecnica stampa cromogenica / carta

### MISURE

Tipo misure supporto primario  
Unità di misura mm.  
Altezza 210  
Larghezza 260  
Validità ca.

### MISURE

Tipo misure singola immagine  
Unità di misura mm.  
Altezza 190  
Larghezza 240  
Validità ca.

### MISURE

Tipo misure supporto secondario  
Unità di misura mm.  
Altezza 400  
Larghezza 500  
Validità ca.  
Formato 40x50

## DATI ANALITICI

Indicazioni sull'oggetto Stampa con margine montata su passe-partout e incollata su cartoncino.

## CONSERVAZIONE

### STATO DI CONSERVAZIONE

Data 2005  
Stato di conservazione buono  
Indicazioni specifiche polvere macchie

## CONDIZIONE GIURIDICA E VINCOLI

### ACQUISIZIONE

Tipo acquisizione donazione  
Nome Lanfranco Colombo  
Data acquisizione 2003  
Luogo acquisizione Milano

### CONDIZIONE GIURIDICA

Indicazione generica	proprietà Ente pubblico territoriale
Indicazione specifica	Regione Lombardia
Indicazione specifica	Regione Lombardia
Indirizzo	MI/ Milano/ Via Pola, 12
Indirizzo	MI/ Milano/ Via Pola, 12

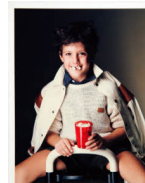
#### **COPYRIGHT**

Nome	Gastel, Giovanni
Indirizzo	Giovanni Gastel © Eredi Giovanni Gastel - Regione Lombardia / Museo di Fotografia Contemporanea, Milano-Cinisello Balsamo
Diritti d'autore	autore

#### **FONTI E DOCUMENTI DI RIFERIMENTO**

##### **DOCUMENTAZIONE FOTOGRAFICA**

Genere	documentazione allegata
Tipo	fotografia digitale colore
Collocazione	2021
Codice identificativo	supp_10110_341
Percorso relativo del file	fondi\CLM
Nome del file	supp_10110_341.jpg



#### **ACCESSO AI DATI**

##### **SPECIFICHE DI ACCESSO AI DATI**

Profilo di accesso	1
Motivazione	bene di proprietà privata

#### **COMPILAZIONE**

##### **COMPILAZIONE**

Data	2005
Nome	Prina, Francesca
Referente scientifico	Valtorta, Roberta
Funzionario responsabile	Sciotto, Pietro

##### **AGGIORNAMENTO-REVISIONE**

Data	2021
Nome	Caravita, Irene
Ente	MFC
Referente scientifico	Cerletti, Maddalena
Funzionario responsabile	Guerci, Gabriella

#### **ANNOTAZIONI**

Osservazioni	Verifica e standardizzazione dei campi relativi alla materia e tecnica e misure (paragrafo MT), campo CLFS-classificazione (2021) Scheda catalografica consegnata alla Regione Lombardia. Verifica e standardizzazione dei campi relativi alla datazione specifica e generica (2020) Aggiornamento SGT, SGL (2021)
--------------	--