

## CODICI

Unità operativa	10110
Numero scheda	384
Codice scheda	SUP-10110-0000384
Visibilità scheda	3

## RIFERIMENTO SCHEDA IMMAGINE

Codice IDK della scheda immagine	IMM-10110-0000332
Codice visibilità scheda immagine	3
Tipo di scheda	F
Livello di ricerca	I

## CODICE UNIVOCO

Codice regione	03
Numero di catalogo generale	02089798
Ente schedatore	R03/ Regione Lombardia - Museo di Fotografia Contemporanea
Ente competente	S27

## OGGETTO

### OGGETTO

Definizione dell'oggetto	positivo
Natura biblioteconomica dell'oggetto	m
Originalità	originale

### QUANTITA'

Numero oggetti/elementi	1
-------------------------	---

## SOGGETTO

### SOGGETTO

Identificazione	Campagna pubblicitaria per Trussardi Junior - Esterno: parco - Bambina bionda di spalle - Abito di velluto scuro con fiocco in raso verde - Ringhiera
-----------------	---

### TITOLO

Titolo attribuito	Campagna pubblicitaria per Trussardi Junior
Specifiche titolo	del catalogatore

### CLASSIFICAZIONE

Altra classificazione	moda
Tipo classificazione	Classificazione per genere fotografico Archivi dell'Immagine - Regione Lombardia

### THESAURUS

Descrittore	abbigliamento
Tipo thesaurus	Thesaurus AESS, Archivi dell'Immagine - Regione Lombardia

### THESAURUS

Descrittore	pubblicità / propaganda
Tipo thesaurus	Thesaurus AESS, Archivi dell'Immagine - Regione Lombardia

### THESAURUS

Descrittore infanzia  
Tipo thesaurus Thesaurus AESS, Archivi dell'Immagine - Regione Lombardia

#### LOCALIZZAZIONE GEOGRAFICO-AMMINISTRATIVA

##### LOCALIZZAZIONE GEOGRAFICO-AMMINISTRATIVA

Stato Italia  
Regione Lombardia  
Provincia MI  
Nome provincia Milano  
Codice Istat comune 015077  
Comune Cinisello Balsamo

##### COLLOCAZIONE SPECIFICA

Tipologia villa  
Qualificazione gentilizia  
Denominazione Villa Ghirlanda Silva  
Denominazione spazio viabilistico via Frova, 10  
Denominazione struttura Museo di Fotografia Contemporanea  
conservativa - livello 1  
Denominazione struttura archivio fotografico  
conservativa - livello 2  
Tipologia struttura conservativa museo

##### ACCESSIBILITA' DEL BENE

Accessibilità SI  
Specifiche su appuntamento

#### UBICAZIONE

##### UBICAZIONE FOTO

Fondo Lanfranco Colombo  
Sezione CLM  
Collocazione CLM\_24\_STCR\_CQ  
Segnatura strutturata (da calcolare) CLM\_24\_STCR\_CQ

#### LUOGO E DATA DELLA RIPRESA

##### LOCALIZZAZIONE

Stato Italia  
Regione Lombardia  
Provincia CO  
Comune Cernobbio  
Data 1982-1991

##### DATAZIONE GENERICA

Secolo XX  
Frazione di secolo ultimo quarto

##### DATAZIONE SPECIFICA

Da 1982  
Validità post  
A 1991  
Validità ante

#### DEFINIZIONE CULTURALE

##### AUTORE DELLA FOTOGRAFIA

Autore/Nome scelto Gastel, Giovanni  
Dati anagrafici/estremi cronologici 1955-2021  
Riferimento all'intervento fotografo principale  
Motivazione dell'attribuzione documentazione

Codice scheda autore AUF-10110-0000003  
Sigla per citazione 00000050

## CRONOLOGIA

### CRONOLOGIA GENERICA

Secolo XX  
Frazione di secolo ultimo quarto

### CRONOLOGIA SPECIFICA

Da 1982  
Validità post  
A 1991  
Validità ante

### MOTIVAZIONE CRONOLOGIA

Motivazione analisi storica

## DATI TECNICI

Indicazione di colore C  
Materia e tecnica stampa cromogenica / carta

### MISURE

Tipo misure supporto primario  
Unità di misura mm.  
Altezza 265  
Larghezza 210  
Validità ca.

### MISURE

Tipo misure singola immagine  
Unità di misura mm.  
Altezza 240  
Larghezza 190  
Validità ca.

### MISURE

Tipo misure supporto secondario  
Unità di misura mm.  
Altezza 500  
Larghezza 400  
Validità ca.  
Formato 40x50

## DATI ANALITICI

### ISCRIZIONI

Classe di appartenenza didascalica  
Tecnica di scrittura a penna  
Posizione supporto secondario: verso: in basso  
Trascrizione 1. Giovanni Gastel  
Indicazioni sull'oggetto Stampa con margine montata su passe-partout e incollata su cartoncino.

## CONSERVAZIONE

### STATO DI CONSERVAZIONE

Data 2005  
Stato di conservazione buono  
Indicazioni specifiche polvere macchie

## CONDIZIONE GIURIDICA E VINCOLI

### ACQUISIZIONE

Tipo acquisizione	donazione
Nome	Lanfranco Colombo
Data acquisizione	2003
Luogo acquisizione	Milano

#### CONDIZIONE GIURIDICA

Indicazione generica	proprietà Ente pubblico territoriale
Indicazione specifica	Regione Lombardia
Indicazione specifica	Regione Lombardia
Indirizzo	MI/ Milano/ Via Pola, 12
Indirizzo	MI/ Milano/ Via Pola, 12

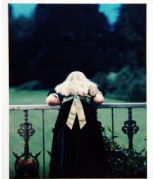
#### COPYRIGHT

Nome	Gastel, Giovanni
Indirizzo	Giovanni Gastel © Eredi Giovanni Gastel - Regione Lombardia / Museo di Fotografia Contemporanea, Milano-Cinisello Balsamo
Diritti d'autore	autore

#### FONTI E DOCUMENTI DI RIFERIMENTO

##### DOCUMENTAZIONE FOTOGRAFICA

Genere	documentazione allegata
Tipo	fotografia digitale colore
Collocazione	2021
Codice identificativo	supp_10110_384
Percorso relativo del file	fondi\CLM
Nome del file	supp_10110_384.jpg



#### ACCESSO AI DATI

##### SPECIFICHE DI ACCESSO AI DATI

Profilo di accesso	1
Motivazione	bene di proprietà privata

#### COMPILAZIONE

##### COMPILAZIONE

Data	2005
Nome	Prina, Francesca
Referente scientifico	Valtorta, Roberta
Funzionario responsabile	Sciotto, Pietro

##### AGGIORNAMENTO-REVISIONE

Data	2021
Nome	Caravita, Irene
Ente	MFC
Referente scientifico	Cerletti, Maddalena
Funzionario responsabile	Guerci, Gabriella

#### ANNOTAZIONI

Osservazioni	Verifica e standardizzazione dei campi relativi alla materia e tecnica e misure (paragrafo MT), campo CLFS-classificazione (2021) Scheda catalografica consegnata alla Regione Lombardia. Verifica e standardizzazione dei campi relativi alla datazione specifica e generica (2020) Aggiornamento SGT, SGL, LR a seguito di ricerche e di una conversazione con Matteo Oriani (14 ottobre 2021), ex assistente di Giovanni Gastel
--------------	--