



CODICI

Unità operativa	10110
Numero scheda	566
Codice scheda	SUP-10110-0000566
Visibilità scheda	3

RIFERIMENTO SCHEDA IMMAGINE

Codice IDK della scheda immagine	IMM-10110-0000502
Codice visibilità scheda immagine	3
Tipo di scheda	F
Livello di ricerca	I

CODICE UNIVOCO

Codice regione	03
Numero di catalogo generale	02090823
Ente schedatore	R03/ Regione Lombardia - Museo di Fotografia Contemporanea
Ente competente	S27

OGGETTO

OGGETTO

Definizione dell'oggetto	positivo
Natura biblioteconomica dell'oggetto	m
Originalità	originale

QUANTITA'

Numero oggetti/elementi	1
-------------------------	---

SOGGETTO

SOGGETTO

Identificazione	I gioielli della fantasia. Occhio femminile - Bracciale a dardi di Robert Lee Morssi, metà anni '80 - Come lacrime
-----------------	--

TITOLO

Titolo attribuito	I gioielli della fantasia
Specifiche titolo	dalla serie, nome attribuito dal titolo del catalogo della mostra, 1991

CLASSIFICAZIONE

Altra classificazione	foto di oggetti
Tipo classificazione	Classificazione per genere fotografico Archivi dell'Immagine - Regione Lombardia

THESAURUS

Descrittore	ornamenti
Tipo thesaurus	Thesaurus AESS, Archivi dell'Immagine - Regione Lombardia

LOCALIZZAZIONE GEOGRAFICO-AMMINISTRATIVA

LOCALIZZAZIONE GEOGRAFICO-AMMINISTRATIVA

Stato	Italia
-------	--------

Regione	Lombardia
Provincia	MI
Nome provincia	Milano
Codice Istat comune	015077
Comune	Cinisello Balsamo

COLLOCAZIONE SPECIFICA

Tipologia	villa
Qualificazione	gentilizia
Denominazione	Villa Ghirlanda Silva
Denominazione spazio viabilistico	via Frova, 10
Denominazione struttura conservativa - livello 1	Museo di Fotografia Contemporanea
Denominazione struttura conservativa - livello 2	archivio fotografico
Tipologia struttura conservativa	museo

ACCESSIBILITA' DEL BENE

Accessibilità	SI
Specifiche	su appuntamento

UBICAZIONE

UBICAZIONE FOTO

Fondo	Lanfranco Colombo
Sezione	CLM
Serie archivistica	GASTEL_Gioielli_Fantasia
Collocazione	CLM_17_STCHR_CS_FOR
Altra segnatura	CLM_17_STCHR_CS_FOR

LUOGO E DATA DELLA RIPRESA

LOCALIZZAZIONE

Stato	Italia
Regione	Lombardia
Provincia	MI
Comune	Milano
Data	1990-1991

DATAZIONE GENERICA

Secolo	XX
Frazione di secolo	fine

DATAZIONE SPECIFICA

Da	1990
Validità	ca.
A	1991
Validità	ante

DEFINIZIONE CULTURALE

AUTORE DELLA FOTOGRAFIA

Autore/Nome scelto	Gastel, Giovanni
Dati anagrafici/estremi cronologici	1955-2021
Riferimento all'intervento	fotografo principale
Motivazione dell'attribuzione	documentazione
Codice scheda autore	AUF-10110-0000003
Sigla per citazione	00000050

CRONOLOGIA

CRONOLOGIA GENERICA

Secolo	XX
Frazione di secolo	ultimo quarto

CRONOLOGIA SPECIFICA

Da	1990
Validità	ca.
A	1991
Validità	ante

MOTIVAZIONE CRONOLOGIA

Motivazione	bibliografia
Specifiche	I gioielli della fantasia, 1991

DATI TECNICI

Indicazione di colore	C
Materia e tecnica	stampa cromogenica / carta
Specifiche tecniche	Ottenuta mediante il posizionamento dell'oggetto su una stampa precedente e rifotografato. Montata su forex

MISURE

Tipo misure	supporto primario
Unità di misura	mm.
Altezza	490
Larghezza	390
Validità	ca.

MISURE

Tipo misure	supporto secondario
Unità di misura	mm.
Altezza	590
Larghezza	490
Validità	ca.
Formato	50x60
Altri formati	490 x 390 mm

DATI ANALITICI

ISCRIZIONI

Classe di appartenenza	editoriale
Tecnica di scrittura	a penna
Posizione	supporto secondario: verso
Trascrizione	14
Indicazioni sull'oggetto	Stampa incollata su forex.

CONSERVAZIONE

STATO DI CONSERVAZIONE

Data	2005
Stato di conservazione	discreto
Indicazioni specifiche	graffi ammaccature e distacchi del supporto secondario macchie impronte residui di colle muffe

CONDIZIONE GIURIDICA E VINCOLI

ACQUISIZIONE

Tipo acquisizione	donazione
Nome	Lanfranco Colombo
Data acquisizione	2003
Luogo acquisizione	Milano

CONDIZIONE GIURIDICA

Indicazione generica	proprietà Ente pubblico territoriale
----------------------	--------------------------------------

Indicazione specifica	Regione Lombardia
Indicazione specifica	Regione Lombardia
Indirizzo	MI/ Milano/ Via Pola, 12
Indirizzo	MI/ Milano/ Via Pola, 12

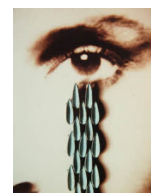
COPYRIGHT

Nome	Gastel, Giovanni
Indirizzo	Giovanni Gastel © Eredi Giovanni Gastel - Regione Lombardia / Museo di Fotografia Contemporanea, Milano-Cinisello Balsamo
Diritti d'autore	autore

FONTI E DOCUMENTI DI RIFERIMENTO

DOCUMENTAZIONE FOTOGRAFICA

Genere	documentazione allegata
Tipo	fotografia digitale colore
Collocazione	2021
Codice identificativo	SUP_10110_0000566
Percorso relativo del file	fondi\CLM
Nome del file	SUP_10110_0000566.jpg



BIBLIOGRAFIA

Genere	bibliografia specifica
Autore	AA. VV.
Titolo libro o rivista	I gioielli della fantasia. Ornamenti del XX secolo nell'arte, nel costume, nella moda
Luogo di edizione	Milano
Anno di edizione	1991
Codice scheda bibliografia	10120-00127
V., tavv., figg.	p. 343

ACCESSO AI DATI

SPECIFICHE DI ACCESSO AI DATI

Profilo di accesso	1
Motivazione	bene di proprietà privata

COMPILAZIONE

COMPILAZIONE

Data	2005
Nome	Prina, Francesca
Referente scientifico	Valtorta, Roberta
Funzionario responsabile	Sciotto, Pietro

AGGIORNAMENTO-REVISIONE

Data	2021
Nome	Caravita, Irene
Ente	MFC
Referente scientifico	Cerletti, Maddalena
Funzionario responsabile	Guerci, Gabriella

ANNOTAZIONI

Osservazioni	Verifica e standardizzazione dei campi relativi alla materia e tecnica e misure (paragrafo MT), campo CLFS-classificazione (2021) Scheda catalografica consegnata alla Regione Lombardia. Verifica e standardizzazione dei campi relativi alla datazione specifica e generica (2020) Aggiornamento SGTI, MTS, BIB, DT e
--------------	---

Serie a seguito di ricerche a proposito della mostra I gioielli della Fantasia (2021)