



## CODICI

|                   |                   |
|-------------------|-------------------|
| Unità operativa   | 10110             |
| Numero scheda     | 627               |
| Codice scheda     | SUP-10110-0000627 |
| Visibilità scheda | 3                 |

## RIFERIMENTO SCHEDA IMMAGINE

|                                   |                   |
|-----------------------------------|-------------------|
| Codice IDK della scheda immagine  | IMM-10110-0000562 |
| Codice visibilità scheda immagine | 3                 |
| Tipo di scheda                    | F                 |
| Livello di ricerca                | I                 |

## CODICE UNIVOCO

|                             |  |
|-----------------------------|--|
| Codice regione              | 03   |
| Numero di catalogo generale | 02090884   |
| Ente schedatore             | R03/ Regione Lombardia - Museo di Fotografia Contemporanea |
| Ente competente             | S27  |

## OGGETTO

### OGGETTO

|                                      |           |
|--------------------------------------|-----------|
| Definizione dell'oggetto             | positivo  |
| Natura biblioteconomica dell'oggetto | m         |
| Originalità                          | originale |

### QUANTITA'

|                         |   |
|-------------------------|---|
| Numero oggetti/elementi | 1 |
|-------------------------|---|

## SOGGETTO

### SOGGETTO

|                 |   |
|-----------------|---|
| Identificazione | Campagna pubblicitaria per Trussardi Beachwear - Modella seduta di profilo: costume intero turchese - Asciugamano in mano - Capelli bagnati |
|-----------------|---|

### TITOLO

|                   |  |
|-------------------|--|
| Titolo attribuito | Campagna pubblicitaria per Trussardi Beachwear |
| Specifiche titolo | del catalogatore                               |

### CLASSIFICAZIONE

|                       |  |
|-----------------------|--|
| Altra classificazione | moda   |
| Tipo classificazione  | Classificazione per genere fotografico Archivi dell'Immagine - Regione Lombardia |

### THESAURUS

|                |   |
|----------------|---|
| Descrittore    | abbigliamento   |
| Tipo thesaurus | Thesaurus AESS, Archivi dell'Immagine - Regione Lombardia |

### THESAURUS

|                |   |
|----------------|---|
| Descrittore    | pubblicità / propaganda                                   |
| Tipo thesaurus | Thesaurus AESS, Archivi dell'Immagine - Regione Lombardia |

## LOCALIZZAZIONE GEOGRAFICO-AMMINISTRATIVA

## LOCALIZZAZIONE GEOGRAFICO-AMMINISTRATIVA

|                     |                   |
|---------------------|-------------------|
| Stato               | Italia            |
| Regione             | Lombardia         |
| Provincia           | MI                |
| Nome provincia      | Milano            |
| Codice Istat comune | 015077            |
| Comune              | Cinisello Balsamo |

## COLLOCAZIONE SPECIFICA

|  |                                   |
|--|-----------------------------------|
| Tipologia  | villa                             |
| Qualificazione                                   | gentilizia                        |
| Denominazione                                    | Villa Ghirlanda Silva             |
| Denominazione spazio viabilistico                | via Frova, 10                     |
| Denominazione struttura conservativa - livello 1 | Museo di Fotografia Contemporanea |
| Denominazione struttura conservativa - livello 2 | archivio fotografico              |
| Tipologia struttura conservativa                 | museo                             |

## ACCESSIBILITA' DEL BENE

|               |                 |
|---------------|-----------------|
| Accessibilità | SI              |
| Specifiche    | su appuntamento |

## UBICAZIONE

### UBICAZIONE FOTO

|                 |                     |
|-----------------|---------------------|
| Fondo           | Lanfranco Colombo   |
| Sezione         | CLM                 |
| Collocazione    | CLM_43_STCHR_OS_FOR |
| Altra segnatura | CLM_43_STCHR_OS_FOR |

## LUOGO E DATA DELLA RIPRESA

### LOCALIZZAZIONE

|           |           |
|-----------|-----------|
| Stato     | Italia    |
| Regione   | Lombardia |
| Provincia | MI        |
| Comune    | Milano    |
| Data      | 1982-1991 |

### DATAZIONE GENERICA

|                    |               |
|--------------------|---------------|
| Secolo             | XX            |
| Frazione di secolo | ultimo quarto |

### DATAZIONE SPECIFICA

|          |      |
|----------|------|
| Da       | 1982 |
| Validità | post |
| A        | 1991 |
| Validità | ante |

## DEFINIZIONE CULTURALE

### AUTORE DELLA FOTOGRAFIA

|                                     |                      |
|-------------------------------------|----------------------|
| Autore/Nome scelto                  | Gastel, Giovanni     |
| Dati anagrafici/estremi cronologici | 1955-2021            |
| Riferimento all'intervento          | fotografo principale |
| Motivazione dell'attribuzione       | documentazione       |
| Codice scheda autore                | AUF-10110-0000003    |
| Sigla per citazione                 | 00000050             |

## CRONOLOGIA

## CRONOLOGIA GENERICA

|                    |               |
|--------------------|---------------|
| Secolo             | XX            |
| Frazione di secolo | ultimo quarto |

## CRONOLOGIA SPECIFICA

|          |      |
|----------|------|
| Da       | 1982 |
| Validità | post |
| A        | 1991 |
| Validità | ante |

## MOTIVAZIONE CRONOLOGIA

|             |                 |
|-------------|-----------------|
| Motivazione | analisi storica |
|-------------|-----------------|

## DATI TECNICI

|                       |                                      |
|-----------------------|--------------------------------------|
| Indicazione di colore | C                                    |
| Materia e tecnica     | stampa cibachrome/ilfochrome / carta |
| Specifiche tecniche   | montata su forex                     |

## MISURE

|                 |                   |
|-----------------|-------------------|
| Tipo misure     | supporto primario |
| Unità di misura | mm.               |
| Altezza         | 700               |
| Larghezza       | 600               |
| Validità        | ca.               |

## MISURE

|                 |                  |
|-----------------|------------------|
| Tipo misure     | singola immagine |
| Unità di misura | mm.              |
| Altezza         | 600              |
| Larghezza       | 500              |
| Validità        | ca.              |

## MISURE

|                 |                     |
|-----------------|---------------------|
| Tipo misure     | supporto secondario |
| Unità di misura | mm.                 |
| Altezza         | 700                 |
| Larghezza       | 600                 |
| Validità        | ca.                 |
| Formato         | 60x80               |

## DATI ANALITICI

|                          |                            |
|--------------------------|----------------------------|
| Indicazioni sull'oggetto | Stampa incollata su forex. |
|--------------------------|----------------------------|

## CONSERVAZIONE

### STATO DI CONSERVAZIONE

|                        |   |
|------------------------|---|
| Data                   | 2005  |
| Stato di conservazione | discreto  |
| Indicazioni specifiche | graffi ammaccature del supporto secondario macchie impronte |

## CONDIZIONE GIURIDICA E VINCOLI

### ACQUISIZIONE

|                    |                   |
|--------------------|-------------------|
| Tipo acquisizione  | donazione         |
| Nome               | Lanfranco Colombo |
| Data acquisizione  | 2003              |
| Luogo acquisizione | Milano            |

### CONDIZIONE GIURIDICA

|                       |                                      |
|-----------------------|--------------------------------------|
| Indicazione generica  | proprietà Ente pubblico territoriale |
| Indicazione specifica | Regione Lombardia                    |
| Indicazione specifica | Regione Lombardia                    |

Indirizzo MI/ Milano/ Via Pola, 12  
Indirizzo MI/ Milano/ Via Pola, 12

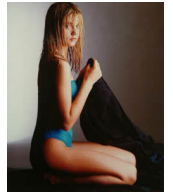
#### COPYRIGHT

Nome Gastel, Giovanni  
Indirizzo Giovanni Gastel © Eredi Giovanni Gastel - Regione Lombardia / Museo di Fotografia Contemporanea, Milano-Cinisello Balsamo  
Diritti d'autore autore

#### FONTI E DOCUMENTI DI RIFERIMENTO

##### DOCUMENTAZIONE FOTOGRAFICA

Genere documentazione allegata  
Tipo fotografia digitale colore  
Collocazione 2021  
Codice identificativo SUP\_10110\_0000627  
Percorso relativo del file fondi\CLM  
Nome del file SUP\_10110\_0000627.jpg



#### ACCESSO AI DATI

##### SPECIFICHE DI ACCESSO AI DATI

Profilo di accesso 1  
Motivazione bene di proprietà privata

#### COMPILAZIONE

##### COMPILAZIONE

Data 2005  
Nome Prina, Francesca  
Referente scientifico Valtorta, Roberta  
Funzionario responsabile Sciotto, Pietro

##### AGGIORNAMENTO-REVISIONE

Data 2021  
Nome Caravita, Irene  
Ente MFC  
Referente scientifico Cerletti, Maddalena  
Funzionario responsabile Guerci, Gabriella

#### ANNOTAZIONI

Osservazioni Verifica e standardizzazione dei campi relativi alla materia e tecnica e misure (paragrafo MT), campo CLFS-classificazione (2021) Scheda catalografica consegnata alla Regione Lombardia. Verifica e standardizzazione dei campi relativi alla datazione specifica e generica (2020) Aggiornamento SGT, SGL (2021)