



CODICI

Unità operativa	10110
Numero scheda	727
Codice scheda	SUP-10110-0000727
Visibilità scheda	3

RIFERIMENTO SCHEDA IMMAGINE

Codice IDK della scheda immagine	IMM-10110-0000662
Codice visibilità scheda immagine	3
Tipo di scheda	F
Livello di ricerca	I

CODICE UNIVOCO

Codice regione	03
Numero di catalogo generale	02091236
Ente schedatore	R03/ Regione Lombardia - Museo di Fotografia Contemporanea
Ente competente	S27

OGGETTO

OGGETTO

Definizione dell'oggetto	positivo
Natura biblioteconomica dell'oggetto	m
Originalità	originale

QUANTITA'

Numero oggetti/elementi	1
-------------------------	---

SOGGETTO

SOGGETTO

Identificazione	Valerie - transessuale - omosessualità
-----------------	--

TITOLO

Titolo attribuito	Valerie
Specifiche titolo	del catalogatore

CLASSIFICAZIONE

Altra classificazione	ritratto
Tipo classificazione	Classificazione per genere fotografico Archivi dell'Immagine - Regione Lombardia

THESAURUS

Descrittore	biografia / ritratto
Tipo thesaurus	Thesaurus AESS, Archivi dell'Immagine - Regione Lombardia

LOCALIZZAZIONE GEOGRAFICO-AMMINISTRATIVA

LOCALIZZAZIONE GEOGRAFICO-AMMINISTRATIVA

Stato	Italia
Regione	Lombardia

Provincia	MI
Nome provincia	Milano
Codice Istat comune	015077
Comune	Cinisello Balsamo

COLLOCAZIONE SPECIFICA

Tipologia	villa
Qualificazione	gentilizia
Denominazione	Villa Ghirlanda Silva
Denominazione spazio viabilistico	via Frova, 10
Denominazione struttura conservativa - livello 1	Museo di Fotografia Contemporanea
Denominazione struttura conservativa - livello 2	archivio fotografico

UBICAZIONE

UBICAZIONE FOTO

Fondo	Lanfranco Colombo
Sezione	CLM
Collocazione	CLM_18_STCHR_TQ
Segnatura strutturata (da calcolare)	CLM_18_STCHR_TQ

LUOGO E DATA DELLA RIPRESA

LOCALIZZAZIONE

Stato	Stati Uniti d'America
Data	1981-1989

DATAZIONE GENERICA

Secolo	XX
Frazione di secolo	ultimo quarto

DATAZIONE SPECIFICA

Da	1981
Validità	post
A	1989
Validità	ante

DEFINIZIONE CULTURALE

AUTORE DELLA FOTOGRAFIA

Autore/Nome scelto	Pathy Allen, Mariette
Dati anagrafici/estremi cronologici	1940-
Riferimento all'intervento	fotografo principale
Codice scheda autore	AUF-10110-0000004
Sigla per citazione	00000064

CRONOLOGIA

CRONOLOGIA GENERICA

Secolo	XX
Frazione di secolo	ultimo quarto

CRONOLOGIA SPECIFICA

Da	1981
Validità	post
A	1989
Validità	ante

MOTIVAZIONE CRONOLOGIA

Motivazione	analisi storica
-------------	-----------------

DATI TECNICI

Indicazione di colore	C
Materia e tecnica	stampa cibachrome/ilfochrome / carta

MISURE

Tipo misure	supporto primario
Unità di misura	mm.
Altezza	355
Larghezza	280
Validità	ca.

MISURE

Tipo misure	singola immagine
Unità di misura	mm.
Altezza	345
Larghezza	235
Validità	ca.
Formato	30x40

DATI ANALITICI

ISCRIZIONI

Classe di appartenenza	didascalica
Tecnica di scrittura	tipografica
Posizione	cartoncino rimosso
Trascrizione	"VALERIE" An engineer with an established company in the Northeast, Doug put the company to a test by appearing as "Valerie" not only at the annual Halloween party but at its Christmas party as well. Neither fired nor eve reprimanded, Doug feel safe, though rather isolated within the company.

ISCRIZIONI

Classe di appartenenza	editoriale
Tecnica di scrittura	a matita
Posizione	supporto primario: verso
Trascrizione	4
Indicazioni sull'oggetto	Cibachrome montato su passe-partout non a norma e rimosso.

CONSERVAZIONE

STATO DI CONSERVAZIONE

Stato di conservazione	buono
------------------------	-------

CONDIZIONE GIURIDICA E VINCOLI

ACQUISIZIONE

Tipo acquisizione	donazione
Nome	Lanfranco Colombo
Data acquisizione	2003
Luogo acquisizione	Milano

CONDIZIONE GIURIDICA

Indicazione generica	proprietà Ente pubblico territoriale
Indicazione specifica	Regione Lombardia
Indicazione specifica	Regione Lombardia
Indirizzo	MI/ Milano/ Via Pola, 12
Indirizzo	MI/ Milano/ Via Pola, 12

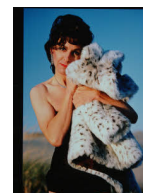
COPYRIGHT

Nome	Pathy Allen, Mariette
Indirizzo	© Mariette Pathy Allen - Regione Lombardia / Museo di Fotografia Contemporanea, Milano-Cinisello Balsamo
Diritti d'autore	autore

FONTI E DOCUMENTI DI RIFERIMENTO

DOCUMENTAZIONE FOTOGRAFICA

Genere	documentazione allegata
Tipo	fotografia digitale colore
Codice identificativo	SUP_10110_0000727
Percorso relativo del file	fondi\CLM
Nome del file	SUP_10110_0000727.jpg



ACCESSO AI DATI

SPECIFICHE DI ACCESSO AI DATI

Profilo di accesso	1
Motivazione	bene di proprietà privata

COMPILAZIONE

COMPILAZIONE

Data	2005
Nome	Prina, Francesca
Referente scientifico	Valtorta, Roberta
Funzionario responsabile	Sciotto, Pietro

AGGIORNAMENTO-REVISIONE

Data	2021
Nome	Cerletti, Maddalena

ANNOTAZIONI

Osservazioni	Verifica e standardizzazione dei campi relativi alla materia e tecnica e misure (paragrafo MT), campo CLFS-classificazione (2021) Scheda catalografica consegnata alla Regione Lombardia. Verifica e standardizzazione dei campi relativi alla datazione specifica e generica (2020)
--------------	--