



## CODICI

Unità operativa	10110
Numero scheda	730
Codice scheda	SUP-10110-0000730
Visibilità scheda	3

## RIFERIMENTO SCHEDA IMMAGINE

Codice IDK della scheda immagine	IMM-10110-0000665
Codice visibilità scheda immagine	3
Tipo di scheda	F
Livello di ricerca	I

## CODICE UNIVOCO

Codice regione	03
Numero di catalogo generale	02091239
Ente schedatore	R03/ Regione Lombardia - Museo di Fotografia Contemporanea
Ente competente	S27

## OGGETTO

### OGGETTO

Definizione dell'oggetto	positivo
Natura biblioteconomica dell'oggetto	m
Originalità	originale

### QUANTITA'

Numero oggetti/elementi	1
-------------------------	---

## SOGGETTO

### SOGGETTO

Identificazione	Vera in perizoma di pizzo e seno nudo - transessuale - omosessualità
-----------------	--

### TITOLO

Titolo attribuito	Vera
Specifiche titolo	del catalogatore

### CLASSIFICAZIONE

Altra classificazione	ritratto
Tipo classificazione	Classificazione per genere fotografico Archivi dell'Immagine - Regione Lombardia

### THESAURUS

Descrittore	biografia / ritratto
Tipo thesaurus	Thesaurus AESS, Archivi dell'Immagine - Regione Lombardia

## LOCALIZZAZIONE GEOGRAFICO-AMMINISTRATIVA

### LOCALIZZAZIONE GEOGRAFICO-AMMINISTRATIVA

Stato	Italia
Regione	Lombardia

Provincia	MI
Nome provincia	Milano
Codice Istat comune	015077
Comune	Cinisello Balsamo

#### COLLOCAZIONE SPECIFICA

Tipologia	villa
Qualificazione	gentilizia
Denominazione	Villa Ghirlanda Silva
Denominazione spazio viabilistico	via Frova, 10
Denominazione struttura conservativa - livello 1	Museo di Fotografia Contemporanea
Denominazione struttura conservativa - livello 2	archivio fotografico

#### UBICAZIONE

##### UBICAZIONE FOTO

Fondo	Lanfranco Colombo
Sezione	CLM
Collocazione	CLM_21_STCHR_TQ
Segnatura strutturata (da calcolare)	CLM_21_STCHR_TQ

#### LUOGO E DATA DELLA RIPRESA

##### LOCALIZZAZIONE

Stato	Stati Uniti d'America
Data	1981-1989

##### DATAZIONE GENERICA

Secolo	XX
Frazione di secolo	ultimo quarto

##### DATAZIONE SPECIFICA

Da	1981
Validità	post
A	1989
Validità	ante

#### DEFINIZIONE CULTURALE

##### AUTORE DELLA FOTOGRAFIA

Autore/Nome scelto	Pathy Allen, Mariette
Dati anagrafici/estremi cronologici	1940-
Riferimento all'intervento	fotografo principale
Codice scheda autore	AUF-10110-0000004
Sigla per citazione	00000064

#### CRONOLOGIA

##### CRONOLOGIA GENERICA

Secolo	XX
Frazione di secolo	ultimo quarto

##### CRONOLOGIA SPECIFICA

Da	1981
Validità	post
A	1989
Validità	ante

##### MOTIVAZIONE CRONOLOGIA

Motivazione	analisi storica
-------------	-----------------

#### DATI TECNICI

Indicazione di colore	C
Materia e tecnica	stampa cibachrome/ilfochrome / carta

#### MISURE

Tipo misure	supporto primario
Unità di misura	mm.
Altezza	355
Larghezza	280
Validità	ca.

#### MISURE

Tipo misure	singola immagine
Unità di misura	mm.
Altezza	345
Larghezza	235
Validità	ca.
Formato	30x40

#### DATI ANALITICI

##### ISCRIZIONI

Classe di appartenenza	didascalica
Tecnica di scrittura	tipografica
Posizione	cartoncino rimosso
Trascrizione	Vera Vera, a transsexual, works as a stripper in a nightclub in Tennessee to pay for her sex change operation. When the men go crazy over her body, she thinks back to her high school days when she was reased unmercifully for being a "sissy". Now, she thinks, some of these same jerks might be here, ande she feels as if she has the last laugh.

##### ISCRIZIONI

Classe di appartenenza	editoriale
Tecnica di scrittura	a matita
Posizione	supporto primario: verso
Trascrizione	59
Indicazioni sull'oggetto	Cibachrome montato su passe-partout non a norma e rimosso.

#### CONSERVAZIONE

##### STATO DI CONSERVAZIONE

Stato di conservazione	buono
------------------------	-------

#### CONDIZIONE GIURIDICA E VINCOLI

##### ACQUISIZIONE

Tipo acquisizione	donazione
Nome	Lanfranco Colombo
Data acquisizione	2003
Luogo acquisizione	Milano

##### CONDIZIONE GIURIDICA

Indicazione generica	proprietà Ente pubblico territoriale
Indicazione specifica	Regione Lombardia
Indicazione specifica	Regione Lombardia
Indirizzo	MI/ Milano/ Via Pola, 12
Indirizzo	MI/ Milano/ Via Pola, 12

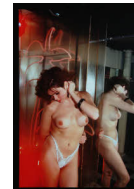
##### COPYRIGHT

Nome	Pathy Allen, Mariette
Indirizzo	© Mariette Pathy Allen - Regione Lombardia / Museo di Fotografia Contemporanea, Milano-Cinisello Balsamo
Diritti d'autore	autore

## FONTI E DOCUMENTI DI RIFERIMENTO

### DOCUMENTAZIONE FOTOGRAFICA

Genere	documentazione allegata
Tipo	fotografia digitale colore
Codice identificativo	SUP_10110_0000730
Percorso relativo del file	fondi\CLM
Nome del file	SUP_10110_0000730.jpg



## ACCESSO AI DATI

### SPECIFICHE DI ACCESSO AI DATI

Profilo di accesso	1
Motivazione	bene di proprietà privata

## COMPILAZIONE

### COMPILAZIONE

Data	2005
Nome	Prina, Francesca
Referente scientifico	Valtorta, Roberta
Funzionario responsabile	Sciotto, Pietro

### AGGIORNAMENTO-REVISIONE

Data	2021
Nome	Cerletti, Maddalena

## ANNOTAZIONI

Osservazioni	Verifica e standardizzazione dei campi relativi alla materia e tecnica e misure (paragrafo MT), campo CLFS-classificazione (2021) Scheda catalografica consegnata alla Regione Lombardia. Verifica e standardizzazione dei campi relativi alla datazione specifica e generica (2020)
--------------	--