

## CODICI

Unità operativa	10110
Numero scheda	899
Codice scheda	SUP-10110-0000899
Visibilità scheda	3

## RIFERIMENTO SCHEDA IMMAGINE

Codice IDK della scheda immagine	IMM-10110-0000834
Codice visibilità scheda immagine	3
Tipo di scheda	F
Livello di ricerca	I

## CODICE UNIVOCO

Codice regione	03
Numero di catalogo generale	02091408
Ente schedatore	R03/ Regione Lombardia - Museo di Fotografia Contemporanea
Ente competente	S27

## OGGETTO

### OGGETTO

Definizione dell'oggetto	positivo
Natura biblioteconomica dell'oggetto	m
Originalità	originale

### QUANTITA'

Numero oggetti/elementi	1
-------------------------	---

## SOGGETTO

### SOGGETTO

Identificazione	Parigi - teatranti di strada
-----------------	------------------------------

### TITOLO

Titolo attribuito	Teatranti di strada
Specifiche titolo	del catalogatore

### CLASSIFICAZIONE

Altra classificazione	ritratto
Tipo classificazione	Classificazione per genere fotografico Archivi dell'Immagine - Regione Lombardia

### THESAURUS

Descrittore	biografia / ritratto
Tipo thesaurus	Thesaurus AESS, Archivi dell'Immagine - Regione Lombardia

### THESAURUS

Descrittore	lavoro artistico
Tipo thesaurus	Thesaurus AESS, Archivi dell'Immagine - Regione Lombardia

### THESAURUS

Descrittore	spettacolo
Tipo thesaurus	Thesaurus AESS, Archivi dell'Immagine - Regione Lombardia

## LOCALIZZAZIONE GEOGRAFICO-AMMINISTRATIVA

### LOCALIZZAZIONE GEOGRAFICO-AMMINISTRATIVA

Stato	Italia
Regione	Lombardia
Provincia	MI
Nome provincia	Milano
Codice Istat comune	015077
Comune	Cinisello Balsamo

### COLLOCAZIONE SPECIFICA

Tipologia	villa
Qualificazione	gentilizia
Denominazione	Villa Ghirlanda Silva
Denominazione spazio viabilistico	via Frova, 10
Denominazione struttura conservativa - livello 1	Museo di Fotografia Contemporanea
Denominazione struttura conservativa - livello 2	archivio fotografico

## UBICAZIONE

### UBICAZIONE FOTO

Fondo	Lanfranco Colombo
Sezione	CLM

## LUOGO E DATA DELLA RIPRESA

### LOCALIZZAZIONE

Stato	Francia
Altra località/località estera	Parigi
Data	1982

### DATAZIONE GENERICA

Secolo	XX
Frazione di secolo	ultimo quarto

### DATAZIONE SPECIFICA

Da	1982
A	1982

## DEFINIZIONE CULTURALE

### AUTORE DELLA FOTOGRAFIA

Autore/Nome scelto	Traverso, Giuliana
Dati anagrafici/estremi cronologici	1938-2021
Riferimento all'intervento	fotografo principale
Codice scheda autore	AUF-10080-0000004
Sigla per citazione	00000061

## CRONOLOGIA

### CRONOLOGIA GENERICA

Secolo	XX
Frazione di secolo	ultimo quarto

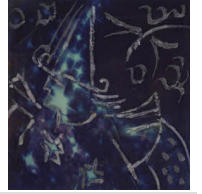
### CRONOLOGIA SPECIFICA

Da	1982
A	1982

### MOTIVAZIONE CRONOLOGIA

Motivazione	iscrizione
<b>DATI TECNICI</b>	
Indicazione di colore	BN
Materia e tecnica	gelatina bromuro d'argento/carta
<b>MISURE</b>	
Tipo misure	supporto primario
Unità di misura	mm.
Altezza	300
Larghezza	240
Validità	ca.
<b>MISURE</b>	
Tipo misure	passepartout
Unità di misura	mm.
Altezza	400
Larghezza	300
Validità	ca.
Formato	30x40
<b>DATI ANALITICI</b>	
<b>ISCRIZIONI</b>	
Classe di appartenenza	documentaria
Tecnica di scrittura	a matita
Posizione	passepartout: recto
Trascrizione	Giuliana Traverso 1982
Indicazioni sull'oggetto	Montata su passe-partout.
<b>CONSERVAZIONE</b>	
<b>STATO DI CONSERVAZIONE</b>	
Stato di conservazione	buono
Indicazioni specifiche	residui di colle
<b>CONDIZIONE GIURIDICA E VINCOLI</b>	
<b>ACQUISIZIONE</b>	
Tipo acquisizione	donazione
Nome	Lanfranco Colombo
Data acquisizione	2003
Luogo acquisizione	Milano
<b>CONDIZIONE GIURIDICA</b>	
Indicazione generica	proprietà Ente pubblico territoriale
Indicazione specifica	Regione Lombardia
Indicazione specifica	Regione Lombardia
Indirizzo	MI/ Milano/ Via Pola, 12
Indirizzo	MI/ Milano/ Via Pola, 12
<b>COPYRIGHT</b>	
Nome	Eredi Giuliana Traverso
Indirizzo	Giuliana Traverso © Eredi Giuliana Traverso - Regione Lombardia / Museo di Fotografia Contemporanea, Milano-Cinisello Balsamo
Diritti d'autore	eredi autore
<b>FONTI E DOCUMENTI DI RIFERIMENTO</b>	
<b>DOCUMENTAZIONE FOTOGRAFICA</b>	
Genere	documentazione allegata
Tipo	fotografia digitale b.n.

Codice identificativo	sup_10110_0000899
Percorso relativo del file	fondi\CLM
Nome del file	sup_10110_0000899.jpg



## ACCESSO AI DATI

### SPECIFICHE DI ACCESSO AI DATI

Profilo di accesso	1
Motivazione	bene di proprietà privata

## COMPILAZIONE

### COMPILAZIONE

Data	2005
Nome	Prina, Francesca
Referente scientifico	Valtorta, Roberta
Funzionario responsabile	Sciotto, Pietro

### AGGIORNAMENTO-REVISIONE

Data	2021
Nome	Cerletti, Maddalena

## ANNOTAZIONI

Osservazioni	Verifica e standardizzazione dei campi relativi alla materia e tecnica e misure (paragrafo MT), campo CLFS-classificazione (2021) Scheda catalografica consegnata alla Regione Lombardia. Verifica e standardizzazione dei campi relativi alla datazione specifica e generica (2020)
--------------	--------------------------------------------------------------------------------------------------------------------------------------------------------------------------------------------------------------------------------------------------------------------------------------