

CODICI

Unità operativa	10110
Numero scheda	1010
Codice scheda	SUP-10110-0001010
Visibilità scheda	3

RIFERIMENTO SCHEDA IMMAGINE

Codice IDK della scheda immagine	IMM-10110-0000945
Codice visibilità scheda immagine	3
Tipo di scheda	F
Livello di ricerca	I

CODICE UNIVOCO

Codice regione	03
Numero di catalogo generale	02091519
Ente schedatore	R03/ Regione Lombardia - Museo di Fotografia Contemporanea
Ente competente	S27

OGGETTO

OGGETTO

Definizione dell'oggetto	positivo
Natura biblioteconomica dell'oggetto	m
Originalità	originale

QUANTITA'

Numero oggetti/elementi	1
-------------------------	---

SOGGETTO

SOGGETTO

Identificazione	La lanterna magica. Incisioni di A. Mangini su fotografia: coppia abbracciata - mano
-----------------	--

TITOLO

Titolo attribuito	La lanterna magica
Specifiche titolo	del catalogatore, per estensione dal titolo della serie

CLASSIFICAZIONE

Altra classificazione	foto artistica / di ricerca
Tipo classificazione	Classificazione per genere fotografico Archivi dell'Immagine - Regione Lombardia

THESAURUS

Descrittore	corteggiamento / fidanzamento
Tipo thesaurus	Thesaurus AESS, Archivi dell'Immagine - Regione Lombardia

THESAURUS

Descrittore	corpo/figura umana
Tipo thesaurus	Thesaurus AESS, Archivi dell'Immagine - Regione Lombardia

LOCALIZZAZIONE GEOGRAFICO-AMMINISTRATIVA

LOCALIZZAZIONE GEOGRAFICO-AMMINISTRATIVA

Stato	Italia
Regione	Lombardia
Provincia	MI
Nome provincia	Milano
Codice Istat comune	015077
Comune	Cinisello Balsamo

COLLOCAZIONE SPECIFICA

Tipologia	villa
Qualificazione	gentilizia
Denominazione	Villa Ghirlanda Silva
Denominazione spazio viabilistico	via Frova, 10
Denominazione struttura conservativa - livello 1	Museo di Fotografia Contemporanea
Denominazione struttura conservativa - livello 2	archivio fotografico

UBICAZIONE

UBICAZIONE FOTO

Fondo	Lanfranco Colombo
Sezione	CLM
Serie archivistica	TRAVERSO_Lanterna magica
Collocazione	CLM_22_PL_VT
Segnatura strutturata (da calcolare)	CLM_22_PL_VT

LUOGO E DATA DELLA RIPRESA

LOCALIZZAZIONE

Stato	Italia
Data	1984

DATAZIONE GENERICA

Secolo	XX
Frazione di secolo	ultimo quarto

DATAZIONE SPECIFICA

Da	1984
A	1984

DEFINIZIONE CULTURALE

AUTORE DELLA FOTOGRAFIA

Autore/Nome scelto	Traverso, Giuliana
Dati anagrafici/estremi cronologici	1938-2021
Riferimento all'intervento	fotografo principale
Motivazione dell'attribuzione	iscrizione
Codice scheda autore	AUF-10080-0000004
Sigla per citazione	00000061

CRONOLOGIA

CRONOLOGIA GENERICA

Secolo	XX
Frazione di secolo	ultimo quarto

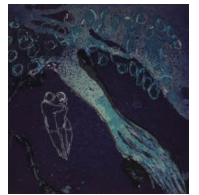
CRONOLOGIA SPECIFICA

Da	1984
A	1984

MOTIVAZIONE CRONOLOGIA

Motivazione	iscrizione
DATI TECNICI	
Indicazione di colore	C
Materia e tecnica	polaroid
Specifiche tecniche	polaroid con incisioni
MISURE	
Tipo misure	passepertout
Unità di misura	mm.
Altezza	300
Larghezza	240
Validità	ca.
MISURE	
Tipo misure	singola immagine
Unità di misura	mm.
Altezza	80
Larghezza	80
Validità	ca.
Formato	24x30
DATI ANALITICI	
ISCRIZIONI	
Classe di appartenenza	didascalica
Tecnica di scrittura	a matita
Posizione	passepertout
Trascrizione	incisioni di A. Mangini su fotografie di Giuliana Traverso 1984
Indicazioni sull'oggetto	Stampa montata su passe-partout.
CONSERVAZIONE	
STATO DI CONSERVAZIONE	
Stato di conservazione	buono
Indicazioni specifiche	impronte residui di colle
CONDIZIONE GIURIDICA E VINCOLI	
ACQUISIZIONE	
Tipo acquisizione	donazione
Nome	Lanfranco Colombo
Data acquisizione	2003
Luogo acquisizione	Milano
CONDIZIONE GIURIDICA	
Indicazione generica	proprietà Ente pubblico territoriale
Indicazione specifica	Regione Lombardia
Indicazione specifica	Regione Lombardia
Indirizzo	MI/ Milano/ Via Pola, 12
Indirizzo	MI/ Milano/ Via Pola, 12
COPYRIGHT	
Nome	Eredi Giuliana Traverso
Indirizzo	Giuliana Traverso © Eredi Giuliana Traverso - Regione Lombardia / Museo di Fotografia Contemporanea, Milano-Cinisello Balsamo
Diritti d'autore	eredi autore
FONTI E DOCUMENTI DI RIFERIMENTO	
DOCUMENTAZIONE FOTOGRAFICA	
Genere	documentazione allegata

Tipo	fotografia digitale colore
Codice identificativo	SUP_10110_0001010
Percorso relativo del file	fondi\CLM
Nome del file	SUP_10110_0001010.jpg



ACCESSO AI DATI

SPECIFICHE DI ACCESSO AI DATI

Profilo di accesso	1
Motivazione	bene di proprietà privata

COMPILAZIONE

COMPILAZIONE

Data	2006
Nome	Prina, Francesca
Referente scientifico	Valtorta, Roberta
Funzionario responsabile	Sciotto, Pietro

AGGIORNAMENTO-REVISIONE

Data	2021
Nome	Cerletti, Maddalena

ANNOTAZIONI

Osservazioni	Verifica e standardizzazione dei campi relativi alla materia e tecnica e misure (paragrafo MT), campo CLFS-classificazione (2021) Scheda catalografica consegnata alla Regione Lombardia. Verifica e standardizzazione dei campi relativi alla datazione specifica e generica (2020)
--------------	--