



## CODICI

Unità operativa	10110
Numero scheda	1016
Codice scheda	SUP-10110-0001016
Visibilità scheda	3

## RIFERIMENTO SCHEDA IMMAGINE

Codice IDK della scheda immagine	IMM-10110-0000951
Codice visibilità scheda immagine	3
Tipo di scheda	F
Livello di ricerca	I

## CODICE UNIVOCO

Codice regione	03
Numero di catalogo generale	02091525
Ente schedatore	R03/ Museo di Fotografia Contemporanea
Ente competente	S27

## OGGETTO

### OGGETTO

Definizione dell'oggetto	unicum
Natura biblioteconomica dell'oggetto	m
Originalità	originale

### QUANTITA'

Numero oggetti/elementi	1
-------------------------	---

## SOGGETTO

### SOGGETTO

Identificazione	La lanterna magica. Incisioni di A. Mangini su fotografia: un uomo, una donna e una figura a cavallo
-----------------	--

### TITOLO

Titolo attribuito	La lanterna magica
Specifiche titolo	del catalogatore, per estensione dal titolo della serie

### CLASSIFICAZIONE

Altra classificazione	foto artistica / di ricerca
Tipo classificazione	Classificazione per genere fotografico Archivi dell'Immagine - Regione Lombardia

### THESAURUS

Descrittore	corpo/figura umana
Tipo thesaurus	Thesaurus AESS, Archivi dell'Immagine - Regione Lombardia

### THESAURUS

Descrittore	animali
Tipo thesaurus	Thesaurus AESS, Archivi dell'Immagine - Regione Lombardia

## LOCALIZZAZIONE GEOGRAFICO-AMMINISTRATIVA

**LOCALIZZAZIONE GEOGRAFICO-AMMINISTRATIVA**

Stato	Italia
Regione	Lombardia
Provincia	MI
Nome provincia	Milano
Codice Istat comune	015077
Comune	Cinisello Balsamo

**COLLOCAZIONE SPECIFICA**

Tipologia	villa
Qualificazione	gentilizia
Denominazione	Villa Ghirlanda Silva
Denominazione spazio viabilistico	via Frova, 10
Denominazione struttura conservativa - livello 1	Museo di Fotografia Contemporanea
Denominazione struttura conservativa - livello 2	archivio fotografico

**ALTRE LOCALIZZAZIONI GEOGRAFICO-AMMINISTRATIVE**

Tipo di localizzazione	luogo di provenienza
------------------------	----------------------

**LOCALIZZAZIONE GEOGRAFICO-AMMINISTRATIVA**

Stato	Italia
Regione	Lombardia
Provincia	MI
Comune	Milano

**COLLOCAZIONE SPECIFICA**

Denominazione struttura conservativa - livello 1	Archivio Lanfranco Colombo
Specifiche	Nel 2003 Lanfranco Colombo ha donato una consistente parte del suo archivio alla Regione Lombardia

**DATA**

Data uscita	2003
-------------	------

**UBICAZIONE****UBICAZIONE FOTO**

Fondo	Lanfranco Colombo
Sezione	CLM
Serie archivistica	TRAVERSO_Lanterna magica
Collocazione	CLM_28_PL_VT
Segnatura strutturata (da calcolare)	CLM_28_PL_VT

**LUOGO E DATA DELLA RIPRESA****LOCALIZZAZIONE**

Stato	Italia
Data	1984

**DATAZIONE GENERICA**

Secolo	XX
Frazione di secolo	ultimo quarto

**DATAZIONE SPECIFICA**

Da	1984
A	1984

**DEFINIZIONE CULTURALE****AUTORE DELLA FOTOGRAFIA**

Autore/Nome scelto	Traverso, Giuliana
Dati anagrafici/estremi cronologici	1938-2021
Riferimento all'intervento	fotografo principale
Motivazione dell'attribuzione	iscrizione
Codice scheda autore	AUF-10080-0000004
Sigla per citazione	00000061

## CRONOLOGIA

### CRONOLOGIA GENERICA

Secolo	XX
Frazione di secolo	ultimo quarto

### CRONOLOGIA SPECIFICA

Da	1984
A	1984

### MOTIVAZIONE CRONOLOGIA

Motivazione	iscrizione
-------------	------------

## DATI TECNICI

Indicazione di colore	C
Materia e tecnica	polaroid
Specifiche tecniche	polaroid con incisioni

### MISURE

Tipo misure	passepartout
Unità di misura	mm.
Altezza	300
Larghezza	240
Validità	ca.

### MISURE

Tipo misure	singola immagine
Unità di misura	mm.
Altezza	80
Larghezza	80
Validità	ca.
Formato	24x30

## DATI ANALITICI

### ISCRIZIONI

Classe di appartenenza	didascalica
Tecnica di scrittura	a matita
Posizione	passepartout
Trascrizione	incisioni di A. Mangini su fotografie di Giuliana Traverso 1984
Indicazioni sull'oggetto	Stampa montata su passe-partout.

## CONSERVAZIONE

### STATO DI CONSERVAZIONE

Stato di conservazione	buono
Indicazioni specifiche	impronte residui di colle

## CONDIZIONE GIURIDICA E VINCOLI

### ACQUISIZIONE

Tipo acquisizione	deposito
Nome	Regione Lombardia
Data acquisizione	2003
Luogo acquisizione	MI/ Cinisello Balsamo/ Villa Ghirlanda/ Museo di Fotografia Contemporanea/ via

Frova, 10

#### CONDIZIONE GIURIDICA

Indicazione generica	proprietà Ente pubblico territoriale
Indicazione specifica	Regione Lombardia
Indicazione specifica	Regione Lombardia
Indirizzo	MI/ Milano/ Via Pola, 12
Indirizzo	MI/ Milano/ Via Pola, 12

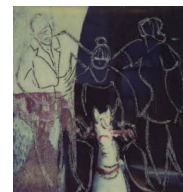
#### COPYRIGHT

Nome	Archivio Orietta Bay
Indirizzo	Giuliana Traverso © Archivio Orietta Bay - Regione Lombardia / Museo di Fotografia Contemporanea, Milano-Cinisello Balsamo
Diritti d'autore	Archivio Orietta Bay

#### FONTI E DOCUMENTI DI RIFERIMENTO

##### DOCUMENTAZIONE FOTOGRAFICA

Genere	documentazione allegata
Tipo	fotografia digitale colore
Codice identificativo	SUP_10110_0001016
Visibilità immagine	0
Percorso relativo del file	fondi\CLM
Nome del file	SUP_10110_0001016.jpg



#### ACCESSO AI DATI

##### SPECIFICHE DI ACCESSO AI DATI

Profilo di accesso	1
Motivazione	scheda relativa a bene di proprietà pubblica

#### COMPILAZIONE

##### COMPILAZIONE

Data	2006
Nome	Prina, Francesca
Referente scientifico	Valtorta, Roberta
Funzionario responsabile	Sciotto, Pietro

##### AGGIORNAMENTO-REVISIONE

Data	2021
Nome	Cerletti, Maddalena
Referente scientifico	Cerletti, Maddalena
Funzionario responsabile	Guerci, Gabriella

##### AGGIORNAMENTO-REVISIONE

Data	2024
Nome	Cerletti, Maddalena
Referente scientifico	Cerletti, Maddalena
Funzionario responsabile	Guerci, Gabriella

#### ANNOTAZIONI

Osservazioni	Aggiornamento copyright e biografia autore (2024) Verifica e standardizzazione dei campi relativi alla materia e tecnica e misure (paragrafo MT), campo CLFS-classificazione (2021) Scheda catalografica consegnata alla Regione Lombardia. Verifica e standardizzazione dei campi relativi alla datazione specifica e generica (2020)
--------------	--