



## CODICI

Unità operativa	10110
Numero scheda	1018
Codice scheda	SUP-10110-0001018
Visibilità scheda	3

## RIFERIMENTO SCHEDA IMMAGINE

Codice IDK della scheda immagine	IMM-10110-0000953
Codice visibilità scheda immagine	3
Tipo di scheda	F
Livello di ricerca	I

## CODICE UNIVOCO

Codice regione	03
Numero di catalogo generale	02091527
Ente schedatore	R03/ Regione Lombardia - Museo di Fotografia Contemporanea
Ente competente	S27

## OGGETTO

### OGGETTO

Definizione dell'oggetto	positivo
Natura biblioteconomica dell'oggetto	m
Originalità	originale

### QUANTITA'

Numero oggetti/elementi	1
-------------------------	---

## SOGGETTO

### SOGGETTO

Identificazione	La lanterna magica. Incisioni di A. Mangini su fotografia: coppia che danza, un uomo e un gatto
-----------------	---

## TITOLO

Titolo attribuito	La lanterna magica
Specifiche titolo	del catalogatore, per estensione dal titolo della serie

## CLASSIFICAZIONE

Altra classificazione	foto artistica / di ricerca
Tipo classificazione	Classificazione per genere fotografico Archivi dell'Immagine - Regione Lombardia

## THESAURUS

Descrittore	socializzazione
Tipo thesaurus	Thesaurus AESS, Archivi dell'Immagine - Regione Lombardia

## THESAURUS

Descrittore	danza e ballo
Tipo thesaurus	Thesaurus AESS, Archivi dell'Immagine - Regione Lombardia

## THESAURUS

Descrittore	animali
Tipo thesaurus	Thesaurus AESS, Archivi dell'Immagine - Regione Lombardia

## LOCALIZZAZIONE GEOGRAFICO-AMMINISTRATIVA

### LOCALIZZAZIONE GEOGRAFICO-AMMINISTRATIVA

Stato	Italia
Regione	Lombardia
Provincia	MI
Nome provincia	Milano
Codice Istat comune	015077
Comune	Cinisello Balsamo

### COLLOCAZIONE SPECIFICA

Tipologia	villa
Qualificazione	gentilizia
Denominazione	Villa Ghirlanda Silva
Denominazione spazio viabilistico	via Frova, 10
Denominazione struttura conservativa - livello 1	Museo di Fotografia Contemporanea
Denominazione struttura conservativa - livello 2	archivio fotografico

## UBICAZIONE

### UBICAZIONE FOTO

Fondo	Lanfranco Colombo
Sezione	CLM
Serie archivistica	TRAVERSO_Lanterna magica
Collocazione	CLM_30_PL_VT
Segnatura strutturata (da calcolare)	CLM_30_PL_VT

## LUOGO E DATA DELLA RIPRESA

### LOCALIZZAZIONE

Stato	Italia
Data	1984

### DATAZIONE GENERICA

Secolo	XX
Frazione di secolo	ultimo quarto

### DATAZIONE SPECIFICA

Da	1984
A	1984

## DEFINIZIONE CULTURALE

### AUTORE DELLA FOTOGRAFIA

Autore/Nome scelto	Traverso, Giuliana
Dati anagrafici/estremi cronologici	1938-2021
Riferimento all'intervento	fotografo principale
Motivazione dell'attribuzione	iscrizione
Codice scheda autore	AUF-10080-0000004
Sigla per citazione	00000061

## CRONOLOGIA

### CRONOLOGIA GENERICA

Secolo	XX
Frazione di secolo	ultimo quarto

### CRONOLOGIA SPECIFICA

Da 1984  
A 1984

#### MOTIVAZIONE CRONOLOGIA

Motivazione iscrizione

#### DATI TECNICI

Indicazione di colore C  
Materia e tecnica polaroid  
Specifiche tecniche polaroid con incisioni

#### MISURE

Tipo misure passepartout  
Unità di misura mm.  
Altezza 300  
Larghezza 240  
Validità ca.

#### MISURE

Tipo misure singola immagine  
Unità di misura mm.  
Altezza 80  
Larghezza 80  
Validità ca.  
Formato 24x30

#### DATI ANALITICI

##### ISCRIZIONI

Classe di appartenenza didascalica  
Tecnica di scrittura a matita  
Posizione passepartout  
Trascrizione incisioni di A. Mangini su fotografie di Giuliana Traverso 1984  
Indicazioni sull'oggetto Stampa montata su passe-partout.

#### CONSERVAZIONE

##### STATO DI CONSERVAZIONE

Stato di conservazione buono  
Indicazioni specifiche impronte residui di colle

#### CONDIZIONE GIURIDICA E VINCOLI

##### ACQUISIZIONE

Tipo acquisizione donazione  
Nome Lanfranco Colombo  
Data acquisizione 2003  
Luogo acquisizione Milano

##### CONDIZIONE GIURIDICA

Indicazione generica proprietà Ente pubblico territoriale  
Indicazione specifica Regione Lombardia  
Indicazione specifica Regione Lombardia  
Indirizzo MI/ Milano/ Via Pola, 12  
Indirizzo MI/ Milano/ Via Pola, 12

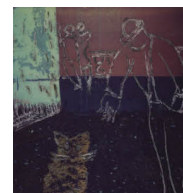
#### COPYRIGHT

Nome Eredi Giuliana Traverso  
Indirizzo Giuliana Traverso © Eredi Giuliana Traverso - Regione Lombardia / Museo di Fotografia Contemporanea, Milano-Cinisello Balsamo  
Diritti d'autore eredi autore

#### FONTI E DOCUMENTI DI RIFERIMENTO

## DOCUMENTAZIONE FOTOGRAFICA

Genere	documentazione allegata
Tipo	fotografia digitale colore
Codice identificativo	SUP_10110_0001018
Percorso relativo del file	fondi\CLM
Nome del file	SUP_10110_0001018.jpg



## ACCESSO AI DATI

### SPECIFICHE DI ACCESSO AI DATI

Profilo di accesso	1
Motivazione	bene di proprietà privata

## COMPILAZIONE

### COMPILAZIONE

Data	2006
Nome	Prina, Francesca
Referente scientifico	Valtorta, Roberta
Funzionario responsabile	Sciotto, Pietro

### AGGIORNAMENTO-REVISIONE

Data	2021
Nome	Cerletti, Maddalena

## ANNOTAZIONI

Osservazioni	Verifica e standardizzazione dei campi relativi alla materia e tecnica e misure (paragrafo MT), campo CLFS-classificazione (2021) Scheda catalografica consegnata alla Regione Lombardia. Verifica e standardizzazione dei campi relativi alla datazione specifica e generica (2020)
--------------	--