

## CODICI

Unità operativa	10110
Numero scheda	1026
Codice scheda	SUP-10110-0001026
Visibilità scheda	3

## RIFERIMENTO SCHEDA IMMAGINE

Codice IDK della scheda immagine	IMM-10110-0000961
Codice visibilità scheda immagine	3
Tipo di scheda	F
Livello di ricerca	I

## CODICE UNIVOCO

Codice regione	03
Numero di catalogo generale	02091535
Ente schedatore	R03/ Regione Lombardia - Museo di Fotografia Contemporanea
Ente competente	S27

## OGGETTO

### OGGETTO

Definizione dell'oggetto	positivo
Natura biblioteconomica dell'oggetto	m
Originalità	originale

### QUANTITA'

Numero oggetti/elementi	1
-------------------------	---

## SOGGETTO

### SOGGETTO

Identificazione	Figuretta femminile su caleidoscopio
-----------------	--------------------------------------

### TITOLO

Titolo attribuito	Figuretta femminile
Specifiche titolo	del catalogatore

### CLASSIFICAZIONE

Altra classificazione	foto artistica / di ricerca
Tipo classificazione	Classificazione per genere fotografico Archivi dell'Immagine - Regione Lombardia

### THESAURUS

Descrittore	da attribuire
Tipo thesaurus	Thesaurus AESS, Archivi dell'Immagine - Regione Lombardia

## LOCALIZZAZIONE GEOGRAFICO-AMMINISTRATIVA

### LOCALIZZAZIONE GEOGRAFICO-AMMINISTRATIVA

Stato	Italia
Regione	Lombardia

Provincia	MI
Nome provincia	Milano
Codice Istat comune	015077
Comune	Cinisello Balsamo

#### COLLOCAZIONE SPECIFICA

Tipologia	villa
Qualificazione	gentilizia
Denominazione	Villa Ghirlanda Silva
Denominazione spazio viabilistico	via Frova, 10
Denominazione struttura conservativa - livello 1	Museo di Fotografia Contemporanea
Denominazione struttura conservativa - livello 2	archivio fotografico

#### UBICAZIONE

##### UBICAZIONE FOTO

Fondo	Lanfranco Colombo
Sezione	CLM
Collocazione	CLM_117_STCR_CQ
Segnatura strutturata (da calcolare)	CLM_117_STCR_CQ

#### LUOGO E DATA DELLA RIPRESA

##### LOCALIZZAZIONE

Stato	Italia
Data	1994

##### DATAZIONE GENERICA

Secolo	XX
Frazione di secolo	fine

##### DATAZIONE SPECIFICA

Da	1994
A	1994

#### DEFINIZIONE CULTURALE

##### AUTORE DELLA FOTOGRAFIA

Autore/Nome scelto	Traverso, Giuliana
Dati anagrafici/estremi cronologici	1938-2021
Riferimento all'intervento	fotografo principale
Motivazione dell'attribuzione	iscrizione
Codice scheda autore	AUF-10080-0000004
Sigla per citazione	00000061

#### CRONOLOGIA

##### CRONOLOGIA GENERICA

Secolo	XX
Frazione di secolo	fine

##### CRONOLOGIA SPECIFICA

Da	1994
A	1994

##### MOTIVAZIONE CRONOLOGIA

Motivazione	iscrizione
-------------	------------

#### DATI TECNICI

Indicazione di colore	C
Materia e tecnica	stampa cromogenica / carta

## MISURE

Tipo misure	supporto primario
Unità di misura	mm.
Altezza	400
Larghezza	500
Validità	ca.
Formato	40x50

## DATI ANALITICI

### ISCRIZIONI

Classe di appartenenza	didascalica
Tecnica di scrittura	a penna
Posizione	supporto primario: verso
Trascrizione	Giuliana Traverso 1994

## CONSERVAZIONE

### STATO DI CONSERVAZIONE

Riferimento alla parte	supporto primario: verso
Data	2006
Stato di conservazione	buono
Indicazioni specifiche	residui di colle

## CONDIZIONE GIURIDICA E VINCOLI

### ACQUISIZIONE

Tipo acquisizione	donazione
Nome	Lanfranco Colombo
Data acquisizione	2003
Luogo acquisizione	Milano

### CONDIZIONE GIURIDICA

Indicazione generica	proprietà Ente pubblico territoriale
Indicazione specifica	Regione Lombardia
Indicazione specifica	Regione Lombardia
Indirizzo	MI/ Milano/ Via Pola, 12
Indirizzo	MI/ Milano/ Via Pola, 12

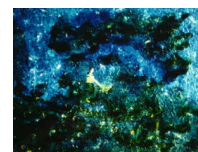
### COPYRIGHT

Nome	Eredi Giuliana Traverso
Indirizzo	Giuliana Traverso © Eredi Giuliana Traverso - Regione Lombardia / Museo di Fotografia Contemporanea, Milano-Cinisello Balsamo
Diritti d'autore	eredi autore

## FONTI E DOCUMENTI DI RIFERIMENTO

### DOCUMENTAZIONE FOTOGRAFICA

Genere	documentazione allegata
Tipo	fotografia digitale colore
Codice identificativo	SUP_10110_0001026
Percorso relativo del file	fondi\CLM
Nome del file	SUP_10110_0001026.jpg



## ACCESSO AI DATI

### SPECIFICHE DI ACCESSO AI DATI

Profilo di accesso	1
--------------------	---

Motivazione bene di proprietà privata

#### **COMPILAZIONE**

##### **COMPILAZIONE**

Data 2006  
Nome Prina, Francesca  
Referente scientifico Valtorta, Roberta  
Funzionario responsabile Sciotto, Pietro

##### **AGGIORNAMENTO-REVISIONE**

Data 2021  
Nome Cerletti, Maddalena

#### **ANNOTAZIONI**

Osservazioni Verifica e standardizzazione dei campi relativi alla materia e tecnica e misure (paragrafo MT), campo CLFS-classificazione (2021) Scheda catalografica consegnata alla Regione Lombardia. Verifica e standardizzazione dei campi relativi alla datazione specifica e generica (2020)