

CODICI

Unità operativa	10110
Numero scheda	1680
Codice scheda	SUP-10110-0001680
Visibilità scheda	3

RIFERIMENTO SCHEDA IMMAGINE

Codice IDK della scheda immagine	IMM-10110-0001550
Codice visibilità scheda immagine	3
Tipo di scheda	F
Livello di ricerca	I

CODICE UNIVOCO

Codice regione	03
Numero di catalogo generale	02092188
Ente schedatore	R03/ Regione Lombardia - Museo di Fotografia Contemporanea
Ente competente	S27

OGGETTO

OGGETTO

Definizione dell'oggetto	positivo
Natura biblioteconomica dell'oggetto	m
Originalità	originale

QUANTITA'

Numero oggetti/elementi	1
-------------------------	---

SOGGETTO

SOGGETTO

Identificazione	Coniglio in gabbia
-----------------	--------------------

TITOLO

Titolo attribuito	Coniglio
Specifiche titolo	del catalogatore

CLASSIFICAZIONE

Altra classificazione	reportage
Tipo classificazione	Classificazione per genere fotografico Archivi dell'Immagine - Regione Lombardia

THESAURUS

Descrittore	animali
Tipo thesaurus	Thesaurus AESS, Archivi dell'Immagine - Regione Lombardia

THESAURUS

Descrittore	biografia / ritratto
Tipo thesaurus	Thesaurus AESS, Archivi dell'Immagine - Regione Lombardia

LOCALIZZAZIONE GEOGRAFICO-AMMINISTRATIVA

LOCALIZZAZIONE GEOGRAFICO-AMMINISTRATIVA

Stato	Italia
Regione	Lombardia
Provincia	MI
Nome provincia	Milano
Codice Istat comune	015077
Comune	Cinisello Balsamo

COLLOCAZIONE SPECIFICA

Tipologia	villa
Qualificazione	gentilizia
Denominazione	Villa Ghirlanda Silva
Denominazione spazio viabilistico	via Frova, 10
Denominazione struttura conservativa - livello 1	Museo di Fotografia Contemporanea
Denominazione struttura conservativa - livello 2	archivio fotografico

UBICAZIONE

UBICAZIONE FOTO

Fondo	Lanfranco Colombo
Sezione	CLM
Collocazione	CLM_578_ST_DV
Segnatura strutturata (da calcolare)	CLM_578_ST_DV

LUOGO E DATA DELLA RIPRESA

LOCALIZZAZIONE

Stato	Germania
Data	1978/11

DATAZIONE GENERICA

Secolo	XX
Frazione di secolo	ultimo quarto

DATAZIONE SPECIFICA

Da	1978
A	1978

DEFINIZIONE CULTURALE

AUTORE DELLA FOTOGRAFIA

Autore/Nome scelto	Guidolotti, Pino
Dati anagrafici/estremi cronologici	1947-
Riferimento all'intervento	fotografo principale
Motivazione dell'attribuzione	timbro
Codice scheda autore	AUF-10110-0000015
Sigla per citazione	00000084

CRONOLOGIA

CRONOLOGIA GENERICA

Secolo	XX
Frazione di secolo	ultimo quarto

CRONOLOGIA SPECIFICA

Da	1978
A	1978

MOTIVAZIONE CRONOLOGIA

Motivazione	timbro
-------------	--------

DATI TECNICI

Indicazione di colore	BN
Materia e tecnica	gelatina bromuro d'argento/carta

MISURE

Tipo misure	supporto primario
Unità di misura	mm.
Altezza	180
Larghezza	240
Validità	ca.

MISURE

Tipo misure	singola immagine
Unità di misura	mm.
Altezza	150
Larghezza	225
Validità	ca.
Formato	18x24

DATI ANALITICI

ISCRIZIONI

Classe di appartenenza	documentaria
Tecnica di scrittura	a matita
Posizione	supporto primario: verso
Trascrizione	J. Beuys

STEMMI/MARCHI/TIMBRI

Classe di appartenenza	timbro
Qualificazione	copyright
Identificazione	Pino Guidolotti
Posizione	supporto primario: verso
Descrizione	timbro a inchiostro recante la scritta "Copyright / Pino Guidolotti / fotografo"

STEMMI/MARCHI/TIMBRI

Classe di appartenenza	timbro
Qualificazione	di collezione
Posizione	supporto primario: verso
Descrizione	timbro a inchiostro recante la scritta "Nov 1978"
Indicazioni sull'oggetto	stampa con margine

CONSERVAZIONE

STATO DI CONSERVAZIONE

Riferimento alla parte	supporto primario: recto
Data	2006
Stato di conservazione	buono
Indicazioni specifiche	deformazioni

STATO DI CONSERVAZIONE

Riferimento alla parte	supporto primario: verso
Data	2006
Stato di conservazione	buono
Indicazioni specifiche	macchie

CONDIZIONE GIURIDICA E VINCOLI

ACQUISIZIONE

Tipo acquisizione	donazione
Nome	Lanfranco Colombo
Data acquisizione	2003

Luogo acquisizione Milano

CONDIZIONE GIURIDICA

Indicazione generica proprietà Ente pubblico territoriale
Indicazione specifica Regione Lombardia
Indicazione specifica Regione Lombardia
Indirizzo MI/ Milano/ Via Pola, 12
Indirizzo MI/ Milano/ Via Pola, 12

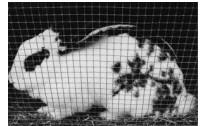
COPYRIGHT

Nome Guidolotti, Pino
Indirizzo © Pino Guidolotti - Regione Lombardia / Museo di Fotografia Contemporanea, Milano-Cinisello Balsamo
Diritti d'autore autore

FONTI E DOCUMENTI DI RIFERIMENTO

DOCUMENTAZIONE FOTOGRAFICA

Genere documentazione allegata
Tipo fotografia digitale b.n.
Codice identificativo SUP_10110_0001680
Percorso relativo del file fondi\CLM
Nome del file SUP_10110_0001680.jpg



ACCESSO AI DATI

SPECIFICHE DI ACCESSO AI DATI

Profilo di accesso 1
Motivazione bene di proprietà privata

COMPILAZIONE

COMPILAZIONE

Data 2006
Nome Prina, Francesca
Referente scientifico Valtorta, Roberta
Funzionario responsabile Sciotto, Pietro

AGGIORNAMENTO-REVISIONE

Data 2021
Nome Cerletti, Maddalena

ANNOTAZIONI

Osservazioni Verifica e standardizzazione dei campi relativi alla materia e tecnica e misure (paragrafo MT), campo CLFS-classificazione (2021) Scheda catalografica consegnata alla Regione Lombardia. Verifica e standardizzazione dei campi relativi alla datazione specifica e generica (2020)