



CODICI

Unità operativa	10110
Numero scheda	2177
Codice scheda	SUP-10110-0002177
Visibilità scheda	3

RIFERIMENTO SCHEDA IMMAGINE

Codice IDK della scheda immagine	IMM-10110-0001931
Codice visibilità scheda immagine	3
Tipo di scheda	F
Livello di ricerca	I

CODICE UNIVOCO

Codice regione	03
Numero di catalogo generale	02092701
Ente schedatore	R03/ Regione Lombardia - Museo di Fotografia Contemporanea
Ente competente	S27

OGGETTO

OGGETTO

Definizione dell'oggetto	positivo
Natura biblioteconomica dell'oggetto	m
Originalità	originale

QUANTITA'

Numero oggetti/elementi	1
-------------------------	---

SOGGETTO

SOGGETTO

Identificazione	Nudo femminile - modella a seno nudo - gonnellino di pizzo
-----------------	--

TITOLO

Titolo attribuito	Nudo femminile
Specifiche titolo	del catalogatore

CLASSIFICAZIONE

Altra classificazione	nudo
Tipo classificazione	Classificazione per genere fotografico Archivi dell'Immagine - Regione Lombardia

CLASSIFICAZIONE

Altra classificazione	foto artistica / di ricerca
Tipo classificazione	Classificazione per genere fotografico Archivi dell'Immagine - Regione Lombardia

THESAURUS

Descrittore	corpo/figura umana
Tipo thesaurus	Thesaurus AESS, Archivi dell'Immagine - Regione Lombardia

LOCALIZZAZIONE GEOGRAFICO-AMMINISTRATIVA

LOCALIZZAZIONE GEOGRAFICO-AMMINISTRATIVA

Stato	Italia
Regione	Lombardia
Provincia	MI
Nome provincia	Milano
Codice Istat comune	015077
Comune	Cinisello Balsamo

COLLOCAZIONE SPECIFICA

Tipologia	villa
Qualificazione	gentilizia
Denominazione	Villa Ghirlanda Silva
Denominazione spazio viabilistico	via Frova, 10
Denominazione struttura conservativa - livello 1	Museo di Fotografia Contemporanea
Denominazione struttura conservativa - livello 2	archivio fotografico

UBICAZIONE**UBICAZIONE FOTO**

Fondo	Lanfranco Colombo
Sezione	CLM
Collocazione	CLM_676_ST_VT
Segnatura strutturata (da calcolare)	CLM_676_ST_VT

LUOGO E DATA DELLA RIPRESA

Data	1975
------	------

DATAZIONE GENERICA

Secolo	XX
Frazione di secolo	ultimo quarto

DATAZIONE SPECIFICA

Da	1975
A	1975

DEFINIZIONE CULTURALE**AUTORE DELLA FOTOGRAFIA**

Autore/Nome scelto	Guidolotti, Pino
Dati anagrafici/estremi cronologici	1947-
Riferimento all'intervento	fotografo principale
Motivazione dell'attribuzione	documentazione
Codice scheda autore	AUF-10110-0000015
Sigla per citazione	00000084

CRONOLOGIA**CRONOLOGIA GENERICA**

Secolo	XX
Frazione di secolo	ultimo quarto

CRONOLOGIA SPECIFICA

Da	1975
A	1975

MOTIVAZIONE CRONOLOGIA

Motivazione	confronto
-------------	-----------

DATI TECNICI

Indicazione di colore	BN
-----------------------	----

Materia e tecnica gelatina bromuro d'argento/carta

MISURE

Tipo misure supporto primario
Unità di misura mm.
Altezza 300
Larghezza 240
Validità ca.

MISURE

Tipo misure singola immagine
Unità di misura mm.
Altezza 180
Larghezza 125
Validità ca.
Formato 24x30

DATI ANALITICI

Indicazioni sull'oggetto stampa con margine

CONSERVAZIONE

STATO DI CONSERVAZIONE

Riferimento alla parte immagine
Data 2007
Stato di conservazione discreto
Indicazioni specifiche deformazioni graffi

STATO DI CONSERVAZIONE

Riferimento alla parte supporto secondario: verso
Data 2007
Stato di conservazione mediocre
Indicazioni specifiche macchie deformazioni residui di colle

CONDIZIONE GIURIDICA E VINCOLI

ACQUISIZIONE

Tipo acquisizione donazione
Nome Lanfranco Colombo
Data acquisizione 2003
Luogo acquisizione Milano

CONDIZIONE GIURIDICA

Indicazione generica proprietà Ente pubblico territoriale
Indicazione specifica Regione Lombardia
Indicazione specifica Regione Lombardia
Indirizzo MI/ Milano/ Via Pola, 12
Indirizzo MI/ Milano/ Via Pola, 12

COPYRIGHT

Nome Guidolotti, Pino
Indirizzo © Pino Guidolotti - Regione Lombardia / Museo di Fotografia Contemporanea, Milano-Cinisello Balsamo
Diritti d'autore autore

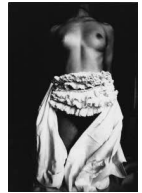
FONTI E DOCUMENTI DI RIFERIMENTO

DOCUMENTAZIONE FOTOGRAFICA

Genere documentazione allegata
Tipo fotografia digitale b.n.
Codice identificativo SUP_10110_0002177
Percorso relativo del file fondi\CLM

Nome del file

SUP_10110_0002177.jpg



ACCESSO AI DATI

SPECIFICHE DI ACCESSO AI DATI

Profilo di accesso	1
Motivazione	bene di proprietà privata

COMPILAZIONE

COMPILAZIONE

Data	2007
Nome	Prina, Francesca
Referente scientifico	Valtorta, Roberta
Funzionario responsabile	Manzoni, Giuseppe

AGGIORNAMENTO-REVISIONE

Data	2021
Nome	Cerletti, Maddalena

ANNOTAZIONI

Osservazioni	Verifica e standardizzazione dei campi relativi alla materia e tecnica e misure (paragrafo MT), campo CLFS-classificazione (2021) Scheda catalografica consegnata alla Regione Lombardia. Verifica e standardizzazione dei campi relativi alla datazione specifica e generica (2020)
--------------	--