

CODICI

Unità operativa	10110
Numero scheda	2283
Codice scheda	SUP-10110-0002283
Visibilità scheda	3

RIFERIMENTO SCHEDA IMMAGINE

Codice IDK della scheda immagine	IMM-10110-0002033
Codice visibilità scheda immagine	3
Tipo di scheda	F
Livello di ricerca	I

CODICE UNIVOCO

Codice regione	03
Numero di catalogo generale	02092807
Ente schedatore	R03/ Regione Lombardia - Museo di Fotografia Contemporanea
Ente competente	S27

OGGETTO

OGGETTO

Definizione dell'oggetto	positivo
Natura biblioteconomica dell'oggetto	m
Originalità	originale

QUANTITA'

Numero oggetti/elementi	1
-------------------------	---

SOGGETTO

SOGGETTO

Identificazione	Viagrande. Figura umana
-----------------	-------------------------

TITOLO

Titolo proprio	Viagrande
Specifiche titolo	dell'autore, manoscritto sul recto

CLASSIFICAZIONE

Altra classificazione	foto artistica / di ricerca
Tipo classificazione	Classificazione per genere fotografico Archivi dell'Immagine - Regione Lombardia

THESAURUS

Descrittore	corpo/figura umana
Tipo thesaurus	Thesaurus AESS, Archivi dell'Immagine - Regione Lombardia

LOCALIZZAZIONE GEOGRAFICO-AMMINISTRATIVA

LOCALIZZAZIONE GEOGRAFICO-AMMINISTRATIVA

Stato	Italia
Regione	Lombardia

Provincia	MI
Nome provincia	Milano
Codice Istat comune	015077
Comune	Cinisello Balsamo

COLLOCAZIONE SPECIFICA

Tipologia	villa
Qualificazione	gentilizia
Denominazione	Villa Ghirlanda Silva
Denominazione spazio viabilistico	via Frova, 10
Denominazione struttura conservativa - livello 1	Museo di Fotografia Contemporanea
Denominazione struttura conservativa - livello 2	archivio fotografico

UBICAZIONE

UBICAZIONE FOTO

Fondo	Lanfranco Colombo
Sezione	CLM
Collocazione	CLM_295_ST_CQ
Segnatura strutturata (da calcolare)	CLM_295_ST_CQ

LUOGO E DATA DELLA RIPRESA

LOCALIZZAZIONE

Stato	Italia
Regione	Sicilia
Provincia	CT
Comune	Viagrande
Data	1989/08

DATAZIONE GENERICA

Secolo	XX
Frazione di secolo	ultimo quarto

DATAZIONE SPECIFICA

Da	1989/08
A	1989/08

DEFINIZIONE CULTURALE

AUTORE DELLA FOTOGRAFIA

Autore/Nome scelto	Bongiorno, Carmelo
Dati anagrafici/estremi cronologici	1960-
Riferimento all'intervento	fotografo principale
Motivazione dell'attribuzione	timbro
Motivazione dell'attribuzione	firma
Codice scheda autore	AUF-10110-0000025

CRONOLOGIA

CRONOLOGIA GENERICA

Secolo	XX
Frazione di secolo	ultimo quarto

CRONOLOGIA SPECIFICA

Da	1989
A	1989

MOTIVAZIONE CRONOLOGIA

Motivazione	iscrizione
-------------	------------

DATI TECNICI

Indicazione di colore	BN
Materia e tecnica	gelatina bromuro d'argento/carta

MISURE

Tipo misure	singola immagine
Unità di misura	mm.
Altezza	370
Larghezza	370
Validità	ca.

MISURE

Tipo misure	supporto primario
Unità di misura	mm.
Altezza	500
Larghezza	400
Validità	ca.
Formato	40x50

DATI ANALITICI

ISCRIZIONI

Classe di appartenenza	documentaria
Tecnica di scrittura	a penna
Posizione	supporto primario: verso
Trascrizione	Carmelo Bongiorno '89

ISCRIZIONI

Classe di appartenenza	documentaria
Tecnica di scrittura	a matita
Posizione	supporto primario: recto
Trascrizione	Viagrande, 8/89

STEMMI/MARCHI/TIMBRI

Classe di appartenenza	timbro
Qualificazione	dell'autore
Identificazione	Carmelo Bongiorno
Posizione	supporto primario: verso
Descrizione	timbro a inchiostro recante l'iscrizione "Fotografia di / CARMELO BONGIORNO / Studio: Via Bari, 4 - Tel. (095) 887905 / CATANIA"

STEMMI/MARCHI/TIMBRI

Classe di appartenenza	timbro
Qualificazione	copyright
Posizione	supporto primario: verso
Descrizione	timbro a inchiostro recante l'iscrizione "VIETATA LA RIPRODUZIONE"
Indicazioni sull'oggetto	stampa con margine

CONSERVAZIONE

STATO DI CONSERVAZIONE

Riferimento alla parte	immagine
Data	2007
Stato di conservazione	buono
Indicazioni specifiche	pieghe graffi

STATO DI CONSERVAZIONE

Riferimento alla parte	supporto primario: verso
Data	2007
Stato di conservazione	buono
Indicazioni specifiche	residui di colle

CONDIZIONE GIURIDICA E VINCOLI

ACQUISIZIONE

Tipo acquisizione donazione
Nome Lanfranco Colombo
Data acquisizione 2003
Luogo acquisizione Milano

CONDIZIONE GIURIDICA

Indicazione generica proprietà Ente pubblico territoriale
Indicazione specifica Regione Lombardia
Indirizzo MI/ Milano/ Via Pola, 12

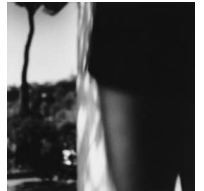
COPYRIGHT

Nome Bongiorno, Carmelo
Indirizzo © Carmelo Bongiorno - Regione Lombardia / Museo di Fotografia Contemporanea, Milano-Cinisello Balsamo
Diritti d'autore autore

FONTI E DOCUMENTI DI RIFERIMENTO

DOCUMENTAZIONE FOTOGRAFICA

Genere documentazione allegata
Tipo fotografia digitale b.n.
Codice identificativo SUP_10110_0002283
Percorso relativo del file fondi\CLM
Nome del file SUP_10110_0002283.jpg



ACCESSO AI DATI

SPECIFICHE DI ACCESSO AI DATI

Profilo di accesso 1
Motivazione bene di proprietà privata

COMPILAZIONE

COMPILAZIONE

Data 2007
Nome Prina, Francesca
Referente scientifico Valtorta, Roberta
Funzionario responsabile Manzoni, Giuseppe

AGGIORNAMENTO-REVISIONE

Data 2021
Nome Cerletti, Maddalena

ANNOTAZIONI

Osservazioni Verifica e standardizzazione dei campi relativi alla materia e tecnica e misure (paragrafo MT), campo CLFS-classificazione (2021) Scheda catalografica consegnata alla Regione Lombardia. Verifica e standardizzazione dei campi relativi alla datazione specifica e generica (2020)