

## CODICI

Unità operativa	10110
Numero scheda	2529
Codice scheda	SUP-10110-0002529
Visibilità scheda	3

## RIFERIMENTO SCHEDA IMMAGINE

Codice IDK della scheda immagine	IMM-10110-0002258
Codice visibilità scheda immagine	3
Tipo di scheda	F
Livello di ricerca	I

## CODICE UNIVOCO

Codice regione	03
Numero di catalogo generale	02093052
Ente schedatore	R03/ Regione Lombardia - Museo di Fotografia Contemporanea
Ente competente	S27

## OGGETTO

### OGGETTO

Definizione dell'oggetto	positivo
Natura biblioteconomica dell'oggetto	m
Originalità	originale

### QUANTITA'

Numero oggetti/elementi	1
-------------------------	---

## SOGGETTO

### SOGGETTO

Identificazione	Abito femminile appeso alla finestra - nudo
-----------------	---

### TITOLO

Titolo attribuito	Abito femminile e nudo
Specifiche titolo	del catalogatore

### CLASSIFICAZIONE

Altra classificazione	foto artistica / di ricerca
Tipo classificazione	Classificazione per genere fotografico Archivi dell'Immagine - Regione Lombardia

### THESAURUS

Descrittore	abbigliamento
Tipo thesaurus	Thesaurus AESS, Archivi dell'Immagine - Regione Lombardia

### THESAURUS

Descrittore	corpo/figura umana
Tipo thesaurus	Thesaurus AESS, Archivi dell'Immagine - Regione Lombardia

## LOCALIZZAZIONE GEOGRAFICO-AMMINISTRATIVA

## LOCALIZZAZIONE GEOGRAFICO-AMMINISTRATIVA

Stato	Italia
Regione	Lombardia
Provincia	MI
Nome provincia	Milano
Codice Istat comune	015077
Comune	Cinisello Balsamo

## COLLOCAZIONE SPECIFICA

Tipologia	villa
Qualificazione	gentilizia
Denominazione	Villa Ghirlanda Silva
Denominazione spazio viabilistico	via Frova, 10
Denominazione struttura conservativa - livello 1	Museo di Fotografia Contemporanea
Denominazione struttura conservativa - livello 2	archivio fotografico

## UBICAZIONE

### UBICAZIONE FOTO

Fondo	Lanfranco Colombo
Sezione	CLM
Collocazione	CLM_17_STCR_DV
Segnatura strutturata (da calcolare)	CLM_17_STCR_DV

## LUOGO E DATA DELLA RIPRESA

### LOCALIZZAZIONE

Stato	Italia
Data	1970 ca.-1979 ca.

### DATAZIONE GENERICA

Secolo	XX
Frazione di secolo	seconda metà

### DATAZIONE SPECIFICA

Da	1970
Validità	ca.
A	1979
Validità	ca.

## DEFINIZIONE CULTURALE

### AUTORE DELLA FOTOGRAFIA

Autore/Nome scelto	Fontana, Franco
Dati anagrafici/estremi cronologici	1933-
Riferimento all'intervento	fotografo principale
Motivazione dell'attribuzione	iscrizione
Motivazione dell'attribuzione	iscrizione
Codice scheda autore	AUF-10090-0000007
Sigla per citazione	00000070

## CRONOLOGIA

### CRONOLOGIA GENERICA

Secolo	XX
Frazione di secolo	seconda metà

### CRONOLOGIA SPECIFICA

Da	1971
A	1980

Validità ca.

#### **MOTIVAZIONE CRONOLOGIA**

Motivazione contesto

#### **DATI TECNICI**

Indicazione di colore C  
Materia e tecnica stampa cromogenica / carta

#### **MISURE**

Tipo misure supporto primario  
Unità di misura mm.  
Altezza 127  
Larghezza 200  
Validità ca.  
Formato 18x24

#### **DATI ANALITICI**

##### **STEMMI/MARCHI/TIMBRI**

Classe di appartenenza timbro  
Qualificazione di collezione  
Identificazione Galleria il Diaframma Canon  
Posizione supporto primario: verso  
Descrizione timbro a inchiostro recante la scritta "Galleria / il Diaframma Canon / via Brera, 10 / 20121 Milano"

##### **STEMMI/MARCHI/TIMBRI**

Classe di appartenenza etichetta  
Qualificazione copyright  
Identificazione Franco Fontana  
Posizione supporto primario: verso  
Descrizione etichetta adesiva recante la scritta "franco fontana / via galileo galilei, 133 / 41100 modena - italia / tel. (059) 357420"

#### **CONSERVAZIONE**

##### **STATO DI CONSERVAZIONE**

Riferimento alla parte immagine  
Data 2006  
Stato di conservazione discreto  
Indicazioni specifiche alterazioni chimiche

##### **STATO DI CONSERVAZIONE**

Riferimento alla parte supporto secondario: recto  
Data 2006  
Stato di conservazione buono  
Indicazioni specifiche graffi

##### **STATO DI CONSERVAZIONE**

Riferimento alla parte supporto secondario: verso  
Data 2006  
Stato di conservazione buono  
Indicazioni specifiche graffi

#### **CONDIZIONE GIURIDICA E VINCOLI**

##### **ACQUISIZIONE**

Tipo acquisizione donazione  
Nome Lanfranco Colombo  
Data acquisizione 2003  
Luogo acquisizione Milano

## CONDIZIONE GIURIDICA

Indicazione generica	proprietà Ente pubblico territoriale
Indicazione specifica	Regione Lombardia
Indicazione specifica	Regione Lombardia
Indirizzo	MI/ Milano/ Via Pola, 12
Indirizzo	MI/ Milano/ Via Pola, 12

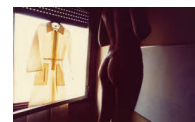
## COPYRIGHT

Nome	Fontana, Franco
Indirizzo	© Franco Fontana - Regione Lombardia / Museo di Fotografia Contemporanea, Milano-Cinisello Balsamo
Diritti d'autore	autore

## FONTI E DOCUMENTI DI RIFERIMENTO

### DOCUMENTAZIONE FOTOGRAFICA

Genere	documentazione allegata
Tipo	fotografia digitale colore
Codice identificativo	SUP_10110_0002529
Percorso relativo del file	fondi\CLM
Nome del file	SUP_10110_0002529.jpg



## ACCESSO AI DATI

### SPECIFICHE DI ACCESSO AI DATI

Profilo di accesso	1
Motivazione	bene di proprietà privata

## COMPILAZIONE

### COMPILAZIONE

Data	2006
Nome	Prina, Francesca
Referente scientifico	Valtorta, Roberta
Funzionario responsabile	Sciotto, Pietro

### AGGIORNAMENTO-REVISIONE

Data	2021
Nome	Cerletti, Maddalena

## ANNOTAZIONI

Osservazioni	Verifica e standardizzazione dei campi relativi alla materia e tecnica e misure (paragrafo MT), campo CLFS-classificazione (2021) Scheda catalografica consegnata alla Regione Lombardia. Verifica e standardizzazione dei campi relativi alla datazione specifica e generica (2020)
--------------	--