

CODICI

Unità operativa	10110
Numero scheda	2530
Codice scheda	SUP-10110-0002530
Visibilità scheda	3

RIFERIMENTO SCHEDA IMMAGINE

Codice IDK della scheda immagine	IMM-10110-0002258
Codice visibilità scheda immagine	3
Tipo di scheda	F
Livello di ricerca	I

CODICE UNIVOCO

Codice regione	03
Numero di catalogo generale	02093053
Ente schedatore	R03/ Regione Lombardia - Museo di Fotografia Contemporanea
Ente competente	S27

OGGETTO

OGGETTO

Definizione dell'oggetto	positivo
Natura biblioteconomica dell'oggetto	m
Originalità	originale

QUANTITA'

Numero oggetti/elementi	1
-------------------------	---

SOGGETTO

SOGGETTO

Identificazione	Abito femminile appeso alla finestra - nudo
-----------------	---

TITOLO

Titolo attribuito	Abito femminile e nudo
Specifiche titolo	del catalogatore

CLASSIFICAZIONE

Altra classificazione	foto artistica / di ricerca
Tipo classificazione	Classificazione per genere fotografico Archivi dell'Immagine - Regione Lombardia

THESAURUS

Descrittore	abbigliamento
Tipo thesaurus	Thesaurus AESS, Archivi dell'Immagine - Regione Lombardia

THESAURUS

Descrittore	corpo/figura umana
Tipo thesaurus	Thesaurus AESS, Archivi dell'Immagine - Regione Lombardia

LOCALIZZAZIONE GEOGRAFICO-AMMINISTRATIVA

LOCALIZZAZIONE GEOGRAFICO-AMMINISTRATIVA

Stato	Italia
Regione	Lombardia
Provincia	MI
Nome provincia	Milano
Codice Istat comune	015077
Comune	Cinisello Balsamo

COLLOCAZIONE SPECIFICA

Tipologia	villa
Qualificazione	gentilizia
Denominazione	Villa Ghirlanda Silva
Denominazione spazio viabilistico	via Frova, 10
Denominazione struttura conservativa - livello 1	Museo di Fotografia Contemporanea
Denominazione struttura conservativa - livello 2	archivio fotografico

UBICAZIONE

UBICAZIONE FOTO

Fondo	Lanfranco Colombo
Sezione	CLM
Collocazione	CLM_5_STCR_VN
Segnatura strutturata (da calcolare)	CLM_5_STCR_VN

LUOGO E DATA DELLA RIPRESA

LOCALIZZAZIONE

Stato	Italia
Data	1970 ca.-1979 ca.

DATAZIONE GENERICA

Secolo	XX
Frazione di secolo	seconda metà

DATAZIONE SPECIFICA

Da	1970
Validità	ca.
A	1979
Validità	ca.

DEFINIZIONE CULTURALE

AUTORE DELLA FOTOGRAFIA

Autore/Nome scelto	Fontana, Franco
Dati anagrafici/estremi cronologici	1933-
Riferimento all'intervento	fotografo principale
Motivazione dell'attribuzione	iscrizione
Motivazione dell'attribuzione	iscrizione
Codice scheda autore	AUF-10090-0000007
Sigla per citazione	00000070

CRONOLOGIA

CRONOLOGIA GENERICA

Secolo	XX
Frazione di secolo	seconda metà

CRONOLOGIA SPECIFICA

Da	1971
A	1980

Validità ca.

MOTIVAZIONE CRONOLOGIA

Motivazione contesto

DATI TECNICI

Indicazione di colore C
Materia e tecnica stampa cromogenica / carta

MISURE

Tipo misure supporto primario
Unità di misura mm.
Altezza 200
Larghezza 300
Validità ca.
Formato 21x30

DATI ANALITICI

STEMMI/MARCHI/TIMBRI

Classe di appartenenza etichetta
Qualificazione copyright
Identificazione Franco Fontana
Posizione supporto primario: verso
Descrizione etichetta adesiva recante la scritta "franco fontana / via galileo galilei, 133 / 41100 modena - italia / tel. (059) 357420"

CONSERVAZIONE

STATO DI CONSERVAZIONE

Riferimento alla parte immagine
Data 2006
Stato di conservazione discreto
Indicazioni specifiche alterazioni chimiche

STATO DI CONSERVAZIONE

Riferimento alla parte supporto secondario: recto
Data 2006
Stato di conservazione buono
Indicazioni specifiche graffi

STATO DI CONSERVAZIONE

Riferimento alla parte supporto secondario: verso
Data 2006
Stato di conservazione buono
Indicazioni specifiche graffi

CONDIZIONE GIURIDICA E VINCOLI

ACQUISIZIONE

Tipo acquisizione donazione
Nome Lanfranco Colombo
Data acquisizione 2003
Luogo acquisizione Milano

CONDIZIONE GIURIDICA

Indicazione generica proprietà Ente pubblico territoriale
Indicazione specifica Regione Lombardia
Indicazione specifica Regione Lombardia
Indirizzo MI/ Milano/ Via Pola, 12
Indirizzo MI/ Milano/ Via Pola, 12

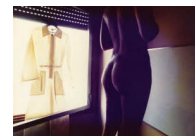
COPYRIGHT

Nome	Fontana, Franco
Indirizzo	© Franco Fontana - Regione Lombardia / Museo di Fotografia Contemporanea, Milano-Cinisello Balsamo
Diritti d'autore	autore

FONTI E DOCUMENTI DI RIFERIMENTO

DOCUMENTAZIONE FOTOGRAFICA

Genere	documentazione allegata
Tipo	fotografia digitale colore
Codice identificativo	SUP_10110_0002530
Percorso relativo del file	fondi\CLM
Nome del file	SUP_10110_0002530.jpg



ACCESSO AI DATI

SPECIFICHE DI ACCESSO AI DATI

Profilo di accesso	1
Motivazione	bene di proprietà privata

COMPILAZIONE

COMPILAZIONE

Data	2006
Nome	Prina, Francesca
Referente scientifico	Valtorta, Roberta
Funzionario responsabile	Sciotto, Pietro

AGGIORNAMENTO-REVISIONE

Data	2021
Nome	Cerletti, Maddalena

ANNOTAZIONI

Osservazioni	Verifica e standardizzazione dei campi relativi alla materia e tecnica e misure (paragrafo MT), campo CLFS-classificazione (2021) Scheda catalografica consegnata alla Regione Lombardia. Verifica e standardizzazione dei campi relativi alla datazione specifica e generica (2020)
--------------	--