



CODICI

Unità operativa	10110
Numero scheda	2543
Codice scheda	SUP-10110-0002543
Visibilità scheda	3

RIFERIMENTO SCHEDA IMMAGINE

Codice IDK della scheda immagine	IMM-10110-0002271
Codice visibilità scheda immagine	3
Tipo di scheda	F
Livello di ricerca	I

CODICE UNIVOCO

Codice regione	03
Numero di catalogo generale	02093066
Ente schedatore	R03/ Regione Lombardia - Museo di Fotografia Contemporanea
Ente competente	S27

OGGETTO

OGGETTO

Definizione dell'oggetto	positivo
Natura biblioteconomica dell'oggetto	m
Originalità	originale

QUANTITA'

Numero oggetti/elementi	1
-------------------------	---

SOGGETTO

SOGGETTO

Identificazione	Colline
Identificazione	Spiaggia

TITOLO

Titolo attribuito	Colline e spiaggia
Specifiche titolo	del catalogatore

CLASSIFICAZIONE

Altra classificazione	foto artistica / di ricerca
Tipo classificazione	Classificazione per genere fotografico Archivi dell'Immagine - Regione Lombardia

CLASSIFICAZIONE

Altra classificazione	paesaggio
Tipo classificazione	Classificazione per genere fotografico Archivi dell'Immagine - Regione Lombardia

THESAURUS

Descrittore	ambiente naturale
Tipo thesaurus	Thesaurus AESS, Archivi dell'Immagine - Regione Lombardia

THESAURUS

Descrittore ambiente antropizzato
Tipo thesaurus Thesaurus AESS, Archivi dell'Immagine - Regione Lombardia

LOCALIZZAZIONE GEOGRAFICO-AMMINISTRATIVA

LOCALIZZAZIONE GEOGRAFICO-AMMINISTRATIVA

Stato Italia
Regione Lombardia
Provincia MI
Nome provincia Milano
Codice Istat comune 015077
Comune Cinisello Balsamo

COLLOCAZIONE SPECIFICA

Tipologia villa
Qualificazione gentilizia
Denominazione Villa Ghirlanda Silva
Denominazione spazio viabilistico via Frova, 10
Denominazione struttura Museo di Fotografia Contemporanea
conservativa - livello 1
Denominazione struttura archivio fotografico
conservativa - livello 2

UBICAZIONE

UBICAZIONE FOTO

Fondo Lanfranco Colombo
Sezione CLM
Collocazione CLM_13_STCR_VS
Segnatura strutturata (da calcolare) CLM_13_STCR_VS

LUOGO E DATA DELLA RIPRESA

LOCALIZZAZIONE

Stato Italia
Data 1970 ca.-1979 ca.

DATAZIONE GENERICA

Secolo XX
Frazione di secolo seconda metà

DATAZIONE SPECIFICA

Da 1970
Validità ca.
A 1979
Validità ca.

DEFINIZIONE CULTURALE

AUTORE DELLA FOTOGRAFIA

Autore/Nome scelto Fontana, Franco
Dati anagrafici/estremi cronologici 1933-
Riferimento all'intervento fotografo principale
Motivazione dell'attribuzione iscrizione
Codice scheda autore AUF-10090-0000007
Sigla per citazione 00000070

CRONOLOGIA

CRONOLOGIA GENERICA

Secolo XX
Frazione di secolo seconda metà

CRONOLOGIA SPECIFICA

Da	1971
A	1980
Validità	ca.

MOTIVAZIONE CRONOLOGIA

Motivazione	contesto
-------------	----------

DATI TECNICI

Indicazione di colore	C
Materia e tecnica	stampa cromogenica / carta

MISURE

Tipo misure	supporto secondario
Unità di misura	mm.
Altezza	170
Larghezza	250
Validità	ca.

MISURE

Tipo misure	singola immagine
Unità di misura	mm.
Altezza	127
Larghezza	87
Validità	ca.

MISURE

Tipo misure	singola immagine
Unità di misura	mm.
Altezza	127
Larghezza	87
Validità	ca.
Formato	21x27

DATI ANALITICI

STEMMI/MARCHI/TIMBRI

Classe di appartenenza	etichetta
Qualificazione	dell'autore
Identificazione	Franco Fontana
Posizione	supporto primario: verso
Descrizione	etichetta adesiva recante la scritta "franco fontana / via donatori di sangue, 25 / 41100 modena - italia"
Indicazioni sull'oggetto	due stampe montate su cartoncino

CONSERVAZIONE

STATO DI CONSERVAZIONE

Riferimento alla parte	immagine
Data	2007
Stato di conservazione	discreto
Indicazioni specifiche	alterazioni chimiche

CONDIZIONE GIURIDICA E VINCOLI

ACQUISIZIONE

Tipo acquisizione	donazione
Nome	Lanfranco Colombo
Data acquisizione	2003
Luogo acquisizione	Milano

CONDIZIONE GIURIDICA

Indicazione generica	proprietà Ente pubblico territoriale
Indicazione specifica	Regione Lombardia
Indicazione specifica	Regione Lombardia
Indirizzo	MI/ Milano/ Via Pola, 12
Indirizzo	MI/ Milano/ Via Pola, 12

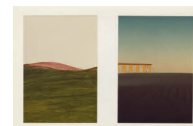
COPYRIGHT

Nome	Fontana, Franco
Indirizzo	© Franco Fontana - Regione Lombardia / Museo di Fotografia Contemporanea, Milano-Cinisello Balsamo
Diritti d'autore	autore

FONTI E DOCUMENTI DI RIFERIMENTO

DOCUMENTAZIONE FOTOGRAFICA

Genere	documentazione allegata
Tipo	fotografia digitale colore
Codice identificativo	SUP_10110_0002543
Percorso relativo del file	fondi\CLM
Nome del file	SUP_10110_0002543.jpg



ACCESSO AI DATI

SPECIFICHE DI ACCESSO AI DATI

Profilo di accesso	1
Motivazione	bene di proprietà privata

COMPILAZIONE

COMPILAZIONE

Data	2006
Nome	Prina, Francesca
Referente scientifico	Valtorta, Roberta
Funzionario responsabile	Sciotto, Pietro

AGGIORNAMENTO-REVISIONE

Data	2021
Nome	Cerletti, Maddalena

ANNOTAZIONI

Osservazioni	Verifica e standardizzazione dei campi relativi alla materia e tecnica e misure (paragrafo MT), campo CLFS-classificazione (2021) Scheda catalografica consegnata alla Regione Lombardia. Verifica e standardizzazione dei campi relativi alla datazione specifica e generica (2020)
--------------	--