



CODICI

Unità operativa	10110
Numero scheda	2600
Codice scheda	SUP-10110-0002600
Visibilità scheda	3

RIFERIMENTO SCHEDA IMMAGINE

Codice IDK della scheda immagine	IMM-10110-0002318
Codice visibilità scheda immagine	3
Tipo di scheda	F
Livello di ricerca	I

CODICE UNIVOCO

Codice regione	03
Numero di catalogo generale	02108408
Ente schedatore	R03/ Regione Lombardia - Museo di Fotografia Contemporanea
Ente competente	S27

OGGETTO

OGGETTO

Definizione dell'oggetto	positivo
Natura biblioteconomica dell'oggetto	m
Originalità	originale

QUANTITA'

Numero oggetti/elementi	1
-------------------------	---

SOGGETTO

SOGGETTO

Identificazione	Provini a contatto. Italia del Sud - Napoli
-----------------	---

TITOLO

Titolo attribuito	Provini a contatto
Specifiche titolo	del catalogatore

CLASSIFICAZIONE

Altra classificazione	reportage
Tipo classificazione	Classificazione per genere fotografico Archivi dell'Immagine - Regione Lombardia

THESAURUS

Descrittore	viaggio
Tipo thesaurus	Thesaurus AESS, Archivi dell'Immagine - Regione Lombardia

THESAURUS

Descrittore	città
Tipo thesaurus	Thesaurus AESS, Archivi dell'Immagine - Regione Lombardia

LOCALIZZAZIONE GEOGRAFICO-AMMINISTRATIVA

LOCALIZZAZIONE GEOGRAFICO-AMMINISTRATIVA

Stato	Italia
Regione	Lombardia
Provincia	MI
Nome provincia	Milano
Codice Istat comune	015077
Comune	Cinisello Balsamo

COLLOCAZIONE SPECIFICA

Tipologia	villa
Qualificazione	gentilizia
Denominazione	Villa Ghirlanda Silva
Denominazione spazio viabilistico	via Frova, 10
Denominazione struttura conservativa - livello 1	Museo di Fotografia Contemporanea
Denominazione struttura conservativa - livello 2	archivio fotografico
Tipologia struttura conservativa	museo
Collocazione originaria	NO

ACCESSIBILITA' DEL BENE

Accessibilità	SI
Specifiche	su appuntamento

ALTRE LOCALIZZAZIONI GEOGRAFICO-AMMINISTRATIVE

Tipo di localizzazione	luogo di provenienza
------------------------	----------------------

LOCALIZZAZIONE GEOGRAFICO-AMMINISTRATIVA

Continente	Europa
Stato	Italia
Regione	Lombardia
Provincia	MI
Comune	Milano

COLLOCAZIONE SPECIFICA

Tipologia	palazzo
Qualificazione	residenziale
Denominazione spazio viabilistico	Piazza del Tricolore, 2
Denominazione struttura conservativa - livello 1	Archivio Federico Patellani

DATA

Data uscita	2002
-------------	------

UBICAZIONE**UBICAZIONE FOTO**

Fondo	Federico Patellani
Sezione	PTL
Serie archivistica	PTL_POST_L
Sottoserie archivistica	PTL_Viaggi al Sud_POST L
Contenitore	Album 1
Specifiche	Album PTL

INVENTARIO

Numero di inventario generale	325 - 335
-------------------------------	-----------

LUOGO E DATA DELLA RIPRESA**LOCALIZZAZIONE**

Stato	Italia
-------	--------

Regione	Campania
Provincia	NA
Comune	Napoli
Data	1947

DATAZIONE GENERICA

Secolo	XX
Frazione di secolo	metà

DATAZIONE SPECIFICA

Da	1947
A	1947

DEFINIZIONE CULTURALE

AUTORE DELLA FOTOGRAFIA

Autore/Nome scelto	Patellani, Federico
Dati anagrafici/estremi cronologici	1911-1977
Riferimento all'intervento	fotografo principale
Motivazione dell'attribuzione	contesto
Codice scheda autore	AUF-10120-0000101
Sigla per citazione	00000025

CRONOLOGIA

CRONOLOGIA GENERICA

Secolo	XX
Frazione di secolo	metà

CRONOLOGIA SPECIFICA

Da	1947
A	1947

MOTIVAZIONE CRONOLOGIA

Motivazione	documentazione
-------------	----------------

DATI TECNICI

Indicazione di colore	BN
Materia e tecnica	provini/carta
Specifiche tecniche	provini 6 x 9 cm incollati su album

MISURE

Tipo misure	album
Unità di misura	mm.
Altezza	300
Larghezza	340
Validità	ca.
Formato	altro

DATI ANALITICI

ISCRIZIONI

Classe di appartenenza	documentaria
Tecnica di scrittura	a penna
Posizione	sulla pagina dell'album
Trascrizione	325 326 327 328 329 330 331 332 333 334 335

CONSERVAZIONE

STATO DI CONSERVAZIONE

Data	2009
Stato di conservazione	buono

CONDIZIONE GIURIDICA E VINCOLI

ACQUISIZIONE

Tipo acquisizione	deposito
Nome	Regione Lombardia
Data acquisizione	2002
Luogo acquisizione	MI/ Cinisello Balsamo/ Villa Ghirlanda/ Museo di Fotografia Contemporanea/ via Frova, 10

CONDIZIONE GIURIDICA

Indicazione generica	proprietà privata
Indicazione specifica	Patellani, Aldo
Indirizzo	MI/ Milano/ Piazza del Tricolore, 2

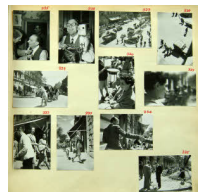
COPYRIGHT

Nome	Patellani, Aldo
Indirizzo	Federico Patellani © Archivio Federico Patellani - Regione Lombardia / Museo di Fotografia Contemporanea, Milano-Cinisello Balsamo
Data di scadenza	2047
Diritti d'autore	eredi autore

FONTI E DOCUMENTI DI RIFERIMENTO

DOCUMENTAZIONE FOTOGRAFICA

Genere	documentazione allegata
Tipo	fotografia digitale b.n.
Codice identificativo	sup_10110_0002600
Percorso relativo del file	fondi\PTL
Nome del file	sup_10110_0002600.jpg



ACCESSO AI DATI

SPECIFICHE DI ACCESSO AI DATI

Profilo di accesso	1
Motivazione	bene di proprietà privata

COMPILAZIONE

COMPILAZIONE

Data	2009
Nome	Prina, Francesca
Referente scientifico	Valtorta, Roberta
Funzionario responsabile	Manzoni, Giuseppe

AGGIORNAMENTO-REVISIONE

Data	2020
Nome	Cerletti, Maddalena
Referente scientifico	Cerletti, Maddalena
Funzionario responsabile	Guerci, Gabriella

AGGIORNAMENTO-REVISIONE

Data	2021
Nome	Cerletti, Maddalena

ANNOTAZIONI

Osservazioni	Verifica e standardizzazione dei campi relativi alla materia e tecnica e misure (paragrafo MT), campo CLFS-classificazione (2021) Scheda catalografica consegnata alla Regione Lombardia. aggiornati campi LC, LA, TU rinominato il campo contenitore (UBFO) con il numero indicato sull'album provini e corretto il
--------------	--

medesimo campo nella scheda contenitore (2020) Verifica e standardizzazione dei campi relativi alla datazione specifica e generica (2020)