

CODICI

Unità operativa	10120
Numero scheda	23
Codice scheda	SUP-10120-000023
Visibilità scheda	3

RIFERIMENTO SCHEDA IMMAGINE

Codice IDK della scheda immagine	IMM-10120-000020
Codice visibilità scheda immagine	3
Tipo di scheda	F
Livello di ricerca	I

CODICE UNIVOCO

Codice regione	03
Numero di catalogo generale	02088968
Ente schedatore	R03/ Regione Lombardia - Museo di Fotografia Contemporanea
Ente competente	S27

OGGETTO

OGGETTO

Definizione dell'oggetto	positivo
Natura biblioteconomica dell'oggetto	m
Originalità	stampa da matrice originale

QUANTITA'

Numero oggetti/elementi	1
-------------------------	---

SOGGETTO

SOGGETTO

Identificazione	Fotogramma - composizione astratta
-----------------	------------------------------------

TITOLO

Titolo proprio	Fotogramma
Specifiche titolo	per confronto

TITOLO

Titolo attribuito	Fotogramma, 1937
Specifiche titolo	didascalia mostra "Fotografia astratta dalle avanguardie al digitale nelle collezioni del Museo di Fotografia Contemporanea", Verona, 2008; Cinisello Balsamo, 2009

CLASSIFICAZIONE

Altra classificazione	foto artistica / di ricerca
Tipo classificazione	Classificazione per genere fotografico Archivi dell'Immagine - Regione Lombardia

THESAURUS

Descrittore	da attribuire
Tipo thesaurus	Thesaurus AESS, Archivi dell'Immagine - Regione Lombardia

LOCALIZZAZIONE GEOGRAFICO-AMMINISTRATIVA

LOCALIZZAZIONE GEOGRAFICO-AMMINISTRATIVA

Stato	Italia
Regione	Lombardia
Provincia	MI
Nome provincia	Milano
Codice Istat comune	015077
Comune	Cinisello Balsamo

COLLOCAZIONE SPECIFICA

Tipologia	villa
Qualificazione	gentilizia
Denominazione	Villa Ghirlanda Silva
Denominazione spazio viabilistico	via Frova, 10
Denominazione struttura conservativa - livello 1	Museo di Fotografia Contemporanea
Denominazione struttura conservativa - livello 2	archivio fotografico
Tipologia struttura conservativa	museo

ACCESSIBILITA' DEL BENE

Accessibilità	SI
---------------	----

UBICAZIONE

UBICAZIONE FOTO

Fondo	Lanfranco Colombo
Sezione	CLM
Collocazione	CLM_53_ST_CS
Segnatura strutturata (da calcolare)	CLM_53_ST_CS

STIMA

Stima	E 8.000
Data stima	2008
Motivazione della stima	assicurazione mostra Verona

LUOGO E DATA DELLA RIPRESA

LOCALIZZAZIONE

Stato	Italia
Regione	Lombardia
Provincia	MI
Comune	Milano
Data	1937

DATAZIONE GENERICA

Secolo	XX
Frazione di secolo	secondo quarto

DATAZIONE SPECIFICA

Da	1937
A	1937

DEFINIZIONE CULTURALE

AUTORE DELLA FOTOGRAFIA

Autore/Nome scelto	Veronesi, Luigi
Dati anagrafici/estremi cronologici	1908-1998
Riferimento all'intervento	fotografo principale
Motivazione dell'attribuzione	firma
Motivazione dell'attribuzione	firma
Motivazione dell'attribuzione	firma

Codice scheda autore	AUF-10120-0000002
Sigla per citazione	00000030

CRONOLOGIA

CRONOLOGIA GENERICA

Secolo	XX
Frazione di secolo	ultimo quarto

CRONOLOGIA SPECIFICA

Da	1977
A	1977

MOTIVAZIONE CRONOLOGIA

Motivazione	data
-------------	------

DATI TECNICI

Indicazione di colore	BN
Materia e tecnica	gelatina bromuro d'argento/carta
Specifiche tecniche	carta baritata

MISURE

Tipo misure	supporto primario
Unità di misura	mm.
Altezza	228
Larghezza	269
Validità	ca.

MISURE

Tipo misure	passepartout
Unità di misura	mm.
Altezza	600
Larghezza	500
Validità	ca.
Formato	50x60
Altri formati	228 x 269 mm

DATI ANALITICI

ISCRIZIONI

Classe di appartenenza	documentaria
Tecnica di scrittura	a penna
Posizione	nell'immagine: in basso a sinistra
Trascrizione	L. Veronesi 37/77

CONSERVAZIONE

STATO DI CONSERVAZIONE

Data	2015
Stato di conservazione	buono
Indicazioni specifiche	verso: residui di colle

CONDIZIONE GIURIDICA E VINCOLI

ACQUISIZIONE

Tipo acquisizione	donazione
Nome	Lanfranco Colombo
Data acquisizione	2003
Luogo acquisizione	Milano

CONDIZIONE GIURIDICA

Indicazione generica	proprietà Ente pubblico territoriale
Indicazione specifica	Regione Lombardia

Indirizzo MI/ Milano/ Via Pola, 12

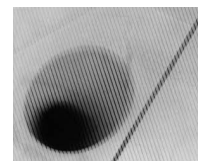
COPYRIGHT

Nome Eredi Luigi Veronesi
Indirizzo Luigi Veronesi © Eredi Luigi Veronesi - Regione Lombardia / Museo di Fotografia Contemporanea, Milano-Cinisello Balsamo
Data di scadenza 2068
Diritti d'autore eredi autore

FONTI E DOCUMENTI DI RIFERIMENTO

DOCUMENTAZIONE FOTOGRAFICA

Genere documentazione allegata
Tipo fotografia digitale b.n.
Codice identificativo supp_10120_25
Percorso relativo del file fondi\CLM
Nome del file supp_10120_25.jpg



BIBLIOGRAFIA

Genere bibliografia specifica
Autore Valtorta R./ Bianchi A. (a cura di)
Titolo libro o rivista Fotografia astratta dalle avanguardie al digitale nelle collezioni del Museo di Fotografia Contemporanea
Luogo di edizione Venezia
Anno di edizione 2008
Codice scheda bibliografia 10120-00113
V., pp., nn. p. 33

BIBLIOGRAFIA

Genere bibliografia specifica
Autore Valtorta R. (a cura di)
Titolo libro o rivista il museo, le collezioni #2
Luogo di edizione Cinisello Balsamo
Anno di edizione 2009
Codice scheda bibliografia 10120-00114
Sigla per citazione 0000114
V., pp., nn. p. 188

MOSTRE

Titolo Fotografia astratta dalle avanguardie al digitale nelle collezioni del Museo di Fotografia Contemporanea
Luogo, sede espositiva, data Verona, Centro Internazionale di Fotografia Scavi Scaligeri, 2008/10/04 - 2009/01/11
Luogo, sede espositiva, data Cinisello Balsamo (MI), Museo di Fotografia Contemporanea, 2009/11/15 - 2010/05/02

ACCESSO AI DATI

SPECIFICHE DI ACCESSO AI DATI

Profilo di accesso 1
Motivazione bene di proprietà privata

COMPILAZIONE

COMPILAZIONE

Data 2005
Nome Bianchi, Arianna

Referente scientifico	Valtorta, Roberta
Funzionario responsabile	Sciotto, Pietro

AGGIORNAMENTO-REVISIONE

Data	2015
Nome	Cerletti, Maddalena
Ente	MFC
Referente scientifico	Valtorta, Roberta
Funzionario responsabile	Guerci, Gabriella

AGGIORNAMENTO-REVISIONE

Data	2021
Nome	Cerletti, Maddalena

ANNOTAZIONI

Osservazioni	Verifica e standardizzazione dei campi relativi alla materia e tecnica e misure (paragrafo MT), campo CLFS-classificazione (2021) Scheda catalografica consegnata alla Regione Lombardia. Verifica e standardizzazione dei campi relativi alla datazione specifica e generica (2020)
--------------	--