

CODICI

Unità operativa	10120
Numero scheda	25
Codice scheda	SUP-10120-000025
Visibilità scheda	3

RIFERIMENTO SCHEDA IMMAGINE

Codice IDK della scheda immagine	IMM-10120-000020
Codice visibilità scheda immagine	3
Tipo di scheda	F
Livello di ricerca	I

CODICE UNIVOCO

Codice regione	03
Numero di catalogo generale	02088971
Ente schedatore	R03/ Regione Lombardia - Museo di Fotografia Contemporanea
Ente competente	S27

OGGETTO

OGGETTO

Definizione dell'oggetto	positivo
Natura biblioteconomica dell'oggetto	m
Originalità	stampa da matrice originale

QUANTITA'

Numero oggetti/elementi	1
-------------------------	---

SOGGETTO

SOGGETTO

Identificazione	Fotogramma - composizione astratta
-----------------	------------------------------------

TITOLO

Titolo attribuito	Fotogramma
Specifiche titolo	del catalogatore

CLASSIFICAZIONE

Altra classificazione	foto artistica / di ricerca
Tipo classificazione	Classificazione per genere fotografico Archivi dell'Immagine - Regione Lombardia

THESAURUS

Descrittore	da attribuire
Tipo thesaurus	Thesaurus AESS, Archivi dell'Immagine - Regione Lombardia

LOCALIZZAZIONE GEOGRAFICO-AMMINISTRATIVA

LOCALIZZAZIONE GEOGRAFICO-AMMINISTRATIVA

Stato	Italia
Regione	Lombardia

Provincia	MI
Nome provincia	Milano
Codice Istat comune	015077
Comune	Cinisello Balsamo

COLLOCAZIONE SPECIFICA

Tipologia	villa
Qualificazione	gentilizia
Denominazione	Villa Ghirlanda Silva
Denominazione spazio viabilistico	via Frova, 10
Denominazione struttura conservativa - livello 1	Museo di Fotografia Contemporanea
Denominazione struttura conservativa - livello 2	archivio fotografico

UBICAZIONE

UBICAZIONE FOTO

Fondo	Lanfranco Colombo
Sezione	CLM
Collocazione	CLM_81_ST_TQ
Segnatura strutturata (da calcolare)	CLM_81_ST_TQ

LUOGO E DATA DELLA RIPRESA

LOCALIZZAZIONE

Stato	Italia
Regione	Lombardia
Provincia	MI
Comune	Milano
Data	1937

DATAZIONE GENERICA

Secolo	XX
Frazione di secolo	secondo quarto

DATAZIONE SPECIFICA

Da	1937
A	1937

DEFINIZIONE CULTURALE

AUTORE DELLA FOTOGRAFIA

Autore/Nome scelto	Veronesi, Luigi
Dati anagrafici/estremi cronologici	1908-1998
Riferimento all'intervento	fotografo principale
Motivazione dell'attribuzione	firma
Motivazione dell'attribuzione	firma
Motivazione dell'attribuzione	firma
Codice scheda autore	AUF-10120-0000002
Sigla per citazione	00000030

CRONOLOGIA

CRONOLOGIA GENERICA

Secolo	XX
Frazione di secolo	ultimo quarto

CRONOLOGIA SPECIFICA

Da	1960
Validità	post
A	1985

Validità	(?)
MOTIVAZIONE CRONOLOGIA	
Motivazione	analisi tecnica
DATI TECNICI	
Indicazione di colore	BN
Materia e tecnica	gelatina bromuro d'argento/carta
Specifiche tecniche	carta politenata ingrandimento
MISURE	
Tipo misure	supporto primario
Unità di misura	mm.
Altezza	358
Larghezza	292
Validità	ca.
Formato	30x40
Altri formati	358 x 292 mm
DATI ANALITICI	
ISCRIZIONI	
Classe di appartenenza	documentaria
Tecnica di scrittura	a penna
Posizione	nell'immagine: in basso a destra
Trascrizione	L. Veronesi 1937
STEMMI/MARCHI/TIMBRI	
Classe di appartenenza	etichetta
Qualificazione	dell'autore
Identificazione	Luigi Veronesi
Posizione	verso: in basso a sinistra
Descrizione	etichetta adesiva riportante la scritta "Luigi Veronesi / Via Bellotti, 2 / Milano / Fotogramma / esemplare unico / 460 / fotogramma 1980"
STEMMI/MARCHI/TIMBRI	
Classe di appartenenza	etichetta
Qualificazione	di collezione
Posizione	verso: in basso a sinistra
Descrizione	etichetta adesiva riportante la scritta " Fotogramma / copia dal / negativo originale / originale cm / 1937 / 7"
STEMMI/MARCHI/TIMBRI	
Classe di appartenenza	etichetta
Qualificazione	di collezione
Posizione	verso: in basso a sinistra
Descrizione	etichetta adesiva riportante la scritta "7"
CONSERVAZIONE	
STATO DI CONSERVAZIONE	
Stato di conservazione	buono
CONDIZIONE GIURIDICA E VINCOLI	
ACQUISIZIONE	
Tipo acquisizione	donazione
Nome	Lanfranco Colombo
Data acquisizione	2003
Luogo acquisizione	Milano
CONDIZIONE GIURIDICA	
Indicazione generica	proprietà Ente pubblico territoriale

Indicazione specifica	Regione Lombardia
Indicazione specifica	Regione Lombardia
Indirizzo	MI/ Milano/ Via Pola, 12
Indirizzo	MI/ Milano/ Via Pola, 12

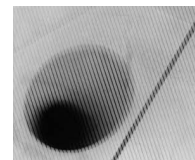
COPYRIGHT

Nome	Eredi Luigi Veronesi
Indirizzo	Luigi Veronesi © Eredi Luigi Veronesi - Regione Lombardia / Museo di Fotografia Contemporanea, Milano-Cinisello Balsamo
Data di scadenza	2068
Diritti d'autore	eredi autore

FONTI E DOCUMENTI DI RIFERIMENTO

DOCUMENTAZIONE FOTOGRAFICA

Genere	documentazione allegata
Tipo	fotografia digitale b.n.
Codice identificativo	supp_10120_25
Percorso relativo del file	fondi\CLM
Nome del file	supp_10120_25.jpg



ACCESSO AI DATI

SPECIFICHE DI ACCESSO AI DATI

Profilo di accesso	1
Motivazione	bene di proprietà privata

COMPILAZIONE

COMPILAZIONE

Data	2005
Nome	Bianchi, Arianna
Referente scientifico	Valtorta, Roberta
Funzionario responsabile	Sciotto, Pietro

AGGIORNAMENTO-REVISIONE

Data	2021
Nome	Cerletti, Maddalena

ANNOTAZIONI

Osservazioni	Verifica e standardizzazione dei campi relativi alla materia e tecnica e misure (paragrafo MT), campo CLFS-classificazione (2021) Scheda catalografica consegnata alla Regione Lombardia. Verifica e standardizzazione dei campi relativi alla datazione specifica e generica (2020)
--------------	--------------------------------------------------------------------------------------------------------------------------------------------------------------------------------------------------------------------------------------------------------------------------------------