

CODICI

Unità operativa	10120
Numero scheda	51
Codice scheda	SUP-10120-000051
Visibilità scheda	3

RIFERIMENTO SCHEDA IMMAGINE

Codice IDK della scheda immagine	IMM-10120-000036
Codice visibilità scheda immagine	3
Tipo di scheda	F
Livello di ricerca	I

CODICE UNIVOCO

Codice regione	03
Numero di catalogo generale	02089024
Ente schedatore	R03/ Regione Lombardia - Museo di Fotografia Contemporanea
Ente competente	S27

OGGETTO

OGGETTO

Definizione dell'oggetto	positivo
Natura biblioteconomica dell'oggetto	m
Originalità	stampa da matrice riprodotta

QUANTITA'

Numero oggetti/elementi	1
-------------------------	---

SOGGETTO

SOGGETTO

Identificazione	Fotogramma - composizione astratta
-----------------	------------------------------------

TITOLO

Titolo attribuito	Fotogramma
Specifiche titolo	del catalogatore

CLASSIFICAZIONE

Altra classificazione	foto artistica / di ricerca
Tipo classificazione	Classificazione per genere fotografico Archivi dell'Immagine - Regione Lombardia

THESAURUS

Descrittore	da attribuire
Tipo thesaurus	Thesaurus AESS, Archivi dell'Immagine - Regione Lombardia

LOCALIZZAZIONE GEOGRAFICO-AMMINISTRATIVA

LOCALIZZAZIONE GEOGRAFICO-AMMINISTRATIVA

Stato	Italia
Regione	Lombardia

Provincia	MI
Nome provincia	Milano
Codice Istat comune	015077
Comune	Cinisello Balsamo

COLLOCAZIONE SPECIFICA

Tipologia	villa
Qualificazione	gentilizia
Denominazione	Villa Ghirlanda Silva
Denominazione spazio viabilistico	via Frova, 10
Denominazione struttura conservativa - livello 1	Museo di Fotografia Contemporanea
Denominazione struttura conservativa - livello 2	archivio fotografico

UBICAZIONE

UBICAZIONE FOTO

Fondo	Lanfranco Colombo
Sezione	CLM
Collocazione	CLM_61_ST_DV
Segnatura strutturata (da calcolare)	CLM_61_ST_DV

LUOGO E DATA DELLA RIPRESA

LOCALIZZAZIONE

Stato	Italia
Regione	Lombardia
Provincia	MI
Comune	Milano
Data	1937 (?)-1960 (?)

DATAZIONE GENERICA

Secolo	XX
Frazione di secolo	metà

DATAZIONE SPECIFICA

Da	1937
Validità	(?)
A	1960
Validità	(?)

DEFINIZIONE CULTURALE

AUTORE DELLA FOTOGRAFIA

Autore/Nome scelto	Veronesi, Luigi
Dati anagrafici/estremi cronologici	1908-1998
Riferimento all'intervento	fotografo principale
Motivazione dell'attribuzione	contesto
Codice scheda autore	AUF-10120-0000002
Sigla per citazione	00000030

CRONOLOGIA

CRONOLOGIA GENERICA

Secolo	XX
Frazione di secolo	seconda metà

CRONOLOGIA SPECIFICA

Da	1960
Validità	(?)
A	1985

Validità (?)

MOTIVAZIONE CRONOLOGIA

Motivazione analisi tecnica

DATI TECNICI

Indicazione di colore BN
Materia e tecnica gelatina bromuro d'argento/carta
Specifiche tecniche carta baritata

MISURE

Tipo misure supporto primario
Unità di misura mm.
Altezza 217
Larghezza 167
Validità ca.
Formato 18x24
Altri formati 217 x 167 mm

DATI ANALITICI

ISCRIZIONI

Classe di appartenenza editoriale
Tecnica di scrittura a matita
Posizione supporto primario: verso: in basso a destra
Trascrizione Fotogrammi

ISCRIZIONI

Classe di appartenenza editoriale
Tecnica di scrittura a penna
Posizione supporto primario: verso
Trascrizione 41

STEMMI/MARCHI/TIMBRI

Classe di appartenenza timbro
Qualificazione di esposizione
Posizione verso
Descrizione KEIN ORIGINAL / Diese Fotografie ist eine Reproduktion zur ausschliessen Verwendung im Rahmen der Ausstellung "Medium Fotografie" Staedt. Museum Leverkusen, Schloss Morsbroich. / Kuenstler: / Titel: / Datum: / Copyright:

CONSERVAZIONE

STATO DI CONSERVAZIONE

Stato di conservazione buono

CONDIZIONE GIURIDICA E VINCOLI

ACQUISIZIONE

Tipo acquisizione donazione
Nome Lanfranco Colombo
Data acquisizione 2003
Luogo acquisizione Milano

CONDIZIONE GIURIDICA

Indicazione generica proprietà Ente pubblico territoriale
Indicazione specifica Regione Lombardia
Indicazione specifica Regione Lombardia
Indirizzo MI/ Milano/ Via Pola, 12
Indirizzo MI/ Milano/ Via Pola, 12

COPYRIGHT

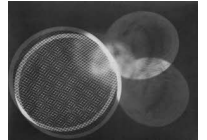
Nome Eredi Luigi Veronesi

Indirizzo	Luigi Veronesi © Eredi Luigi Veronesi - Regione Lombardia / Museo di Fotografia Contemporanea, Milano-Cinisello Balsamo
Data di scadenza	2068
Diritti d'autore	eredi autore

FONTI E DOCUMENTI DI RIFERIMENTO

DOCUMENTAZIONE FOTOGRAFICA

Genere	documentazione allegata
Tipo	fotografia digitale b.n.
Codice identificativo	supp_10120_51
Percorso relativo del file	fondi\CLM
Nome del file	supp_10120_51.jpg



ACCESSO AI DATI

SPECIFICHE DI ACCESSO AI DATI

Profilo di accesso	1
Motivazione	bene di proprietà privata

COMPILAZIONE

COMPILAZIONE

Data	2005
Nome	Bianchi, Arianna
Referente scientifico	Valtorta, Roberta
Funzionario responsabile	Sciotto, Pietro

AGGIORNAMENTO-REVISIONE

Data	2021
Nome	Cerletti, Maddalena

ANNOTAZIONI

Osservazioni	Verifica e standardizzazione dei campi relativi alla materia e tecnica e misure (paragrafo MT), campo CLFS-classificazione (2021) Scheda catalografica consegnata alla Regione Lombardia. Verifica e standardizzazione dei campi relativi alla datazione specifica e generica (2020)
--------------	--