

## CODICI

Unità operativa	10120
Numero scheda	197
Codice scheda	SUP-10120-0000197
Visibilità scheda	3

## RIFERIMENTO SCHEDA IMMAGINE

Codice IDK della scheda immagine	IMM-10120-0000028
Codice visibilità scheda immagine	3
Tipo di scheda	F
Livello di ricerca	I

## CODICE UNIVOCO

Codice regione	03
Numero di catalogo generale	02090318
Ente schedatore	R03/ Regione Lombardia - Museo di Fotografia Contemporanea
Ente competente	S27

## OGGETTO

### OGGETTO

Definizione dell'oggetto	positivo
Natura biblioteconomica dell'oggetto	m
Originalità	stampa da matrice originale

### QUANTITA'

Numero oggetti/elementi	1
-------------------------	---

## SOGGETTO

### SOGGETTO

Identificazione	Fotogramma - composizione astratta - lampadina
-----------------	--

### TITOLO

Titolo proprio	Fotogramma
Specifiche titolo	confronto con opera simile riportante l'etichetta: "Fotogramma / copia dal / negativo originale / originale cm / 1938 / 38"

## CLASSIFICAZIONE

Altra classificazione	foto artistica / di ricerca
Tipo classificazione	Classificazione per genere fotografico Archivi dell'Immagine - Regione Lombardia

## THESAURUS

Descrittore	da attribuire
Tipo thesaurus	Thesaurus AESS, Archivi dell'Immagine - Regione Lombardia

## LOCALIZZAZIONE GEOGRAFICO-AMMINISTRATIVA

### LOCALIZZAZIONE GEOGRAFICO-AMMINISTRATIVA

Stato	Italia
-------	--------

Regione	Lombardia
Provincia	MI
Nome provincia	Milano
Codice Istat comune	015077
Comune	Cinisello Balsamo

#### COLLOCAZIONE SPECIFICA

Tipologia	villa
Qualificazione	gentilizia
Denominazione	Villa Ghirlanda Silva
Denominazione spazio viabilistico	via Frova, 10
Denominazione struttura conservativa - livello 1	Museo di Fotografia Contemporanea
Denominazione struttura conservativa - livello 2	archivio fotografico

#### UBICAZIONE

##### UBICAZIONE FOTO

Fondo	Lanfranco Colombo
Sezione	CLM
Collocazione	CLM_28_ST_QQ
Segnatura strutturata (da calcolare)	CLM_28_ST_QQ

#### LUOGO E DATA DELLA RIPRESA

##### LOCALIZZAZIONE

Stato	Italia
Regione	Lombardia
Provincia	MI
Comune	Milano
Data	1937

##### DATAZIONE GENERICA

Secolo	XX
Frazione di secolo	secondo quarto

##### DATAZIONE SPECIFICA

Da	1937
A	1937

#### DEFINIZIONE CULTURALE

##### AUTORE DELLA FOTOGRAFIA

Autore/Nome scelto	Veronesi, Luigi
Dati anagrafici/estremi cronologici	1908-1998
Riferimento all'intervento	fotografo principale
Motivazione dell'attribuzione	firma
Motivazione dell'attribuzione	firma
Codice scheda autore	AUF-10120-0000002
Sigla per citazione	00000030

#### CRONOLOGIA

##### CRONOLOGIA GENERICA

Secolo	XX
Frazione di secolo	ultimo quarto

##### CRONOLOGIA SPECIFICA

Da	1975
Validità	(?)
A	1985

Validità (?)

#### **MOTIVAZIONE CRONOLOGIA**

Motivazione analisi tecnica

#### **DATI TECNICI**

Indicazione di colore BN  
Materia e tecnica gelatina bromuro d'argento/carta  
Specifiche tecniche carta baritata / immagine identica a quella del supporto N° 39, tuttavia presenta toni invertiti ed è ruotata di 90° rispetto ad essa

#### **MISURE**

Tipo misure singola immagine  
Unità di misura mm.  
Altezza 382  
Larghezza 382  
Validità ca.

#### **MISURE**

Tipo misure supporto primario  
Unità di misura mm.  
Altezza 495  
Larghezza 415  
Validità ca.  
Formato 45x55  
Altri formati 495 x 415 mm

#### **DATI ANALITICI**

##### **ISCRIZIONI**

Classe di appartenenza documentaria  
Tecnica di scrittura a matita  
Posizione passepartout: recto  
Trascrizione L. Veronesi

#### **CONSERVAZIONE**

##### **STATO DI CONSERVAZIONE**

Stato di conservazione buono  
Indicazioni specifiche scotch

#### **CONDIZIONE GIURIDICA E VINCOLI**

##### **ACQUISIZIONE**

Tipo acquisizione donazione  
Nome Lanfranco Colombo  
Data acquisizione 2003  
Luogo acquisizione Milano

##### **CONDIZIONE GIURIDICA**

Indicazione generica proprietà Ente pubblico territoriale  
Indicazione specifica Regione Lombardia  
Indicazione specifica Regione Lombardia  
Indirizzo MI/ Milano/ Via Pola, 12  
Indirizzo MI/ Milano/ Via Pola, 12

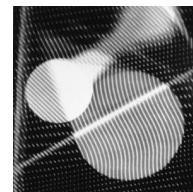
##### **COPYRIGHT**

Nome Eredi Luigi Veronesi  
Indirizzo Luigi Veronesi © Eredi Luigi Veronesi - Regione Lombardia / Museo di Fotografia Contemporanea, Milano-Cinisello Balsamo  
Data di scadenza 2068  
Diritti d'autore eredi autore

## FONTI E DOCUMENTI DI RIFERIMENTO

### DOCUMENTAZIONE FOTOGRAFICA

Genere	documentazione allegata
Tipo	fotografia digitale b.n.
Codice identificativo	sup_10120_0000197
Percorso relativo del file	fondi\CLM
Nome del file	sup_10120_0000197.jpg



### BIBLIOGRAFIA

Genere	bibliografia di confronto
Titolo libro o rivista	Luigi Veronesi
Luogo di edizione	Parma
Anno di edizione	1975
Codice scheda bibliografia	10120-00012
V., tavv., figg.	f. 121

### BIBLIOGRAFIA

Genere	bibliografia di confronto
Autore	Caramel L./Quaglino P. (a cura di)
Titolo libro o rivista	Luigi Veronesi
Anno di edizione	1989
V., tavv., figg.	f. 202

## ACCESSO AI DATI

### SPECIFICHE DI ACCESSO AI DATI

Profilo di accesso	1
Motivazione	bene di proprietà privata

## COMPILAZIONE

### COMPILAZIONE

Data	2005
Nome	Bianchi, Arianna
Referente scientifico	Valtorta, Roberta
Funzionario responsabile	Sciotto, Pietro

### AGGIORNAMENTO-REVISIONE

Data	2021
Nome	Cerletti, Maddalena

## ANNOTAZIONI

Osservazioni	Verifica e standardizzazione dei campi relativi alla materia e tecnica e misure (paragrafo MT), campo CLFS-classificazione (2021) Scheda catalografica consegnata alla Regione Lombardia. L'illustrazione a cui si fa riferimento nella bibliografia del 1975 risulta stampata specularmente rispetto all'immagine catalogata, si desume che la stampa in oggetto sia stata ottenuta inserendo nell'ingranditore il negativo con una diversa orientazione. Per quanto riguarda la bibliografia del 1990 raffigura il positivo della precedente rifotografato. Verifica e standardizzazione dei campi relativi alla datazione specifica e generica (2020)
--------------	--