

## CODICI

Unità operativa	10120
Numero scheda	291
Codice scheda	SUP-10120-0000291
Visibilità scheda	3

## RIFERIMENTO SCHEDA IMMAGINE

Codice IDK della scheda immagine	IMM-10120-0000244
Codice visibilità scheda immagine	3
Tipo di scheda	F
Livello di ricerca	I

## CODICE UNIVOCO

Codice regione	03
Ente schedatore	R03/ Museo di Fotografia Contemporanea
Ente competente	S27

## OGGETTO

### OGGETTO

Definizione dell'oggetto	positivo
Natura biblioteconomica dell'oggetto	m
Originalità	originale

### QUANTITA'

Numero oggetti/elementi	1
-------------------------	---

## SOGGETTO

### SOGGETTO

Identificazione	Macchia d'umidità lungo parete affrescata - Ombra
-----------------	---

### TITOLO

Titolo attribuito	Macchia d'umidità
Specifiche titolo	del catalogatore

### CLASSIFICAZIONE

Altra classificazione	foto artistica / di ricerca
Tipo classificazione	Classificazione per genere fotografico Archivi dell'Immagine - Regione Lombardia

### THESAURUS

Descrittore	interni
Tipo thesaurus	Thesaurus AESS, Archivi dell'Immagine - Regione Lombardia

## LOCALIZZAZIONE GEOGRAFICO-AMMINISTRATIVA

### LOCALIZZAZIONE GEOGRAFICO-AMMINISTRATIVA

Stato	Italia
Regione	Lombardia
Provincia	MI

Nome provincia	Milano
Codice Istat comune	015077
Comune	CINISELLO BALSAMO

#### COLLOCAZIONE SPECIFICA

Tipologia	villa
Qualificazione	gentilizia
Denominazione	Villa Ghirlanda Silva
Denominazione spazio viabilistico	via Frova, 10
Denominazione struttura conservativa - livello 1	Museo di Fotografia Contemporanea
Denominazione struttura conservativa - livello 2	archivio fotografico
Tipologia struttura conservativa	museo

#### ACCESSIBILITA' DEL BENE

Accessibilità	SI
Specifiche	su appuntamento

#### UBICAZIONE

##### UBICAZIONE FOTO

Fondo	Collezione Fine
Sezione	FINE
Collocazione	FINE_02
Altra segnatura	FINE_02

#### LUOGO E DATA DELLA RIPRESA

##### LOCALIZZAZIONE

Stato	Italia
Data	1998 post-2002 ante

##### DATAZIONE GENERICA

Secolo	XX/XXI
Frazione di secolo	fine/inizio

##### DATAZIONE SPECIFICA

Da	1998
Validità	post
A	2002
Validità	ante

#### DEFINIZIONE CULTURALE

##### AUTORE DELLA FOTOGRAFIA

Autore/Nome scelto	Isgrò, Claudio
Dati anagrafici/estremi cronologici	1959-
Riferimento all'intervento	fotografo principale
Motivazione dell'attribuzione	firma
Motivazione dell'attribuzione	firma
Motivazione dell'attribuzione	firma
Motivazione dell'attribuzione	firma
Motivazione dell'attribuzione	firma
Specifiche sull'attribuzione	sul verso del supporto primario
Specifiche sull'attribuzione	sul verso del supporto primario
Specifiche sull'attribuzione	sul verso del supporto primario
Specifiche sull'attribuzione	sul verso del supporto primario
Specifiche sull'attribuzione	sul verso del supporto primario
Codice scheda autore	AUF-10120-0000050

#### CRONOLOGIA

## CRONOLOGIA GENERICA

Secolo	XX/XXI
Frazione di secolo	fine/inizio

## CRONOLOGIA SPECIFICA

Da	1998
Validità	post
A	2002
Validità	ante

## MOTIVAZIONE CRONOLOGIA

Motivazione	analisi storica
-------------	-----------------

## DATI TECNICI

Indicazione di colore	C
Materia e tecnica	stampa cromogenica / carta

## MISURE

Tipo misure	supporto primario
Unità di misura	mm.
Altezza	300
Larghezza	304
Validità	ca.
Formato	30x30
Altri formati	300 x 304 mm

## DATI ANALITICI

### ISCRIZIONI

Classe di appartenenza	documentaria
Tecnica di scrittura	a penna
Posizione	supporto primario: verso: in basso a destra
Trascrizione	Isgrò

## CONSERVAZIONE

### STATO DI CONSERVAZIONE

Riferimento alla parte	supporto primario: recto: in alto a destra
Data	2019
Stato di conservazione	buono
Indicazioni specifiche	residui di adesivo
Modalità di conservazione	interfogliata con carta velina a norma e inserita in scatola da conservazione a norma

## CONDIZIONE GIURIDICA E VINCOLI

### ACQUISIZIONE

Tipo acquisizione	donazione
Nome	Associazione Culturale Fine
Data acquisizione	2020 (dal 2006 deposito)
Luogo acquisizione	MI/ Cinisello Balsamo/ Villa Ghirlanda/ Museo di Fotografia Contemporanea/ via Frova, 10

### CONDIZIONE GIURIDICA

Indicazione generica	proprietà privata
Indicazione specifica	Fondazione Museo di Fotografia Contemporanea
Indirizzo	MI/ Cinisello Balsamo/ Via Frova, 10

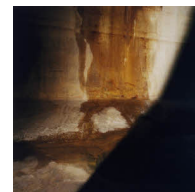
### COPYRIGHT

Nome	Isgrò, Claudio
Indirizzo	© Claudio Isgrò - Museo di Fotografia Contemporanea, Milano-Cinisello Balsamo
Diritti d'autore	autore

## FONTI E DOCUMENTI DI RIFERIMENTO

### DOCUMENTAZIONE FOTOGRAFICA

Genere	documentazione allegata
Tipo	fotografia digitale colore
Codice identificativo	sup_10120_0000288.jpg
Percorso relativo del file	fondi\FINE
Nome del file	sup_10120_0000288.jpg



## ACCESSO AI DATI

### SPECIFICHE DI ACCESSO AI DATI

Profilo di accesso	1
Motivazione	bene di proprietà privata

## COMPILAZIONE

### COMPILAZIONE

Data	2006
Nome	Bianchi, Arianna
Nome	Cicalini, Giorgia
Referente scientifico	Valtorta, Roberta
Funzionario responsabile	Guerci, Gabriella

### AGGIORNAMENTO-REVISIONE

Data	2021
Nome	Cerletti, Maddalena

## ANNOTAZIONI

Osservazioni	Verifica e standardizzazione dei campi relativi alla materia e tecnica e misure (paragrafo MT), campo CLFS-classificazione (2021) Mai esposta Da controllare con Regnani Verifica e standardizzazione dei campi relativi alla datazione specifica e generica (2020)
--------------	---