

## CODICI

Unità operativa	10120
Numero scheda	326
Codice scheda	SUP-10120-0000326
Visibilità scheda	3

## RIFERIMENTO SCHEDA IMMAGINE

Codice IDK della scheda immagine	IMM-10120-0000275
Codice visibilità scheda immagine	3
Tipo di scheda	F
Livello di ricerca	I

## CODICE UNIVOCO

Codice regione	03
Ente schedatore	R03/ Museo di Fotografia Contemporanea
Ente competente	S27

## OGGETTO

### OGGETTO

Definizione dell'oggetto	positivo
Natura biblioteconomica dell'oggetto	m
Originalità	originale

### QUANTITA'

Numero oggetti/elementi	1
-------------------------	---

## SOGGETTO

### SOGGETTO

Identificazione	Ritratto maschile: Helio Torres - Esterno sfocato - Riflesso di macchina fotografica
-----------------	--

### TITOLO

Titolo proprio	Helio Torres
Specifiche titolo	dell'autore, manoscritto sul etichetta all'interno della busta

### CLASSIFICAZIONE

Altra classificazione	ritratto
Tipo classificazione	Classificazione per genere fotografico Archivi dell'Immagine - Regione Lombardia

### CLASSIFICAZIONE

Altra classificazione	foto artistica / di ricerca
Tipo classificazione	Classificazione per genere fotografico Archivi dell'Immagine - Regione Lombardia

### THESAURUS

Descrittore	biografia / ritratto
Tipo thesaurus	Thesaurus AESS, Archivi dell'Immagine - Regione Lombardia

## LOCALIZZAZIONE GEOGRAFICO-AMMINISTRATIVA

### LOCALIZZAZIONE GEOGRAFICO-AMMINISTRATIVA

Stato	Italia
Regione	Lombardia
Provincia	MI
Nome provincia	Milano
Codice Istat comune	015077
Comune	CINISELLO BALSAMO

#### COLLOCAZIONE SPECIFICA

Tipologia	villa
Qualificazione	gentilizia
Denominazione	Villa Ghirlanda Silva
Denominazione spazio viabilistico	via Frova, 10
Denominazione struttura conservativa - livello 1	Museo di Fotografia Contemporanea
Denominazione struttura conservativa - livello 2	archivio fotografico
Tipologia struttura conservativa	museo

#### ACCESSIBILITA' DEL BENE

Accessibilità	SI
Specifiche	su appuntamento

#### UBICAZIONE

##### UBICAZIONE FOTO

Fondo	Collezione Fine
Sezione	FINE
Collocazione	FINE_03
Altra segnatura	FINE_03

#### LUOGO E DATA DELLA RIPRESA

Data	1990 post-2002 ante
------	---------------------

#### DATAZIONE GENERICA

Secolo	XX/XXI
Frazione di secolo	fine/inizio

#### DATAZIONE SPECIFICA

Da	1990
Validità	post
A	2002
Validità	ante

#### DEFINIZIONE CULTURALE

##### AUTORE DELLA FOTOGRAFIA

Autore/Nome scelto	Macher, Sabine
Dati anagrafici/estremi cronologici	1955-
Riferimento all'intervento	fotografo principale
Motivazione dell'attribuzione	documentazione
Specifiche sull'attribuzione	documento 2006 (deposito Fondo)
Codice scheda autore	AUF-10120-0000028

#### CRONOLOGIA

##### CRONOLOGIA GENERICA

Secolo	XX/XXI
Frazione di secolo	fine/inizio

##### CRONOLOGIA SPECIFICA

Da	1990
Validità	post

A 2002  
Validità ante

#### MOTIVAZIONE CRONOLOGIA

Motivazione analisi storica

#### DATI TECNICI

Indicazione di colore C  
Materia e tecnica stampa cromogenica / carta  
Specifiche tecniche composta da due immagini e 3 etichette dattiloscritte e inserita in una bustina trasparente

#### MISURE

Tipo misure supporto primario  
Unità di misura mm.  
Altezza 128  
Larghezza 188  
Validità ca.  
Formato 20x25  
Altri formati 128 x 188 mm

#### DATI ANALITICI

##### STEMMI/MARCHI/TIMBRI

Classe di appartenenza etichetta  
Qualificazione copyright  
Posizione su busta trasparente: al centro  
Descrizione Etichetta adesiva incollata sul retro della busta trasparente in cui è inserita la fotografia, con scritta: "Hélio Torres"

#### CONSERVAZIONE

##### STATO DI CONSERVAZIONE

Data 2019  
Stato di conservazione buono  
Modalità di conservazione interfogliata con carta velina a norma e inserita in scatola da conservazione a norma

#### CONDIZIONE GIURIDICA E VINCOLI

##### ACQUISIZIONE

Tipo acquisizione donazione  
Nome Associazione Culturale Fine  
Data acquisizione 2020 (dal 2006 deposito)  
Luogo acquisizione MI/ Cinisello Balsamo/ Villa Ghirlanda/ Museo di Fotografia Contemporanea/ via Frova, 10

##### CONDIZIONE GIURIDICA

Indicazione generica proprietà privata  
Indicazione specifica Fondazione Museo di Fotografia Contemporanea  
Indirizzo MI/ Cinisello Balsamo/ Via Frova, 10

##### COPYRIGHT

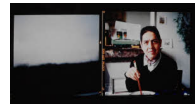
Nome Macher, Sabine  
Indirizzo © Sabine Macher - Museo di Fotografia Contemporanea, Milano-Cinisello Balsamo  
Diritti d'autore autore

#### FONTI E DOCUMENTI DI RIFERIMENTO

##### DOCUMENTAZIONE FOTOGRAFICA

Genere documentazione allegata  
Tipo fotografia digitale colore

Codice identificativo	sup_10120_0000326.jpg
Percorso relativo del file	fondi\FINE
Nome del file	sup_10120_0000326.jpg



## ACCESSO AI DATI

### SPECIFICHE DI ACCESSO AI DATI

Profilo di accesso	1
Motivazione	bene di proprietà privata

## COMPILAZIONE

### COMPILAZIONE

Data	2006
Nome	Bianchi, Arianna
Nome	Cicalini, Giorgia
Referente scientifico	Valtorta, Roberta
Funzionario responsabile	Guerci, Gabriella

## AGGIORNAMENTO-REVISIONE

Data	2021
Nome	Cerletti, Maddalena

## ANNOTAZIONI

Osservazioni	Verifica e standardizzazione dei campi relativi alla materia e tecnica e misure (paragrafo MT), campo CLFS-classificazione (2021) Da controllare con Regnani Verifica e standardizzazione dei campi relativi alla datazione specifica e generica (2020)
--------------	--