

CODICI

Unità operativa	10120
Numero scheda	380
Codice scheda	SUP-10120-0000380
Visibilità scheda	3

RIFERIMENTO SCHEDA IMMAGINE

Codice IDK della scheda immagine	IMM-10120-0000329
Codice visibilità scheda immagine	3
Tipo di scheda	F
Livello di ricerca	I

CODICE UNIVOCO

Codice regione	03
Ente schedatore	R03/ Museo di Fotografia Contemporanea
Ente competente	S27

OGGETTO

OGGETTO

Definizione dell'oggetto	positivo
Natura biblioteconomica dell'oggetto	m
Originalità	originale

QUANTITA'

Numero oggetti/elementi	1
-------------------------	---

SOGGETTO

SOGGETTO

Identificazione	Immagine astratta - Giochi di luce
-----------------	------------------------------------

TITOLO

Titolo proprio	Contatto [?]
Specifiche titolo	dell'autore, per estensione dal titolo della serie

CLASSIFICAZIONE

Altra classificazione	foto artistica / di ricerca
Tipo classificazione	Classificazione per genere fotografico Archivi dell'Immagine - Regione Lombardia

THESAURUS

Descrittore	fotografia astratta
Tipo thesaurus	MFC - Museo di Fotografia Contemporanea

LOCALIZZAZIONE GEOGRAFICO-AMMINISTRATIVA

LOCALIZZAZIONE GEOGRAFICO-AMMINISTRATIVA

Stato	Italia
Regione	Lombardia
Provincia	MI

Nome provincia	Milano
Codice Istat comune	015077
Comune	CINISELLO BALSAMO

COLLOCAZIONE SPECIFICA

Tipologia	villa
Qualificazione	gentilizia
Denominazione	Villa Ghirlanda Silva
Denominazione spazio viabilistico	via Frova, 10
Denominazione struttura conservativa - livello 1	Museo di Fotografia Contemporanea
Denominazione struttura conservativa - livello 2	archivio fotografico
Tipologia struttura conservativa	museo

ACCESSIBILITA' DEL BENE

Accessibilità	SI
Specifiche	su appuntamento

UBICAZIONE

UBICAZIONE FOTO

Fondo	Collezione Fine
Sezione	FINE
Collocazione	FINE_04
Altra segnatura	FINE_04

LUOGO E DATA DELLA RIPRESA

Data	1990 post-2002 ante
------	---------------------

DATAZIONE GENERICA

Secolo	XX/XXI
Frazione di secolo	fine/inizio

DATAZIONE SPECIFICA

Da	1990
Validità	post
A	2002
Validità	ante

DEFINIZIONE CULTURALE

AUTORE DELLA FOTOGRAFIA

Autore/Nome scelto	Isgrò, Claudio
Dati anagrafici/estremi cronologici	1959-
Riferimento all'intervento	fotografo principale
Motivazione dell'attribuzione	iscrizione
Specifiche sull'attribuzione	sul verso del supporto primario
Codice scheda autore	AUF-10120-0000050

CRONOLOGIA

CRONOLOGIA GENERICA

Secolo	XX/XXI
Frazione di secolo	fine/inizio

CRONOLOGIA SPECIFICA

Da	1990
Validità	post
A	2002
Validità	ante

MOTIVAZIONE CRONOLOGIA

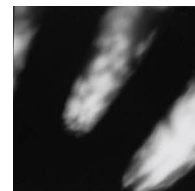
Motivazione	analisi tecnica
DATI TECNICI	
Indicazione di colore	BN
Materia e tecnica	gelatina bromuro d'argento/carta
MISURE	
Tipo misure	supporto primario
Unità di misura	mm.
Altezza	112
Larghezza	112
Validità	ca.
Formato	12x12
Altri formati	112 x 112 mm
DATI ANALITICI	
ISCRIZIONI	
Classe di appartenenza	documentaria
Tecnica di scrittura	a pennarello
Posizione	supporto primario: verso: al centro
Trascrizione	7
ISCRIZIONI	
Classe di appartenenza	copyright
Tecnica di scrittura	a matita
Posizione	supporto primario: verso: in alto a sinistra
Trascrizione	ISGRO'
CONSERVAZIONE	
STATO DI CONSERVAZIONE	
Riferimento alla parte	supporto primario: verso
Data	2019
Stato di conservazione	buono
Indicazioni specifiche	grinza in alto a destra
Modalità di conservazione	interfogliata con carta velina a norma e inserita in scatola da conservazione a norma
STATO DI CONSERVAZIONE	
Riferimento alla parte	supporto primario: recto
Data	2019
Stato di conservazione	buono
Indicazioni specifiche	abrasioni
Modalità di conservazione	interfogliata con carta velina a norma e inserita in scatola da conservazione a norma
CONDIZIONE GIURIDICA E VINCOLI	
ACQUISIZIONE	
Tipo acquisizione	donazione
Nome	Associazione Culturale Fine
Data acquisizione	2020 (dal 2006 deposito)
Luogo acquisizione	MI/ Cinisello Balsamo/ Villa Ghirlanda/ Museo di Fotografia Contemporanea/ via Frova, 10
CONDIZIONE GIURIDICA	
Indicazione generica	proprietà privata
Indicazione specifica	Fondazione Museo di Fotografia Contemporanea
Indirizzo	MI/ Cinisello Balsamo/ Via Frova, 10
COPYRIGHT	

Nome	Isgro', Claudio
Indirizzo	© Claudio Isgro' - Museo di Fotografia Contemporanea, Milano-Cinisello Balsamo
Diritti d'autore	autore

FONTI E DOCUMENTI DI RIFERIMENTO

DOCUMENTAZIONE FOTOGRAFICA

Genere	documentazione allegata
Tipo	fotografia digitale b.n.
Codice identificativo	sup_10120_0000380.jpg
Percorso relativo del file	fondi\FINE
Nome del file	sup_10120_0000380.jpg



ACCESSO AI DATI

SPECIFICHE DI ACCESSO AI DATI

Profilo di accesso	1
Motivazione	bene di proprietà privata

COMPILAZIONE

COMPILAZIONE

Data	2006
Nome	Bianchi, Arianna
Nome	Cicalini, Giorgia
Referente scientifico	Valtorta, Roberta
Funzionario responsabile	Guerci, Gabriella

AGGIORNAMENTO-REVISIONE

Data	2021
Nome	Cerletti, Maddalena

ANNOTAZIONI

Osservazioni	Verifica e standardizzazione dei campi relativi alla materia e tecnica e misure (paragrafo MT), campo CLFS-classificazione (2021) Da controllare con Regnani Verifica e standardizzazione dei campi relativi alla datazione specifica e generica (2020)
--------------	--