

CODICI

Unità operativa	10120
Numero scheda	458
Codice scheda	SUP-10120-0000458
Visibilità scheda	3

RIFERIMENTO SCHEDA IMMAGINE

Codice IDK della scheda immagine	IMM-10120-0000405
Codice visibilità scheda immagine	3
Tipo di scheda	F
Livello di ricerca	I

CODICE UNIVOCO

Codice regione	03
Ente schedatore	R03/ Museo di Fotografia Contemporanea
Ente competente	S27

OGGETTO

OGGETTO

Definizione dell'oggetto	positivo
Natura biblioteconomica dell'oggetto	m
Originalità	originale

QUANTITA'

Numero oggetti/elementi	1
-------------------------	---

SOGGETTO

SOGGETTO

Identificazione	Ritratto
-----------------	----------

TITOLO

Titolo proprio	Il volto
Specifiche titolo	dell'autore, manoscritto sul verso del supporto secondario

CLASSIFICAZIONE

Altra classificazione	ritratto
Tipo classificazione	Classificazione per genere fotografico Archivi dell'Immagine - Regione Lombardia

CLASSIFICAZIONE

Altra classificazione	foto artistica / di ricerca
Tipo classificazione	Classificazione per genere fotografico Archivi dell'Immagine - Regione Lombardia

THESAURUS

Descrittore	biografia / ritratto
Tipo thesaurus	Thesaurus AESS, Archivi dell'Immagine - Regione Lombardia

LOCALIZZAZIONE GEOGRAFICO-AMMINISTRATIVA

LOCALIZZAZIONE GEOGRAFICO-AMMINISTRATIVA

Stato	Italia
Regione	Lombardia
Provincia	MI
Nome provincia	Milano
Codice Istat comune	015077
Comune	CINISELLO BALSAMO

COLLOCAZIONE SPECIFICA

Tipologia	villa
Qualificazione	gentilizia
Denominazione	Villa Ghirlanda Silva
Denominazione spazio viabilistico	via Frova, 10
Denominazione struttura conservativa - livello 1	Museo di Fotografia Contemporanea
Denominazione struttura conservativa - livello 2	archivio fotografico
Tipologia struttura conservativa	museo

ACCESSIBILITA' DEL BENE

Accessibilità	SI
Specifiche	su appuntamento

UBICAZIONE

UBICAZIONE FOTO

Fondo	Collezione Fine
Sezione	FINE
Collocazione	sopra CASSETTIERA_B

LUOGO E DATA DELLA RIPRESA

Data	1995
------	------

DATAZIONE GENERICA

Secolo	XX
Frazione di secolo	fine

DATAZIONE SPECIFICA

Da	1995
A	1995

DEFINIZIONE CULTURALE

AUTORE DELLA FOTOGRAFIA

Autore/Nome scelto	Zamagni, Cristina
Dati anagrafici/estremi cronologici	1966-
Riferimento all'intervento	fotografo principale
Motivazione dell'attribuzione	firma
Specifiche sull'attribuzione	sul verso del supporto secondario
Codice scheda autore	AUF-10090-0000018

CRONOLOGIA

CRONOLOGIA GENERICA

Secolo	XX
Frazione di secolo	fine

CRONOLOGIA SPECIFICA

Da	1995
A	1995

MOTIVAZIONE CRONOLOGIA

Motivazione	iscrizione
Specifiche	sul verso del supporto secondario

DATI TECNICI

Indicazione di colore	C
Materia e tecnica	stampa cromogenica / carta
Specifiche tecniche	stampa montata su Poliplat

MISURE

Tipo misure	supporto primario
Unità di misura	mm.
Altezza	502
Larghezza	1490
Validità	ca.
Formato	altro
Altri formati	502 x 1490 mm

DATI ANALITICI

ISCRIZIONI

Classe di appartenenza	documentaria
Tecnica di scrittura	a matita
Posizione	supporto secondario: verso: in basso a destra
Trascrizione	Il volto 1995 N° 3 di 7 Zamagni Cristina

CONSERVAZIONE

STATO DI CONSERVAZIONE

Data	2019
Stato di conservazione	buono
Indicazioni specifiche	sporcizia
Modalità di conservazione	spolveratura e ricondizionamento in materiale a norma (2016 Brera)

CONDIZIONE GIURIDICA E VINCOLI

ACQUISIZIONE

Tipo acquisizione	donazione
Nome	Associazione Culturale Fine
Data acquisizione	2020 (dal 2006 deposito)
Luogo acquisizione	MI/ Cinisello Balsamo/ Villa Ghirlanda/ Museo di Fotografia Contemporanea/ via Frova, 10

CONDIZIONE GIURIDICA

Indicazione generica	proprietà privata
Indicazione specifica	Fondazione Museo di Fotografia Contemporanea
Indirizzo	MI/ Cinisello Balsamo/ Via Frova, 10

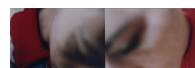
COPYRIGHT

Nome	Zamagni, Cristina
Indirizzo	© Cristina Zamagni - Museo di Fotografia Contemporanea, Milano-Cinisello Balsamo
Diritti d'autore	autore

FONTI E DOCUMENTI DI RIFERIMENTO

DOCUMENTAZIONE FOTOGRAFICA

Genere	documentazione allegata
Tipo	fotografia digitale colore
Codice identificativo	sup_10120_0000458.jpg
Percorso relativo del file	fondi\FINE
Nome del file	sup_10120_0000458.jpg



BIBLIOGRAFIA

Genere	bibliografia specifica
Autore	Valtorta R. (a cura di)
Titolo libro o rivista	il museo, le collezioni #2
Luogo di edizione	Cinisello Balsamo
Anno di edizione	2009
Codice scheda bibliografia	10120-00114
Sigla per citazione	00000114
V., pp., nn.	pp. 90-91

ACCESSO AI DATI

SPECIFICHE DI ACCESSO AI DATI

Profilo di accesso	1
Motivazione	bene di proprietà privata

COMPILAZIONE

COMPILAZIONE

Data	2006
Nome	Bianchi, Arianna
Nome	Cicalini, Giorgia
Referente scientifico	Valtorta, Roberta
Funzionario responsabile	Guerci, Gabriella

AGGIORNAMENTO-REVISIONE

Data	2017
Nome	Cerletti, Maddalena
Ente	MFC
Funzionario responsabile	Guerci, Gabriella

AGGIORNAMENTO-REVISIONE

Data	2021
Nome	Cerletti, Maddalena

ANNOTAZIONI

Osservazioni	Verifica e standardizzazione dei campi relativi alla materia e tecnica e misure (paragrafo MT), campo CLFS-classificazione (2021) Verifica e standardizzazione dei campi relativi alla datazione specifica e generica (2020)
--------------	--