



## CODICI

Unità operativa	10120
Numero scheda	2609
Codice scheda	SUP-10120-0002609
Visibilità scheda	3

## RIFERIMENTO SCHEDA IMMAGINE

Codice IDK della scheda immagine	IMM-10120-0002328
Codice visibilità scheda immagine	3
Tipo di scheda	F
Livello di ricerca	I

## CODICE UNIVOCO

Codice regione	03
Ente schedatore	R03/ Museo di Fotografia Contemporanea
Ente competente	S27

## OGGETTO

### OGGETTO

Definizione dell'oggetto	positivo
Natura biblioteconomica dell'oggetto	m
Originalità	originale

### QUANTITA'

Numero oggetti/elementi	1
-------------------------	---

## SOGGETTO

### SOGGETTO

Identificazione	Milanopoli. Novate Milanese - Notturmo - Centro commerciale "Metropoli" con insegne luminose: Ipercoop, Longoni, Mediaworld, Oviesse - Decorazioni natalizie
-----------------	--

### TITOLO

Titolo proprio	Novate Milanese
Specifiche titolo	dell'autore, manoscritto sul verso del supporto secondario

### TITOLO

Titolo attribuito	dalla serie "Milanopoli"
Specifiche titolo	del catalogatore, per estensione dal titolo della serie

## CLASSIFICAZIONE

Altra classificazione	reportage
Tipo classificazione	Classificazione per genere fotografico Archivi dell'Immagine - Regione Lombardia

## CLASSIFICAZIONE

Altra classificazione	paesaggio
Tipo classificazione	Classificazione per genere fotografico Archivi dell'Immagine - Regione Lombardia

## THESAURUS

Descrittore	architettura
Tipo thesaurus	Thesaurus AESS, Archivi dell'Immagine - Regione Lombardia

#### THESAURUS

Descrittore	città
Tipo thesaurus	Thesaurus AESS, Archivi dell'Immagine - Regione Lombardia

#### LOCALIZZAZIONE GEOGRAFICO-AMMINISTRATIVA

##### LOCALIZZAZIONE GEOGRAFICO-AMMINISTRATIVA

Stato	Italia
Regione	Lombardia
Provincia	MI
Nome provincia	Milano
Codice Istat comune	015077
Comune	Cinisello Balsamo

##### COLLOCAZIONE SPECIFICA

Tipologia	villa
Qualificazione	gentilizia
Denominazione	Villa Ghirlanda Silva
Denominazione spazio viabilistico	via Frova, 10
Denominazione struttura conservativa - livello 1	Museo di Fotografia Contemporanea
Denominazione struttura conservativa - livello 2	archivio fotografico
Tipologia struttura conservativa	museo

#### UBICAZIONE

##### UBICAZIONE FOTO

Fondo	Raccolta antologica
Sezione	RCCANT
Collocazione	compattabile 2_C1
Altra segnatura	compattabile 2_C1

##### STIMA

Stima	E 2.000
Data stima	2009
Motivazione della stima	comunicato dall'autore, nel documento di donazione (2009)

#### LUOGO E DATA DELLA RIPRESA

##### LOCALIZZAZIONE

Stato	Italia
Regione	Lombardia
Provincia	MI
Comune	Novate Milanese
Data	1999

##### DATAZIONE GENERICA

Secolo	XX
Frazione di secolo	fine

##### DATAZIONE SPECIFICA

Da	1999
A	1999

#### DEFINIZIONE CULTURALE

##### AUTORE DELLA FOTOGRAFIA

Autore/Nome scelto	Tarantini, Pio
Dati anagrafici/estremi cronologici	1950-

Riferimento all'intervento	fotografo principale
Motivazione dell'attribuzione	firma
Codice scheda autore	AUF-MI170-0000050
Sigla per citazione	00000050

## CRONOLOGIA

### CRONOLOGIA GENERICA

Secolo	XXI
Frazione di secolo	inizio

### CRONOLOGIA SPECIFICA

Da	2005
A	2005

### MOTIVAZIONE CRONOLOGIA

Motivazione	documentazione
Specifiche	elenco opere fornito dall'autore (contratto donazione 2009)

## PRODUZIONE E DIFFUSIONE

Tiratura	1/10 + 2 p.a.
----------	---------------

## DATI TECNICI

Indicazione di colore	C
Materia e tecnica	stampa cromogenica / carta
Specifiche tecniche	montaggio su supporto di alluminio

### MISURE

Tipo misure	supporto primario
Unità di misura	mm.
Altezza	508
Larghezza	760
Validità	ca.

### MISURE

Tipo misure	cornice
Unità di misura	mm.
Altezza	542
Larghezza	795
Validità	ca.
Formato	altro
Altri formati	508 x 760 mm

## DATI ANALITICI

### ISCRIZIONI

Classe di appartenenza	documentaria
Lingua	italiano
Tecnica di scrittura	a penna
Posizione	supporto secondario: verso
Trascrizione	Pio Tarantini, 1999

### STEMMI/MARCHI/TIMBRI

Classe di appartenenza	etichetta
Qualificazione	dell'autore
Posizione	supporto secondario: verso
Descrizione	etichetta adesiva con l'iscrizione a penna in corsivo "Novate Milanese, 1999   Ed. 1/10 + 2 p. d' a.   stampa eseguita nel 2005   Pio Tarantini"

## CONSERVAZIONE

### STATO DI CONSERVAZIONE

Data 2009  
Stato di conservazione buono

## CONDIZIONE GIURIDICA E VINCOLI

### ACQUISIZIONE

Tipo acquisizione donazione  
Nome Tarantini, Pio  
Data acquisizione 2009  
Luogo acquisizione MI/ Cinisello Balsamo/ Villa Ghirlanda/ Museo di Fotografia Contemporanea/ via Frova, 10

### CONDIZIONE GIURIDICA

Indicazione generica proprietà privata  
Indicazione specifica Fondazione Museo di Fotografia Contemporanea  
Indirizzo MI/ Cinisello Balsamo/ Via Frova, 10

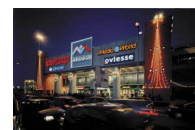
### COPYRIGHT

Nome Tarantini, Pio  
Indirizzo © Pio Tarantini - Museo di Fotografia Contemporanea, Milano-Cinisello Balsamo  
Diritti d'autore autore

## FONTI E DOCUMENTI DI RIFERIMENTO

### DOCUMENTAZIONE FOTOGRAFICA

Genere documentazione allegata  
Tipo fotografia digitale colore  
Autore Tarantini, Pio  
Codice identificativo sup\_10120\_0002609.jpg  
Percorso relativo del file fondi\RCCANT  
Nome del file sup\_10120\_0002609.jpg



### BIBLIOGRAFIA

Genere bibliografia specifica  
Autore Maffi G./ Tarantini P./ Vicario A.  
Titolo libro o rivista Peripolis  
Luogo di edizione Milano  
Anno di edizione 2005  
Codice scheda bibliografia 10120-00126  
V., tavv., figg. fig. 17

## ACCESSO AI DATI

### SPECIFICHE DI ACCESSO AI DATI

Profilo di accesso 1  
Motivazione bene di proprietà privata

## COMPILAZIONE

### COMPILAZIONE

Data 2009  
Nome Bianchi, Arianna  
Referente scientifico Valtorta, Roberta  
Funzionario responsabile Manzoni, Giuseppe

### AGGIORNAMENTO-REVISIONE

Data 2020  
Nome Cicalini, Giorgia  
Ente MFC

Referente scientifico	Cerletti, Maddalena
Funzionario responsabile	Guerci, Gabriella

#### **AGGIORNAMENTO-REVISIONE**

Data	2021
Nome	Cerletti, Maddalena

#### **ANNOTAZIONI**

Osservazioni	Verifica e standardizzazione dei campi relativi alla materia e tecnica e misure (paragrafo MT), campo CLFS-classificazione (2021) Verifica e standardizzazione dei campi relativi alla datazione specifica e generica (2020)
--------------	--