



CODICI

Unità operativa	10120
Numero scheda	2656
Codice scheda	SUP-10120-0002656
Visibilità scheda	3

RIFERIMENTO SCHEDA IMMAGINE

Codice IDK della scheda immagine	IMM-10120-0002374
Codice visibilità scheda immagine	3
Tipo di scheda	F
Livello di ricerca	I

CODICE UNIVOCO

Codice regione	03
Ente schedatore	R03/ Museo di Fotografia Contemporanea
Ente competente	S27

OGGETTO

OGGETTO

Definizione dell'oggetto	positivo
Natura biblioteconomica dell'oggetto	m
Originalità	originale

QUANTITA'

Numero oggetti/elementi	1
-------------------------	---

SOGGETTO

SOGGETTO

Identificazione	Ritratto maschile. Yone - uomo tatuato - tratti somatici asiatici - dorso nudo - pizzetto - baffi
Nomi	Yone

TITOLO

Titolo proprio	Yone, Dalla serie "Kustom People"
Specifiche titolo	bibliografia: Kustom People 2010

CLASSIFICAZIONE

Altra classificazione	ritratto
Tipo classificazione	Classificazione per genere fotografico Archivi dell'Immagine - Regione Lombardia

THESAURUS

Descrittore	mode
Tipo thesaurus	Thesaurus AESS, Archivi dell'Immagine - Regione Lombardia

LOCALIZZAZIONE GEOGRAFICO-AMMINISTRATIVA

LOCALIZZAZIONE GEOGRAFICO-AMMINISTRATIVA

Stato	Italia
-------	--------

Regione	Lombardia
Provincia	MI
Nome provincia	Milano
Codice Istat comune	015077
Comune	Cinisello Balsamo

COLLOCAZIONE SPECIFICA

Tipologia	villa
Qualificazione	gentilizia
Denominazione	Villa Ghirlanda Silva
Denominazione spazio viabilistico	via Frova, 10
Denominazione struttura conservativa - livello 1	Museo di Fotografia Contemporanea
Denominazione struttura conservativa - livello 2	archivio fotografico
Tipologia struttura conservativa	museo

ACCESSIBILITA' DEL BENE

Accessibilità	SI
---------------	----

UBICAZIONE

UBICAZIONE FOTO

Fondo	Raccolta antologica
Sezione	RCCANT

STIMA

Stima	E 2.500
Data stima	2010
Motivazione della stima	perizia Valtorta R.

LUOGO E DATA DELLA RIPRESA

LOCALIZZAZIONE

Stato	Italia
Regione	Lombardia
Provincia	MI
Comune	Cinisello Balsamo
Data	2009/01/15

DATAZIONE GENERICA

Secolo	XXI
Frazione di secolo	inizio

DATAZIONE SPECIFICA

Da	2009/01/15
A	2009/01/15

DEFINIZIONE CULTURALE

AUTORE DELLA FOTOGRAFIA

Autore/Nome scelto	Romeo, Simone
Dati anagrafici/estremi cronologici	1975-
Riferimento all'intervento	fotografo principale
Motivazione dell'attribuzione	firma
Codice scheda autore	AUF-10120-0000111
Sigla per citazione	00000119

CRONOLOGIA

CRONOLOGIA GENERICA

Secolo	XXI
Frazione di secolo	inizio

CRONOLOGIA SPECIFICA

Da 2009/01/15
A 2009/01/15

MOTIVAZIONE CRONOLOGIA

Motivazione comunicazione autore

PRODUZIONE E DIFFUSIONE

Tiratura 1/15

DATI TECNICI

Indicazione di colore C
Materia e tecnica stampa ink-jet / carta
Specifiche tecniche su carta Epson semigloss

MISURE

Tipo misure cornice
Unità di misura mm.
Altezza 1005
Larghezza 705
Validità ca.

MISURE

Tipo misure supporto primario
Unità di misura mm.
Altezza 995
Larghezza 695
Validità ca.

MISURE

Tipo misure singola immagine
Unità di misura mm.
Altezza 910
Larghezza 600
Validità ca.
Altri formati 1005 x 705 mm

DATI ANALITICI**ISCRIZIONI**

Classe di appartenenza documentaria
Tecnica di scrittura a matita
Posizione supporto primario: recto: in basso: a destra
Trascrizione S. Romeo

CONSERVAZIONE**STATO DI CONSERVAZIONE**

Data 2010
Stato di conservazione buono

CONDIZIONE GIURIDICA E VINCOLI**ACQUISIZIONE**

Tipo acquisizione donazione
Nome Romeo, Simone
Data acquisizione 2010
Luogo acquisizione MI/ Cinisello Balsamo/ Villa Ghirlanda/ Museo di Fotografia Contemporanea/ via Frova, 10

CONDIZIONE GIURIDICA

Indicazione generica proprietà privata

Indicazione specifica Fondazione Museo di Fotografia Contemporanea
Indirizzo MI/ Cinisello Balsamo/ Via Frova, 10

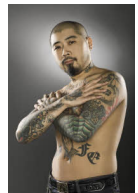
COPYRIGHT

Nome Romeo, Simone
Indirizzo © Simone Romeo - Museo di Fotografia Contemporanea, Milano-Cinisello Balsamo
Diritti d'autore autore

FONTI E DOCUMENTI DI RIFERIMENTO

DOCUMENTAZIONE FOTOGRAFICA

Genere documentazione allegata
Tipo fotografia digitale colore
Codice identificativo sup_10120_0002656
Percorso relativo del file fondi\RCCANT
Nome del file sup_10120_0002656.jpg



BIBLIOGRAFIA

Genere bibliografia specifica
Autore Romeo S.
Titolo libro o rivista Kustom People. Ritratti di Simone Romeo
Luogo di edizione Pioltello
Anno di edizione 2010
Codice scheda bibliografia 10120-00129
V., pp., nn. p. 25

MOSTRE

Titolo Kustom People
Luogo, sede espositiva, data Milano (MI), CaiatiNow, 2010/04/15 -2010/04/24

ACCESSO AI DATI

SPECIFICHE DI ACCESSO AI DATI

Profilo di accesso 1
Motivazione bene di proprietà privata

COMPILAZIONE

COMPILAZIONE

Data 2010
Nome Bianchi, Arianna
Referente scientifico Valtorta, Roberta
Funzionario responsabile Guerci, Gabriella

AGGIORNAMENTO-REVISIONE

Data 2021
Nome Cerletti, Maddalena

ANNOTAZIONI

Osservazioni Verifica e standardizzazione dei campi relativi alla materia e tecnica e misure (paragrafo MT), campo CLFS-classificazione (2021) Dalla serie America Pagana, 1956 Verifica e standardizzazione dei campi relativi alla datazione specifica e generica (2020)