



CODICI

Unità operativa	10120
Numero scheda	2782
Codice scheda	SUP-10120-0002782
Visibilità scheda	3

RIFERIMENTO SCHEDA IMMAGINE

Codice IDK della scheda immagine	IMM-10120-0002498
Codice visibilità scheda immagine	3
Tipo di scheda	F
Livello di ricerca	P

CODICE UNIVOCO

Codice regione	03
Numero di catalogo generale	02114020
Ente schedatore	R03/ Museo di Fotografia Contemporanea
Ente competente	S27

OGGETTO

OGGETTO

Definizione dell'oggetto	positivo
Natura biblioteconomica dell'oggetto	m
Originalità	originale

QUANTITA'

Numero oggetti/elementi	1
-------------------------	---

SOGGETTO

SOGGETTO

Identificazione	Trasformazione. Milano - Cinisello Balsamo - Cantiere della metrotranvia - Mota e detriti
-----------------	---

TITOLO

Titolo proprio	Dalla serie "Trasformazione"
Specifiche titolo	per estensione dal titolo della serie

CLASSIFICAZIONE

Altra classificazione	reportage
Tipo classificazione	Classificazione per genere fotografico Archivi dell'Immagine - Regione Lombardia

CLASSIFICAZIONE

Altra classificazione	foto artistica / di ricerca
Tipo classificazione	Classificazione per genere fotografico Archivi dell'Immagine - Regione Lombardia

THESAURUS

Descrittore	trasporti
Tipo thesaurus	Thesaurus AESS, Archivi dell'Immagine - Regione Lombardia

THESAURUS

Descrittore	città
Tipo thesaurus	Thesaurus AESS, Archivi dell'Immagine - Regione Lombardia

THESAURUS

Descrittore	cantiere
Tipo thesaurus	Thesaurus AESS, Archivi dell'Immagine - Regione Lombardia

THESAURUS

Descrittore	lavoro operaio
Tipo thesaurus	Thesaurus AESS, Archivi dell'Immagine - Regione Lombardia

LOCALIZZAZIONE GEOGRAFICO-AMMINISTRATIVA

LOCALIZZAZIONE GEOGRAFICO-AMMINISTRATIVA

Stato	Italia
Regione	Lombardia
Provincia	MI
Nome provincia	Milano
Codice Istat comune	015077
Comune	Cinisello Balsamo

COLLOCAZIONE SPECIFICA

Tipologia	villa
Qualificazione	gentilizia
Denominazione	Villa Ghirlanda Silva
Denominazione spazio viabilistico	via Frova, 10
Denominazione struttura conservativa - livello 1	Museo di Fotografia Contemporanea
Denominazione struttura conservativa - livello 2	archivio fotografico
Tipologia struttura conservativa	museo
Collocazione originaria	SI

ACCESSIBILITA' DEL BENE

Accessibilità	SI
Specifiche	su appuntamento

UBICAZIONE

UBICAZIONE FOTO

Fondo	Francesco Radino/ Metrotranvia
Sezione	RDNMTV
Serie archivistica	RADINO_Transformazione
Collocazione	RDNMTV_26_STINKJ_CQ
Segnatura strutturata (da calcolare)	RDNMTV_26_STINKJ_CQ

LUOGO E DATA DELLA RIPRESA

LOCALIZZAZIONE

Stato	Italia
Regione	Lombardia
Provincia	MI
Comune	Cinisello Balsamo
Data	2005

DATAZIONE GENERICA

Secolo	XXI
Frazione di secolo	inizio

DATAZIONE SPECIFICA

Da	2005
A	2005

DEFINIZIONE CULTURALE

AUTORE DELLA FOTOGRAFIA

Autore/Nome scelto	Radino, Francesco
Dati anagrafici/estremi cronologici	1947-2022
Riferimento all'intervento	fotografo principale
Motivazione dell'attribuzione	committenza
Motivazione dell'attribuzione	committenza
Motivazione dell'attribuzione	committenza
Motivazione dell'attribuzione	committenza
Codice scheda autore	AUF-MI170-0000047
Sigla per citazione	0000047

CRONOLOGIA

CRONOLOGIA GENERICA

Secolo	XXI
Frazione di secolo	inizio

CRONOLOGIA SPECIFICA

Da	2006
Validità	post
A	2008
Validità	ante

MOTIVAZIONE CRONOLOGIA

Motivazione	documentazione
-------------	----------------

DATI TECNICI

Indicazione di colore	BN
Materia e tecnica	stampa ink-jet / carta
Specifiche tecniche	montata su forex

MISURE

Tipo misure	supporto primario
Unità di misura	mm.
Altezza	400
Larghezza	500
Spessore	0,3
Validità	ca.
Formato	40x50
Altri formati	400 x 500 mm

CONSERVAZIONE

STATO DI CONSERVAZIONE

Data	2019
Stato di conservazione	buono

CONDIZIONE GIURIDICA E VINCOLI

ACQUISIZIONE

Tipo acquisizione	committenza
Nome	Radino, Francesco
Data acquisizione	2008
Luogo acquisizione	MI/ Cinisello Balsamo/ Villa Ghirlanda/ Museo di Fotografia Contemporanea/ via Frova, 10

CONDIZIONE GIURIDICA

Indicazione generica	proprietà privata
Indicazione specifica	Fondazione Museo di Fotografia Contemporanea

Indirizzo MI/ Cinisello Balsamo/ Via Frova, 10

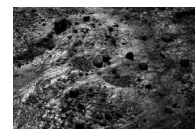
COPYRIGHT

Nome Museo di Fotografia Contemporanea
Indirizzo Francesco Radino © Museo di Fotografia Contemporanea, Milano-Cinisello Balsamo
Diritti d'autore Museo di Fotografia Contemporanea

FONTI E DOCUMENTI DI RIFERIMENTO

DOCUMENTAZIONE FOTOGRAFICA

Genere documentazione allegata
Tipo fotografia digitale colore
Codice identificativo sup_10120_0002782
Visibilità immagine 1
Percorso relativo del file fondi\RDNMTV
Nome del file sup_10120_0002782.jpg



FONTI E DOCUMENTI

Genere documentazione esistente
Tipo tavole sinottiche
Autore Radino, Francesco
Data 2005/01/01 - 2008/12/31

MOSTRE

Titolo Francesco Radino. Trasformazione
Luogo, sede espositiva, data Cinisello Balsamo (MI), Museo di Fotografia Contemporanea, 2008/12/07 - 2009/02/15

ACCESSO AI DATI

SPECIFICHE DI ACCESSO AI DATI

Profilo di accesso 1
Motivazione bene di proprietà privata

COMPILAZIONE

COMPILAZIONE

Data 2019
Nome Brandani, Clara
Nome Cicalini, Giorgia
Referente scientifico Cerletti, Maddalena
Funzionario responsabile Guerci, Gabriella

AGGIORNAMENTO-REVISIONE

Data 2021
Nome Cerletti, Maddalena

ANNOTAZIONI

Osservazioni Verifica e standardizzazione dei campi relativi alla materia e tecnica e misure (paragrafo MT), campo CLFS-classificazione (2021) Scheda catalografica consegnata alla Regione Lombardia. bando 2019 Verifica e standardizzazione dei campi relativi alla datazione specifica e generica (2020)