

## CODICI

Unità operativa	10120
Numero scheda	3098
Codice scheda	SUP-10120-0003098
Visibilità scheda	3

## RIFERIMENTO SCHEDA IMMAGINE

Codice IDK della scheda immagine	IMM-10120-0002793
Codice visibilità scheda immagine	3
Tipo di scheda	F

## CODICE UNIVOCO

Codice regione	03
Ente schedatore	R03/ Museo di Fotografia Contemporanea
Ente competente	S27

## OGGETTO

### OGGETTO

Definizione dell'oggetto	unicum
Natura biblioteconomica dell'oggetto	m
Originalità	originale

### QUANTITA'

Numero oggetti/elementi	1
Completa/incompleta	completa

## SOGGETTO

### SOGGETTO

Identificazione	Nudi maschili frontali - nudi femminili di schiena
Indicazioni sul soggetto	Si tratta di una serie di otto scatti Polaroid disposti su due file. Le immagini di nudo maschile si alternano con quelle di nudo femminile

## TITOLO

Titolo proprio	Nudo. The photographer
Specifiche titolo	dell'autore: scritto a mano sul verso

## CLASSIFICAZIONE

Altra classificazione	foto artistica / di ricerca
Tipo classificazione	Classificazione per genere fotografico Archivi dell'Immagine - Regione Lombardia

## THESAURUS

Descrittore	corpo/figura umana
Tipo thesaurus	Thesaurus AESS, Archivi dell'Immagine - Regione Lombardia

## THESAURUS

Descrittore	erotismo / sessualità
Tipo thesaurus	Thesaurus AESS, Archivi dell'Immagine - Regione Lombardia

## LOCALIZZAZIONE GEOGRAFICO-AMMINISTRATIVA

## LOCALIZZAZIONE GEOGRAFICO-AMMINISTRATIVA

Stato	Italia
Regione	Lombardia
Provincia	MI
Nome provincia	Milano
Codice Istat comune	015077
Comune	Cinisello Balsamo

## COLLOCAZIONE SPECIFICA

Tipologia	villa
Qualificazione	gentilizia
Denominazione	Villa Ghirlanda Silva
Denominazione spazio viabilistico	via Frova, 10
Denominazione struttura conservativa - livello 1	Museo di Fotografia Contemporanea
Denominazione struttura conservativa - livello 2	archivio fotografico
Tipologia struttura conservativa	museo

## UBICAZIONE

### UBICAZIONE FOTO

Fondo	Raccolta antologica
Sezione	RCCANT
Collocazione	RCCANT_9_PL_TQ
Segnatura strutturata (da calcolare)	RCCANT_9_PL_TQ

### STIMA

Stima	E 3.000,00
Data stima	2015
Motivazione della stima	valore fornito dall'autore

## LUOGO E DATA DELLA RIPRESA

### LOCALIZZAZIONE

Stato	Italia
Data	1985

### DATAZIONE GENERICA

Secolo	XX
Frazione di secolo	ultimo quarto

### DATAZIONE SPECIFICA

Da	1985
Validità	ca.
A	1985
Validità	ca.

## DEFINIZIONE CULTURALE

### AUTORE DELLA FOTOGRAFIA

Autore/Nome scelto	Strati, Antonio
Dati anagrafici/estremi cronologici	1949-
Riferimento all'intervento	fotografo principale
Motivazione dell'attribuzione	firma
Codice scheda autore	AUF-10120-0000120

## CRONOLOGIA

### CRONOLOGIA GENERICA

Secolo	XX
Frazione di secolo	ultimo quarto

**CRONOLOGIA SPECIFICA**

Da	1985
Validità	ca.
A	1986
Validità	ca.

**MOTIVAZIONE CRONOLOGIA**

Motivazione	iscrizione
-------------	------------

**DATI TECNICI**

Indicazione di colore	C
Materia e tecnica	polaroid
Specifiche tecniche	8 Polaroid incollate sul supporto secondario in 2 file da 4 polaroid ciascuna.

**MISURE**

Tipo misure	singola immagine
Unità di misura	mm.
Altezza	108
Larghezza	88
Validità	ca.

**MISURE**

Tipo misure	singola immagine
Unità di misura	mm.
Altezza	108
Larghezza	88
Validità	ca.

**MISURE**

Tipo misure	singola immagine
Unità di misura	mm.
Altezza	108
Larghezza	88
Validità	ca.

**MISURE**

Tipo misure	singola immagine
Unità di misura	mm.
Altezza	108
Larghezza	88
Validità	ca.

**MISURE**

Tipo misure	singola immagine
Unità di misura	mm.
Altezza	108
Larghezza	88
Validità	ca.

**MISURE**

Tipo misure	singola immagine
Unità di misura	mm.
Altezza	108
Larghezza	88
Validità	ca.

**MISURE**

Tipo misure	singola immagine
Unità di misura	mm.
Altezza	108
Larghezza	88

Validità ca.

#### MISURE

Tipo misure singola immagine  
Unità di misura mm.  
Altezza 108  
Larghezza 88  
Validità ca.

#### MISURE

Tipo misure supporto secondario  
Unità di misura mm.  
Altezza 301  
Larghezza 401  
Validità ca.  
Formato 30x40  
Altri formati 301 x 401 mm

#### DATI ANALITICI

##### ISCRIZIONI

Classe di appartenenza didascalica  
Tecnica di scrittura a penna  
Posizione supporto secondario: verso: in alto: a sinistra  
Trascrizione [sottolineato] NUDO

##### ISCRIZIONI

Classe di appartenenza didascalica  
Tecnica di scrittura a penna  
Posizione supporto secondario: verso: in alto: al centro  
Trascrizione antonio strati | photopoesia

##### ISCRIZIONI

Classe di appartenenza didascalica  
Tecnica di scrittura a penna  
Posizione supporto secondario: verso: al centro  
Trascrizione ANTONIO STRATI | VIA GOCCIADORO, 30 | I - 38100 TRENTO

##### ISCRIZIONI

Classe di appartenenza didascalica  
Tecnica di scrittura a penna  
Posizione supporto secondario: verso: in basso: al centro  
Trascrizione [sottolineato] THE PHOTOGRAPHER | 1985/86

#### STEMMI/MARCHI/TIMBRI

Classe di appartenenza timbro  
Identificazione Strati, Antonio  
Quantità 1  
Posizione sul supporto secondario: verso: in basso: a destra  
Descrizione [in corsivo] antonio strati | photopoesia | Via Gocciadoro, 30 | 38100 TRENTO - ITALIA | Tel. (0461) 91 52 97 [con disegno a sinistra e grafismi]

#### CONSERVAZIONE

##### STATO DI CONSERVAZIONE

Data 2011  
Stato di conservazione buono

#### CONDIZIONE GIURIDICA E VINCOLI

##### ACQUISIZIONE

Tipo acquisizione donazione

Nome Strati, Antonio

#### CONDIZIONE GIURIDICA

Indicazione generica proprietà privata  
Indicazione specifica Fondazione Museo di Fotografia Contemporanea  
Indirizzo MI/ Cinisello Balsamo/ Via Frova, 10

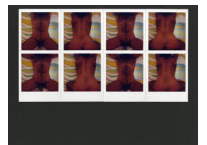
#### COPYRIGHT

Nome Strati, Antonio  
Indirizzo © Antonio Strati - Museo di Fotografia Contemporanea, Milano-Cinisello Balsamo  
Diritti d'autore autore

#### FONTI E DOCUMENTI DI RIFERIMENTO

##### DOCUMENTAZIONE FOTOGRAFICA

Genere documentazione allegata  
Tipo fotografia digitale colore  
Codice identificativo sup\_10120\_0003098  
Percorso relativo del file fondi\RCCANT  
Nome del file sup\_10120\_0003098.jpg



#### ACCESSO AI DATI

##### SPECIFICHE DI ACCESSO AI DATI

Profilo di accesso 1  
Motivazione bene di proprietà privata

#### COMPILAZIONE

##### COMPILAZIONE

Data 2011  
Nome Valente, Lucia  
Referente scientifico Valtorta, Roberta  
Funzionario responsabile Guerci, Gabriella

##### AGGIORNAMENTO-REVISIONE

Data 2016  
Nome Cerletti, Maddalena  
Ente MFC  
Referente scientifico Valtorta, Roberta  
Funzionario responsabile Guerci, Gabriella

##### AGGIORNAMENTO-REVISIONE

Data 2021  
Nome Cerletti, Maddalena

#### ANNOTAZIONI

Osservazioni Verifica e standardizzazione dei campi relativi alla materia e tecnica e misure (paragrafo MT), campo CLFS-classificazione (2021) Verifica e standardizzazione dei campi relativi alla datazione specifica e generica (2020)