

## CODICI

Unità operativa	10120
Numero scheda	3276
Codice scheda	SUP-10120-0003276
Visibilità scheda	3

## RIFERIMENTO SCHEDA IMMAGINE

Codice IDK della scheda immagine	IMM-10120-0002965
Codice visibilità scheda immagine	3
Tipo di scheda	F
Livello di ricerca	I

## CODICE UNIVOCO

Codice regione	03
Ente schedatore	R03/ Museo di Fotografia Contemporanea
Ente competente	S27

## OGGETTO

### OGGETTO

Definizione dell'oggetto	positivo
Natura biblioteconomica dell'oggetto	m
Originalità	originale

### QUANTITA'

Numero oggetti/elementi	1
Completa/incompleta	completa

## SOGGETTO

### SOGGETTO

Identificazione	Girasoli - pagliai - tetti
-----------------	----------------------------

### TITOLO

Titolo attribuito	Girasoli
Specifiche titolo	del catalogatore

### CLASSIFICAZIONE

Altra classificazione	foto artistica / di ricerca
Tipo classificazione	Classificazione per genere fotografico Archivi dell'Immagine - Regione Lombardia

### THESAURUS

Descrittore	flora
Tipo thesaurus	Thesaurus AESS, Archivi dell'Immagine - Regione Lombardia

## LOCALIZZAZIONE GEOGRAFICO-AMMINISTRATIVA

### LOCALIZZAZIONE GEOGRAFICO-AMMINISTRATIVA

Stato	Italia
Regione	Lombardia

Provincia	MI
Nome provincia	Milano
Codice Istat comune	015077
Comune	Cinisello Balsamo

#### COLLOCAZIONE SPECIFICA

Tipologia	villa
Qualificazione	gentilizia
Denominazione	Villa Ghirlanda Silva
Denominazione spazio viabilistico	via Frova, 10
Denominazione struttura conservativa - livello 1	Museo di Fotografia Contemporanea
Denominazione struttura conservativa - livello 2	archivio fotografico
Tipologia struttura conservativa	museo

#### UBICAZIONE

##### UBICAZIONE FOTO

Fondo	Viaggio in Italia
Sezione	VGGITA
Collocazione	VGGITA_NON MONTATE_A_35
Segnatura strutturata (da calcolare)	VGGITA_NON MONTATE_A_35

##### STIMA

Stima	E 3.000
Data stima	2013
Motivazione della stima	elenco valori Valtorta dicembre 2013

#### LUOGO E DATA DELLA RIPRESA

##### LOCALIZZAZIONE

Stato	Italia
Regione	Basilicata
Provincia	MT
Comune	Tricarico
Data	1980

##### DATAZIONE GENERICA

Secolo	XX
Frazione di secolo	ultimo quarto

##### DATAZIONE SPECIFICA

Da	1980
A	1980

#### DEFINIZIONE CULTURALE

##### AUTORE DELLA FOTOGRAFIA

Autore/Nome scelto	Cresci, Mario
Dati anagrafici/estremi cronologici	1942-
Riferimento all'intervento	fotografo principale
Motivazione dell'attribuzione	confronto
Motivazione dell'attribuzione	documentazione
Codice scheda autore	AUF-MI170-0000023
Sigla per citazione	00000023

#### CRONOLOGIA

##### CRONOLOGIA GENERICA

Secolo	XX
Frazione di secolo	ultimo quarto

## CRONOLOGIA SPECIFICA

Da	1980
Validità	ca.
A	1984
Validità	ca.

## MOTIVAZIONE CRONOLOGIA

Motivazione	confronto
-------------	-----------

## DATI TECNICI

Indicazione di colore	C
Materia e tecnica	stampa cibachrome/ilfochrome / carta

## MISURE

Tipo misure	supporto primario
Unità di misura	mm.
Altezza	297
Larghezza	402
Formato	30x40
Altri formati	297 x 402 mm

## CONSERVAZIONE

### STATO DI CONSERVAZIONE

Data	2011
Stato di conservazione	buono
Indicazioni specifiche	deformazioni

### STATO DI CONSERVAZIONE

Riferimento alla parte	verso: in basso: a sinistra
Data	2011
Stato di conservazione	discreto
Indicazioni specifiche	piega

## CONDIZIONE GIURIDICA E VINCOLI

### ACQUISIZIONE

Tipo acquisizione	deposito
Nome	Carlo Garzia
Data acquisizione	2009
Luogo acquisizione	MI/ Cinisello Balsamo/ Villa Ghirlanda/ Museo di Fotografia Contemporanea/ via Frova, 10

### CONDIZIONE GIURIDICA

Indicazione generica	proprietà privata
Indicazione specifica	Cresci, Mario

### COPYRIGHT

Nome	Cresci, Mario
Indirizzo	© Mario Cresci - Museo di Fotografia Contemporanea, Milano-Cinisello Balsamo
Diritti d'autore	autore

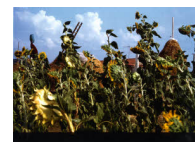
## FONTI E DOCUMENTI DI RIFERIMENTO

### DOCUMENTAZIONE FOTOGRAFICA

Genere	documentazione allegata
Tipo	fotografia digitale colore
Codice identificativo	sup_10120_0003276
Percorso relativo del file	fondi\VGGITA

Nome del file

sup\_10120\_0003276.jpg



## ACCESSO AI DATI

### SPECIFICHE DI ACCESSO AI DATI

Profilo di accesso	1
Motivazione	bene di proprietà privata

## COMPILAZIONE

### COMPILAZIONE

Data	2011
Nome	Valente, Lucia
Referente scientifico	Valtorta, Roberta
Funzionario responsabile	Guerci, Gabriella

### AGGIORNAMENTO-REVISIONE

Data	2015
Nome	Bianchi, Arianna
Ente	MFC
Referente scientifico	Valtorta, Roberta
Funzionario responsabile	Guerci, Gabriella

### AGGIORNAMENTO-REVISIONE

Data	2021
Nome	Cerletti, Maddalena

## ANNOTAZIONI

Osservazioni	Verifica e standardizzazione dei campi relativi alla materia e tecnica e misure (paragrafo MT), campo CLFS-classificazione (2021) numero di inventario: 97 proveniente da scatola 4 "Viaggio in Italia" GARZIA Verifica e standardizzazione dei campi relativi alla datazione specifica e generica (2020)
--------------	---