

## CODICI

Unità operativa	10120
Numero scheda	3441
Codice scheda	SUP-10120-0003441
Visibilità scheda	3

## RIFERIMENTO SCHEDA IMMAGINE

Codice IDK della scheda immagine	IMM-10120-0003089
Codice visibilità scheda immagine	3
Tipo di scheda	F
Livello di ricerca	I

## CODICE UNIVOCO

Codice regione	03
Numero di catalogo generale	02110851
Ente schedatore	R03/ Museo di Fotografia Contemporanea
Ente competente	S27

## OGGETTO

### OGGETTO

Definizione dell'oggetto	positivo
Natura biblioteconomica dell'oggetto	m
Originalità	originale

### QUANTITA'

Numero oggetti/elementi	1
-------------------------	---

## SOGGETTO

### SOGGETTO

Identificazione	Milano. Via Terraggio 28 - Architettura razionalista - Palazzo - Particolare di facciata
-----------------	------------------------------------------------------------------------------------------

### TITOLO

Titolo proprio	Ritratti della Milano razionalista_via Terraggio 28
Specifiche titolo	dell'autore

### TITOLO

Titolo attribuito	Ritratti della Milano razionalista_via Terraggio 28, 2011
Specifiche titolo	didascalia mostra "Ieri Oggi Milano 2015. Capolavori del Museo di Fotografia Contemporanea", Milano, Spazio Oberdan, 2015

## CLASSIFICAZIONE

Altra classificazione	architettura
Tipo classificazione	Classificazione per genere fotografico Archivi dell'Immagine - Regione Lombardia

## CLASSIFICAZIONE

Altra classificazione	foto artistica / di ricerca
Tipo classificazione	Classificazione per genere fotografico Archivi dell'Immagine - Regione Lombardia

**THESAURUS**

Descrittore città  
Tipo thesaurus Thesaurus AESS, Archivi dell'Immagine - Regione Lombardia

**THESAURUS**

Descrittore architettura  
Tipo thesaurus Thesaurus AESS, Archivi dell'Immagine - Regione Lombardia

**LOCALIZZAZIONE GEOGRAFICO-AMMINISTRATIVA****LOCALIZZAZIONE GEOGRAFICO-AMMINISTRATIVA**

Stato Italia  
Regione Lombardia  
Provincia MI  
Nome provincia Milano  
Codice Istat comune 015077  
Comune Cinisello Balsamo

**COLLOCAZIONE SPECIFICA**

Tipologia villa  
Qualificazione gentilizia  
Denominazione Villa Ghirlanda Silva  
Denominazione spazio viabilistico via Frova, 10  
Denominazione struttura conservativa - livello 1 Museo di Fotografia Contemporanea  
Denominazione struttura conservativa - livello 2 archivio fotografico  
Tipologia struttura conservativa museo

**ACCESSIBILITA' DEL BENE**

Accessibilità SI

**UBICAZIONE****UBICAZIONE FOTO**

Fondo Raccolta antologica  
Sezione RCCANT  
Collocazione rastrelliera\_2B

**STIMA**

Stima E 3.000  
Data stima 2015  
Motivazione della stima valore fornito dall'autore

**LUOGO E DATA DELLA RIPRESA****LOCALIZZAZIONE**

Stato Italia  
Regione Lombardia  
Provincia MI  
Comune Milano  
Data 2011

**DATAZIONE GENERICA**

Secolo XXI  
Frazione di secolo primo quarto

**DATAZIONE SPECIFICA**

Da 2011  
A 2011

**DEFINIZIONE CULTURALE**

## AUTORE DELLA FOTOGRAFIA

Autore/Nome scelto	Privitera, Pietro
Dati anagrafici/estremi cronologici	1953-
Riferimento all'intervento	fotografo principale
Motivazione dell'attribuzione	comunicazione autore
Codice scheda autore	AUF-10120-0000147

## CRONOLOGIA

### CRONOLOGIA GENERICA

Secolo	XXI
Frazione di secolo	primo quarto

### CRONOLOGIA SPECIFICA

Da	2015
A	2015

### MOTIVAZIONE CRONOLOGIA

Motivazione	comunicazione autore
-------------	----------------------

## DATI TECNICI

Indicazione di colore	C
Materia e tecnica	stampa ink-jet / carta
Specifiche tecniche	montata su Dibond, cornice

### MISURE

Tipo misure	supporto primario
Unità di misura	mm.
Altezza	585
Larghezza	895
Validità	ca.

### MISURE

Tipo misure	cornice
Unità di misura	mm.
Altezza	635
Larghezza	945
Validità	ca.
Altri formati	635 x 945 mm

## CONSERVAZIONE

### STATO DI CONSERVAZIONE

Data	2015
Stato di conservazione	ottimo
Modalità di conservazione	spolveratura (2016 Brera)

## CONDIZIONE GIURIDICA E VINCOLI

### ACQUISIZIONE

Tipo acquisizione	donazione
Nome	Privitera, Pietro
Data acquisizione	2015
Luogo acquisizione	MI/ Cinisello Balsamo/ Villa Ghirlanda/ Museo di Fotografia Contemporanea/ via Frova, 10

### CONDIZIONE GIURIDICA

Indicazione generica	proprietà privata
Indicazione specifica	Fondazione Museo di Fotografia Contemporanea
Indirizzo	MI/ Cinisello Balsamo/ Via Frova, 10

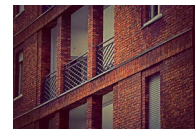
## COPYRIGHT

Nome	Privitera, Pietro
Indirizzo	© Pietro Privitera - Museo di Fotografia Contemporanea, Milano-Cinisello Balsamo
Data di scadenza	.
Diritti d'autore	autore

## FONTI E DOCUMENTI DI RIFERIMENTO

### DOCUMENTAZIONE FOTOGRAFICA

Genere	documentazione allegata
Tipo	fotografia digitale colore
Codice identificativo	sup_10120_0003441
Visibilità immagine	1
Percorso relativo del file	fondi\RCCANT
Nome del file	sup_10120_0003441.jpg



### BIBLIOGRAFIA

Genere	bibliografia specifica
Autore	Valtorta R. (a cura di)
Titolo libro o rivista	Ieri Oggi Milano. Capolavori del Museo di Fotografia Contemporanea
Luogo di edizione	Cinisello Balsamo (MI)
Anno di edizione	2015
Codice scheda bibliografia	10120-00156
V., pp., nn.	p. 109

### MOSTRE

Titolo	Ieri oggi Milano 2015. Capolavori del Museo di Fotografia Contemporanea
Luogo, sede espositiva, data	Milano (MI), Spazio Oberdan, 2015/06/19 - 2015/08/30

## ACCESSO AI DATI

### SPECIFICHE DI ACCESSO AI DATI

Profilo di accesso	1
Motivazione	bene di proprietà privata

## COMPILAZIONE

### COMPILAZIONE

Data	2015
Nome	Cerletti, Maddalena
Referente scientifico	Valtorta, Roberta
Funzionario responsabile	Guerci, Gabriella

### AGGIORNAMENTO-REVISIONE

Data	2017
Nome	Cerletti, Maddalena
Ente	MFC
Funzionario responsabile	Guerci, Gabriella

### AGGIORNAMENTO-REVISIONE

Data	2021
Nome	Cerletti, Maddalena

## ANNOTAZIONI

Osservazioni	Verifica e standardizzazione dei campi relativi alla materia e tecnica e misure (paragrafo MT), campo CLFS-classificazione (2021) Scheda catalografica consegnata alla Regione Lombardia. Verifica e standardizzazione dei campi relativi alla datazione specifica e generica (2020)
--------------	--------------------------------------------------------------------------------------------------------------------------------------------------------------------------------------------------------------------------------------------------------------------------------------