

CODICI

Unità operativa	10120
Numero scheda	3588
Codice scheda	SUP-10120-0003588
Visibilità scheda	3

RIFERIMENTO SCHEDA IMMAGINE

Codice IDK della scheda immagine	IMM-10120-0003209
Codice visibilità scheda immagine	3
Tipo di scheda	F
Livello di ricerca	I

CODICE UNIVOCO

Codice regione	03
Ente schedatore	R03/ Museo di Fotografia Contemporanea
Ente competente	S27

OGGETTO

OGGETTO

Definizione dell'oggetto	positivo
Natura biblioteconomica dell'oggetto	m
Originalità	originale

QUANTITA'

Numero oggetti/elementi	1
-------------------------	---

SOGGETTO

SOGGETTO

Identificazione	Fabbrico. Trucioli, limatura (scarti di lavorazione)
-----------------	--

TITOLO

Titolo proprio	Fabbrico / 14, 2005
Specifiche titolo	dell'autore

CLASSIFICAZIONE

Altra classificazione	reportage
Tipo classificazione	Classificazione per genere fotografico Archivi dell'Immagine - Regione Lombardia

CLASSIFICAZIONE

Altra classificazione	foto artistica / di ricerca
Tipo classificazione	Classificazione per genere fotografico Archivi dell'Immagine - Regione Lombardia

THESAURUS

Descrittore	fabbrica / opificio
Tipo thesaurus	Thesaurus AESS, Archivi dell'Immagine - Regione Lombardia

THESAURUS

Descrittore	lavoro operaio
-------------	----------------

LOCALIZZAZIONE GEOGRAFICO-AMMINISTRATIVA**LOCALIZZAZIONE GEOGRAFICO-AMMINISTRATIVA**

Stato	Italia
Regione	Lombardia
Provincia	MI
Nome provincia	Milano
Codice Istat comune	015077
Comune	Cinisello Balsamo

COLLOCAZIONE SPECIFICA

Tipologia	villa
Qualificazione	gentilizia
Denominazione	Villa Ghirlanda Silva
Denominazione spazio viabilistico	via Frova, 10
Denominazione struttura conservativa - livello 1	Museo di Fotografia Contemporanea
Denominazione struttura conservativa - livello 2	archivio fotografico
Tipologia struttura conservativa	museo

ACCESSIBILITA' DEL BENE

Accessibilità	SI
---------------	----

UBICAZIONE**UBICAZIONE FOTO**

Fondo	Paola Mattioli/ Fabbrico
Sezione	MATFAB
Collocazione	cassa_3

STIMA

Stima	E 4.000
Data stima	2017
Motivazione della stima	valore fornito dall'autore

LUOGO E DATA DELLA RIPRESA**LOCALIZZAZIONE**

Stato	Italia
Regione	Emilia-Romagna
Provincia	RE
Comune	Fabbrico
Data	2005

DATAZIONE GENERICA

Secolo	XXI
Frazione di secolo	inizio

DATAZIONE SPECIFICA

Da	2005
A	2005

DEFINIZIONE CULTURALE**AUTORE DELLA FOTOGRAFIA**

Autore/Nome scelto	Mattioli, Paola
Dati anagrafici/estremi cronologici	1948-
Riferimento all'intervento	fotografo principale
Motivazione dell'attribuzione	comunicazione autore
Codice scheda autore	AUF-10120-0000006

Sigla per citazione 00000048

CRONOLOGIA

CRONOLOGIA GENERICA

Secolo XXI
Frazione di secolo inizio

CRONOLOGIA SPECIFICA

Da 2006
A 2006

MOTIVAZIONE CRONOLOGIA

Motivazione comunicazione autore

DATI TECNICI

Indicazione di colore BN
Materia e tecnica stampa ink-jet / carta
Specifiche tecniche stampa glicée ai pigmenti su carta cotone, alluminio

MISURE

Tipo misure supporto primario
Unità di misura mm.
Altezza 900
Larghezza 900
Validità ca.
Formato altro
Altri formati 900 x 900 mm

CONSERVAZIONE

STATO DI CONSERVAZIONE

Data 2017
Stato di conservazione buono

CONDIZIONE GIURIDICA E VINCOLI

ACQUISIZIONE

Tipo acquisizione deposito
Nome Mattioli, Paola
Data acquisizione 2009 (contratto 2016)
Luogo acquisizione MI/ Cinisello Balsamo/ Villa Ghirlanda/ Museo di Fotografia Contemporanea/ via Fropa, 10

CONDIZIONE GIURIDICA

Indicazione generica proprietà privata
Indicazione specifica Mattioli, Paola
Indirizzo MI/ Milano/ Via Paleocapa, 6

COPYRIGHT

Nome Mattioli, Paola
Indirizzo © Paola Mattioli - Museo di Fotografia Contemporanea, Milano-Cinisello Balsamo
Diritti d'autore autore

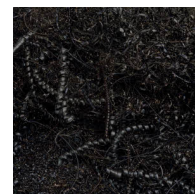
FONTI E DOCUMENTI DI RIFERIMENTO

DOCUMENTAZIONE FOTOGRAFICA

Genere documentazione allegata
Tipo fotografia digitale colore
Codice identificativo sup_10120_0003588
Visibilità immagine 1
Percorso relativo del file fondi\MATFAB

Nome del file

sup_10120_0003588.jpg



BIBLIOGRAFIA

Genere	bibliografia specifica
Autore	Valtorta R. (a cura di)
Titolo libro o rivista	Paola Mattioli. Fabbrico
Luogo di edizione	Milano
Anno di edizione	2006
Codice scheda bibliografia	10120-00163
V., pp., nn.	p. 63

MOSTRE

Titolo	Paola Mattioli. Fabbrico
Luogo, sede espositiva, data	Reggio Emilia, Palazzo Calcagni, 2006/12/16 - 2007/01/21
Specifiche	a cura di Roberta Valtorta

ACCESSO AI DATI

SPECIFICHE DI ACCESSO AI DATI

Profilo di accesso	1
Motivazione	bene di proprietà privata

COMPILAZIONE

COMPILAZIONE

Data	2017
Nome	Cerletti, Maddalena
Funzionario responsabile	Guerci, Gabriella

AGGIORNAMENTO-REVISIONE

Data	2021
Nome	Cerletti, Maddalena

ANNOTAZIONI

Osservazioni	Verifica e standardizzazione dei campi relativi alla materia e tecnica e misure (paragrafo MT), campo CLFS-classificazione (2021) Verifica e standardizzazione dei campi relativi alla datazione specifica e generica (2020)
--------------	--