



## CODICI

Unità operativa	3g010
Numero scheda	5876
Codice scheda	SUP-3g010-0005876
Visibilità scheda	3

## RIFERIMENTO SCHEDA IMMAGINE

Codice IDK della scheda immagine	IMM-3g010-0005605
Codice visibilità scheda immagine	3
Tipo di scheda	F
Livello di ricerca	I

## CODICE UNIVOCO

Codice regione	03
Numero di catalogo generale	02081959
Ente schedatore	R03/ Regione Lombardia - Museo di Fotografia Contemporanea
Ente competente	S27

## OGGETTO

### OGGETTO

Definizione dell'oggetto	negativo
Natura biblioteconomica dell'oggetto	m
Originalità	originale

### QUANTITA'

Numero oggetti/elementi	1
-------------------------	---

## SOGGETTO

### SOGGETTO

Identificazione	Modella indossa biancheria intima, body. IMEC
-----------------	---

### TITOLO

Titolo attribuito	Corsetteria
Specifiche titolo	del catalogatore

### CLASSIFICAZIONE

Altra classificazione	moda
Tipo classificazione	Classificazione per genere fotografico Archivi dell'Immagine - Regione Lombardia

### THESAURUS

Descrittore	abbigliamento - mode
Tipo thesaurus	Thesaurus AESS, Archivi dell'Immagine - Regione Lombardia

## LOCALIZZAZIONE GEOGRAFICO-AMMINISTRATIVA

### LOCALIZZAZIONE GEOGRAFICO-AMMINISTRATIVA

Stato	Italia
Regione	Lombardia

Provincia	MI
Nome provincia	Milano
Codice Istat comune	015077
Comune	Cinisello Balsamo

#### COLLOCAZIONE SPECIFICA

Tipologia	villa
Qualificazione	gentilizia
Denominazione	Villa Ghirlanda Silva
Denominazione spazio viabilistico	via Frova, 10
Denominazione struttura conservativa - livello 1	Museo di Fotografia Contemporanea
Denominazione struttura conservativa - livello 2	archivio fotografico
Tipologia struttura conservativa	museo

#### UBICAZIONE

##### UBICAZIONE FOTO

Fondo	Klaus Zaugg
Sezione	ZGG
Contenitore	124
Specifiche	Contenitore ZGG 124
Collocazione	FT. 6
Fotogramma	6

#### LUOGO E DATA DELLA RIPRESA

##### LOCALIZZAZIONE

Stato	Italia
Regione	Lombardia
Provincia	MI
Comune	Milano
Data	1974/02/05

##### DATAZIONE GENERICA

Secolo	XX
Frazione di secolo	terzo quarto

##### DATAZIONE SPECIFICA

Da	1974/02/05
A	1974/02/05

#### DEFINIZIONE CULTURALE

##### AUTORE DELLA FOTOGRAFIA

Autore/Nome scelto	Zaugg, Klaus
Dati anagrafici/estremi cronologici	1937-1994
Riferimento all'intervento	fotografo principale
Motivazione dell'attribuzione	contesto
Codice scheda autore	AUF-3g010-0000002
Sigla per citazione	00000001

#### CRONOLOGIA

##### CRONOLOGIA GENERICA

Secolo	XX
Frazione di secolo	terzo quarto

##### CRONOLOGIA SPECIFICA

Da	1974
A	1974

## MOTIVAZIONE CRONOLOGIA

Motivazione analisi tecnico-formale

## DATI TECNICI

Indicazione di colore BN  
Materia e tecnica gelatina bromuro d'argento/pellicola in rullo negativa (acetato)

## MISURE

Tipo misure supporto primario  
Unità di misura mm.  
Altezza 60  
Larghezza 60  
Validità ca.  
Formato 6x6  
Altri formati 60 x 60 mm

## CONSERVAZIONE

### STATO DI CONSERVAZIONE

Data 2002  
Stato di conservazione buono

## CONDIZIONE GIURIDICA E VINCOLI

### ACQUISIZIONE

Tipo acquisizione deposito  
Nome Regione Lombardia  
Data acquisizione 2000  
Luogo acquisizione MI/ Cinisello Balsamo/ Villa Ghirlanda/ Museo di Fotografia Contemporanea/ via Frova, 10

## CONDIZIONE GIURIDICA

Indicazione generica proprietà privata  
Indicazione specifica Vieira, Jacy  
Indirizzo Brasile

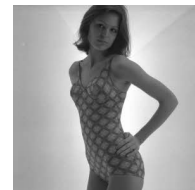
## COPYRIGHT

Nome Vieira, Jacy  
Indirizzo Klaus Zaugg © Eredi Zaugg - Regione Lombardia / Museo di Fotografia Contemporanea, Milano-Cinisello Balsamo  
Data di scadenza 2064  
Diritti d'autore eredi autore

## FONTI E DOCUMENTI DI RIFERIMENTO

### DOCUMENTAZIONE FOTOGRAFICA

Genere documentazione allegata  
Tipo fotografia digitale b.n.  
Codice identificativo 3g010\_5605\_1  
Percorso relativo del file fondi\ZGG  
Nome del file 3g010\_5605\_1.jpg



## ACCESSO AI DATI

### SPECIFICHE DI ACCESSO AI DATI

Profilo di accesso 1  
Motivazione bene di proprietà privata

## COMPILAZIONE

### COMPILAZIONE

Data	2002
Nome	Bianchi, Arianna
Referente scientifico	Minervini, Enzo
Funzionario responsabile	Minervini, Enzo

### AGGIORNAMENTO-REVISIONE

Data	2021
Nome	Cerletti, Maddalena

## ANNOTAZIONI

Osservazioni	Verifica e standardizzazione dei campi relativi alla materia e tecnica e misure (paragrafo MT), campo CLFS-classificazione (2021) Scheda catalografica consegnata alla Regione Lombardia. Verifica e standardizzazione dei campi relativi alla datazione specifica e generica (2020)
--------------	--