



## CODICI

|                   |                   |
|-------------------|-------------------|
| Unità operativa   | 3g010             |
| Numero scheda     | 5975              |
| Codice scheda     | SUP-3g010-0005975 |
| Visibilità scheda | 3                 |

## RIFERIMENTO SCHEDA IMMAGINE

|                                   |                   |
|-----------------------------------|-------------------|
| Codice IDK della scheda immagine  | IMM-3g010-0005626 |
| Codice visibilità scheda immagine | 3                 |
| Tipo di scheda                    | F                 |
| Livello di ricerca                | I                 |

## CODICE UNIVOCO

|                             |  |
|-----------------------------|--|
| Codice regione              | 03   |
| Numero di catalogo generale | 02082057   |
| Ente schedatore             | R03/ Regione Lombardia - Museo di Fotografia Contemporanea |
| Ente competente             | S27  |

## OGGETTO

### OGGETTO

|                                      |           |
|--------------------------------------|-----------|
| Definizione dell'oggetto             | negativo  |
| Natura biblioteconomica dell'oggetto | m         |
| Originalità                          | originale |

### QUANTITA'

|                         |   |
|-------------------------|---|
| Numero oggetti/elementi | 1 |
|-------------------------|---|

## SOGGETTO

### SOGGETTO

|                 |                                      |
|-----------------|--------------------------------------|
| Identificazione | Modella indossa gilet con paillettes |
|-----------------|--------------------------------------|

### TITOLO

|                   |                    |
|-------------------|--------------------|
| Titolo attribuito | Ritratto femminile |
| Specifiche titolo | del catalogatore   |

### CLASSIFICAZIONE

|                       |  |
|-----------------------|--|
| Altra classificazione | moda   |
| Tipo classificazione  | Classificazione per genere fotografico Archivi dell'Immagine - Regione Lombardia |

### THESAURUS

|                |   |
|----------------|---|
| Descrittore    | pubblicità / propaganda                                   |
| Tipo thesaurus | Thesaurus AESS, Archivi dell'Immagine - Regione Lombardia |

### THESAURUS

|                |   |
|----------------|---|
| Descrittore    | abbigliamento   |
| Tipo thesaurus | Thesaurus AESS, Archivi dell'Immagine - Regione Lombardia |

## LOCALIZZAZIONE GEOGRAFICO-AMMINISTRATIVA

## LOCALIZZAZIONE GEOGRAFICO-AMMINISTRATIVA

|                     |                   |
|---------------------|-------------------|
| Stato               | Italia            |
| Regione             | Lombardia         |
| Provincia           | MI                |
| Nome provincia      | Milano            |
| Codice Istat comune | 015077            |
| Comune              | Cinisello Balsamo |

## COLLOCAZIONE SPECIFICA

|  |                                   |
|--|-----------------------------------|
| Tipologia  | villa                             |
| Qualificazione                                   | gentilizia                        |
| Denominazione                                    | Villa Ghirlanda Silva             |
| Denominazione spazio viabilistico                | via Frova, 10                     |
| Denominazione struttura conservativa - livello 1 | Museo di Fotografia Contemporanea |
| Denominazione struttura conservativa - livello 2 | archivio fotografico              |
| Tipologia struttura conservativa                 | museo                             |

## UBICAZIONE

### UBICAZIONE FOTO

|              |                     |
|--------------|---------------------|
| Fondo        | Klaus Zaugg         |
| Sezione      | ZGG                 |
| Contenitore  | 145                 |
| Specifiche   | Contenitore ZGG 145 |
| Collocazione | FT. 17              |
| Fotogramma   | 17                  |

## LUOGO E DATA DELLA RIPRESA

### LOCALIZZAZIONE

|           |           |
|-----------|-----------|
| Stato     | Italia    |
| Regione   | Lombardia |
| Provincia | MI        |
| Comune    | Milano    |
| Data      | 1972 ca.  |

### DATAZIONE GENERICA

|                    |              |
|--------------------|--------------|
| Secolo             | XX           |
| Frazione di secolo | terzo quarto |

### DATAZIONE SPECIFICA

|          |      |
|----------|------|
| Da       | 1972 |
| Validità | ca.  |
| A        | 1972 |
| Validità | ca.  |

## DEFINIZIONE CULTURALE

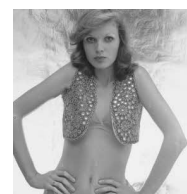
### AUTORE DELLA FOTOGRAFIA

|                                     |                      |
|-------------------------------------|----------------------|
| Autore/Nome scelto                  | Zaugg, Klaus         |
| Dati anagrafici/estremi cronologici | 1937-1994            |
| Riferimento all'intervento          | fotografo principale |
| Motivazione dell'attribuzione       | contesto             |
| Codice scheda autore                | AUF-3g010-0000002    |
| Sigla per citazione                 | 00000001             |

## CRONOLOGIA

### CRONOLOGIA GENERICA

|   |   |
|---|---|
| Secolo                                  | XX  |
| Frazione di secolo                      | terzo quarto  |
| <b>CRONOLOGIA SPECIFICA</b>             |   |
| Da                                      | 1972  |
| A                                       | 1972  |
| <b>MOTIVAZIONE CRONOLOGIA</b>           |   |
| Motivazione                             | analisi tecnico-formale   |
| <b>DATI TECNICI</b>                     |   |
| Indicazione di colore                   | BN  |
| Materia e tecnica                       | gelatina bromuro d'argento/pellicola in rullo negativa (acetato)  |
| <b>MISURE</b>                           |   |
| Tipo misure                             | supporto primario   |
| Unità di misura                         | mm.   |
| Altezza                                 | 60  |
| Larghezza                               | 60  |
| Validità                                | ca.   |
| Formato                                 | 6x6   |
| Altri formati                           | 60 x 60 mm  |
| <b>CONSERVAZIONE</b>                    |   |
| <b>STATO DI CONSERVAZIONE</b>           |   |
| Data                                    | 2002  |
| Stato di conservazione                  | buono   |
| <b>CONDIZIONE GIURIDICA E VINCOLI</b>   |   |
| <b>ACQUISIZIONE</b>                     |   |
| Tipo acquisizione                       | deposito  |
| Nome                                    | Regione Lombardia   |
| Data acquisizione                       | 2000  |
| Luogo acquisizione                      | MI/ Cinisello Balsamo/ Villa Ghirlanda/ Museo di Fotografia Contemporanea/ via Frova, 10                    |
| <b>CONDIZIONE GIURIDICA</b>             |   |
| Indicazione generica                    | proprietà privata   |
| Indicazione specifica                   | Vieira, Jacy  |
| Indirizzo                               | Brasile   |
| <b>COPYRIGHT</b>                        |   |
| Nome                                    | Vieira, Jacy  |
| Indirizzo                               | Klaus Zaugg © Eredi Zaugg - Regione Lombardia / Museo di Fotografia Contemporanea, Milano-Cinisello Balsamo |
| Data di scadenza                        | 2064  |
| Diritti d'autore                        | eredi autore  |
| <b>FONTI E DOCUMENTI DI RIFERIMENTO</b> |   |
| <b>DOCUMENTAZIONE FOTOGRAFICA</b>       |   |
| Genere                                  | documentazione allegata   |
| Tipo                                    | fotografia digitale b.n.  |
| Codice identificativo                   | 3g010_5626_1  |
| Percorso relativo del file              | fondi\ZGG   |
| Nome del file                           | 3g010_5626_1.jpg  |



## ACCESSO AI DATI

### SPECIFICHE DI ACCESSO AI DATI

|                    |                           |
|--------------------|---------------------------|
| Profilo di accesso | 1                         |
| Motivazione        | bene di proprietà privata |

## COMPILAZIONE

### COMPILAZIONE

|                          |                  |
|--------------------------|------------------|
| Data                     | 2002             |
| Nome                     | Bianchi, Arianna |
| Referente scientifico    | Minervini, Enzo  |
| Funzionario responsabile | Minervini, Enzo  |

### AGGIORNAMENTO-REVISIONE

|      |                     |
|------|---------------------|
| Data | 2021                |
| Nome | Cerletti, Maddalena |

## ANNOTAZIONI

|              |  |
|--------------|--|
| Osservazioni | Verifica e standardizzazione dei campi relativi alla materia e tecnica e misure (paragrafo MT), campo CLFS-classificazione (2021) Scheda catalografica consegnata alla Regione Lombardia. Verifica e standardizzazione dei campi relativi alla datazione specifica e generica (2020) |
|--------------|--|