



## CODICI

Unità operativa	3g010
Numero scheda	6540
Codice scheda	SUP-3g010-0006540
Visibilità scheda	3

## RIFERIMENTO SCHEDA IMMAGINE

Codice IDK della scheda immagine	IMM-3g010-0005626
Codice visibilità scheda immagine	3
Tipo di scheda	F
Livello di ricerca	I

## CODICE UNIVOCO

Codice regione	03
Numero di catalogo generale	02082536
Ente schedatore	R03/ Regione Lombardia - Museo di Fotografia Contemporanea
Ente competente	S27

## OGGETTO

### OGGETTO

Definizione dell'oggetto	positivo
Natura biblioteconomica dell'oggetto	m
Originalità	originale

### QUANTITA'

Numero oggetti/elementi	1
-------------------------	---

## SOGGETTO

### SOGGETTO

Identificazione	Modella indossa gilet con paillettes
-----------------	--------------------------------------

### TITOLO

Titolo attribuito	Ritratto femminile
Specifiche titolo	del catalogatore

### CLASSIFICAZIONE

Altra classificazione	moda
Tipo classificazione	Classificazione per genere fotografico Archivi dell'Immagine - Regione Lombardia

### THESAURUS

Descrittore	pubblicità / propaganda
Tipo thesaurus	Thesaurus AESS, Archivi dell'Immagine - Regione Lombardia

### THESAURUS

Descrittore	abbigliamento
Tipo thesaurus	Thesaurus AESS, Archivi dell'Immagine - Regione Lombardia

## LOCALIZZAZIONE GEOGRAFICO-AMMINISTRATIVA

## LOCALIZZAZIONE GEOGRAFICO-AMMINISTRATIVA

Stato	Italia
Regione	Lombardia
Provincia	MI
Nome provincia	Milano
Codice Istat comune	015077
Comune	Cinisello Balsamo

## COLLOCAZIONE SPECIFICA

Tipologia	villa
Qualificazione	gentilizia
Denominazione	Villa Ghirlanda Silva
Denominazione spazio viabilistico	via Frova, 10
Denominazione struttura conservativa - livello 1	Museo di Fotografia Contemporanea
Denominazione struttura conservativa - livello 2	archivio fotografico
Tipologia struttura conservativa	museo

## UBICAZIONE

### UBICAZIONE FOTO

Fondo	Klaus Zaugg
Sezione	ZGG
Specifiche	Contenitore ZGG
Collocazione	ZGG_31_ST_TQ
Segnatura strutturata (da calcolare)	ZGG_31_ST_TQ

## LUOGO E DATA DELLA RIPRESA

### LOCALIZZAZIONE

Stato	Italia
Regione	Lombardia
Provincia	MI
Comune	Milano
Data	1972 ca.

### DATAZIONE GENERICA

Secolo	XX
Frazione di secolo	terzo quarto

### DATAZIONE SPECIFICA

Da	1972
Validità	ca.
A	1972
Validità	ca.

## DEFINIZIONE CULTURALE

### AUTORE DELLA FOTOGRAFIA

Autore/Nome scelto	Zaugg, Klaus
Dati anagrafici/estremi cronologici	1937-1994
Riferimento all'intervento	fotografo principale
Motivazione dell'attribuzione	contesto
Codice scheda autore	AUF-3g010-0000002
Sigla per citazione	00000001

## CRONOLOGIA

### CRONOLOGIA GENERICA

Secolo	XX
--------	----

Frazione di secolo terzo quarto

#### CRONOLOGIA SPECIFICA

Da 1972

A 1972

#### MOTIVAZIONE CRONOLOGIA

Motivazione analisi tecnico-formale

#### DATI TECNICI

Indicazione di colore BN

Materia e tecnica gelatina bromuro d'argento/carta

#### MISURE

Tipo misure supporto primario

Unità di misura mm.

Altezza 405

Larghezza 310

Validità ca.

Formato 30x40

#### CONSERVAZIONE

##### STATO DI CONSERVAZIONE

Data 2002

Stato di conservazione buono

#### CONDIZIONE GIURIDICA E VINCOLI

##### ACQUISIZIONE

Tipo acquisizione deposito

Nome Regione Lombardia

Data acquisizione 2000

Luogo acquisizione MI/ Cinisello Balsamo/ Villa Ghirlanda/ Museo di Fotografia Contemporanea/ via Frova, 10

##### CONDIZIONE GIURIDICA

Indicazione generica proprietà privata

Indicazione specifica Vieira, Jacy

Indirizzo Brasile

##### COPYRIGHT

Nome Vieira, Jacy

Indirizzo Klaus Zaugg © Eredi Zaugg - Regione Lombardia / Museo di Fotografia Contemporanea, Milano-Cinisello Balsamo

Data di scadenza 2064

Diritti d'autore eredi autore

#### FONTI E DOCUMENTI DI RIFERIMENTO

##### DOCUMENTAZIONE FOTOGRAFICA

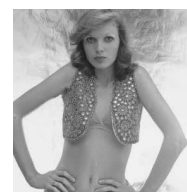
Genere documentazione allegata

Tipo fotografia digitale b.n.

Codice identificativo 3g010\_5626\_1

Percorso relativo del file fondi\ZGG

Nome del file 3g010\_5626\_1.jpg



#### ACCESSO AI DATI

**SPECIFICHE DI ACCESSO AI DATI**

Profilo di accesso	1
Motivazione	bene di proprietà privata

**COMPILAZIONE****COMPILAZIONE**

Data	2002
Nome	Bianchi, Arianna
Referente scientifico	Minervini, Enzo
Funzionario responsabile	Minervini, Enzo

**AGGIORNAMENTO-REVISIONE**

Data	2021
Nome	Cerletti, Maddalena

**ANNOTAZIONI**

Osservazioni	Verifica e standardizzazione dei campi relativi alla materia e tecnica e misure (paragrafo MT), campo CLFS-classificazione (2021) Scheda catalografica consegnata alla Regione Lombardia. Verifica e standardizzazione dei campi relativi alla datazione specifica e generica (2020)
--------------	--