

## CODICI

Unità operativa	3g010
Numero scheda	7336
Codice scheda	SUP-3g010-0007336
Visibilità scheda	3

## RIFERIMENTO SCHEDA IMMAGINE

Codice IDK della scheda immagine	IMM-3g010-0006860
Codice visibilità scheda immagine	3
Tipo di scheda	F
Livello di ricerca	I

## CODICE UNIVOCO

Codice regione	03
Numero di catalogo generale	02083332
Ente schedatore	R03/ Regione Lombardia - Museo di Fotografia Contemporanea
Ente competente	S27

## OGGETTO

### OGGETTO

Definizione dell'oggetto	positivo
Natura biblioteconomica dell'oggetto	m
Originalità	originale

### QUANTITA'

Numero oggetti/elementi	1
-------------------------	---

## SOGGETTO

### SOGGETTO

Identificazione	Provini. Ritratti in studio - modella in posa con camicia. Elsa
-----------------	---

### TITOLO

Titolo attribuito	Provini
Specifiche titolo	del catalogatore

### CLASSIFICAZIONE

Altra classificazione	moda
Tipo classificazione	Classificazione per genere fotografico Archivi dell'Immagine - Regione Lombardia

### CLASSIFICAZIONE

Altra classificazione	ritratto
Tipo classificazione	Classificazione per genere fotografico Archivi dell'Immagine - Regione Lombardia

### THESAURUS

Descrittore	biografia / ritratto - abbigliamento
Tipo thesaurus	Thesaurus AESS, Archivi dell'Immagine - Regione Lombardia

### THESAURUS

Descrittore corpo/figura umana  
Tipo thesaurus Thesaurus AESS, Archivi dell'Immagine - Regione Lombardia

## LOCALIZZAZIONE GEOGRAFICO-AMMINISTRATIVA

### LOCALIZZAZIONE GEOGRAFICO-AMMINISTRATIVA

Stato Italia  
Regione Lombardia  
Provincia MI  
Nome provincia Milano  
Codice Istat comune 015077  
Comune Cinisello Balsamo

### COLLOCAZIONE SPECIFICA

Tipologia villa  
Qualificazione gentilizia  
Denominazione Villa Ghirlanda Silva  
Denominazione spazio viabilistico via Frova, 10  
Denominazione struttura conservativa - livello 1 Museo di Fotografia Contemporanea  
Denominazione struttura conservativa - livello 2 archivio fotografico  
Tipologia struttura conservativa museo

## UBICAZIONE

### UBICAZIONE FOTO

Fondo Klaus Zaugg  
Sezione ZGG  
Specifiche Contenitore ZGG  
Collocazione ZGG\_100\_PV\_TQ  
Segnatura strutturata (da calcolare) ZGG\_100\_PV\_TQ

## LUOGO E DATA DELLA RIPRESA

### LOCALIZZAZIONE

Stato Italia  
Regione Lombardia  
Provincia MI  
Comune Milano  
Data 1974/05

### DATAZIONE GENERICA

Secolo XX  
Frazione di secolo terzo quarto

### DATAZIONE SPECIFICA

Da 1974/05  
A 1974/05

## DEFINIZIONE CULTURALE

### AUTORE DELLA FOTOGRAFIA

Autore/Nome scelto Zaugg, Klaus  
Dati anagrafici/estremi cronologici 1937-1994  
Riferimento all'intervento fotografo principale  
Motivazione dell'attribuzione contesto  
Codice scheda autore AUF-3g010-0000002  
Sigla per citazione 00000001

## CRONOLOGIA

### CRONOLOGIA GENERICA

Secolo XX  
Frazione di secolo terzo quarto

#### CRONOLOGIA SPECIFICA

Da 1974  
A 1974

#### MOTIVAZIONE CRONOLOGIA

Motivazione analisi tecnico-formale

#### DATI TECNICI

Indicazione di colore BN  
Materia e tecnica provini/carta

#### MISURE

Tipo misure supporto primario  
Unità di misura mm.  
Validità ca.  
Formato 30x40

#### CONSERVAZIONE

##### STATO DI CONSERVAZIONE

Data 2003  
Stato di conservazione buono

#### CONDIZIONE GIURIDICA E VINCOLI

##### ACQUISIZIONE

Tipo acquisizione deposito  
Nome Regione Lombardia  
Data acquisizione 2000  
Luogo acquisizione MI/ Cinisello Balsamo/ Villa Ghirlanda/ Museo di Fotografia Contemporanea/ via Frova, 10

#### CONDIZIONE GIURIDICA

Indicazione generica proprietà privata  
Indicazione specifica Vieira, Jacy  
Indirizzo Brasile

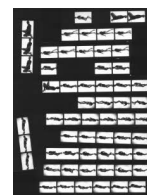
#### COPYRIGHT

Nome Vieira, Jacy  
Indirizzo Klaus Zaugg © Eredi Zaugg - Regione Lombardia / Museo di Fotografia Contemporanea, Milano-Cinisello Balsamo  
Data di scadenza 2064  
Diritti d'autore eredi autore

#### FONTI E DOCUMENTI DI RIFERIMENTO

##### DOCUMENTAZIONE FOTOGRAFICA

Genere documentazione allegata  
Tipo fotografia digitale b.n.  
Codice identificativo 3g010\_6860\_1  
Percorso relativo del file fondi\ZGG  
Nome del file 3g010\_6860\_1.jpg



#### ACCESSO AI DATI

##### SPECIFICHE DI ACCESSO AI DATI

Profilo di accesso	1
Motivazione	bene di proprietà privata

#### **COMPILAZIONE**

##### **COMPILAZIONE**

Data	2003
Nome	Maestranzi, Sara
Referente scientifico	Minervini, Enzo
Funzionario responsabile	Minervini, Enzo

##### **AGGIORNAMENTO-REVISIONE**

Data	2021
Nome	Cerletti, Maddalena

#### **ANNOTAZIONI**

Osservazioni	Verifica e standardizzazione dei campi relativi alla materia e tecnica e misure (paragrafo MT), campo CLFS-classificazione (2021) Scheda catalografica consegnata alla Regione Lombardia. Verifica e standardizzazione dei campi relativi alla datazione specifica e generica (2020)
--------------	--