



## CODICI

Unità operativa	3g010
Numero scheda	7393
Codice scheda	SUP-3g010-0007393
Visibilità scheda	3

## RIFERIMENTO SCHEDA IMMAGINE

Codice IDK della scheda immagine	IMM-3g010-0006936
Codice visibilità scheda immagine	3
Tipo di scheda	F
Livello di ricerca	I

## CODICE UNIVOCO

Codice regione	03
Numero di catalogo generale	02083389
Ente schedatore	R03/ Regione Lombardia - Museo di Fotografia Contemporanea
Ente competente	S27

## OGGETTO

### OGGETTO

Definizione dell'oggetto	negativo
Natura biblioteconomica dell'oggetto	m
Originalità	originale

### QUANTITA'

Numero oggetti/elementi	1
-------------------------	---

## SOGGETTO

### SOGGETTO

Identificazione	Ritratto femminile - modella in studio
-----------------	--

### TITOLO

Titolo attribuito	Modella in studio
Specifiche titolo	del catalogatore

### CLASSIFICAZIONE

Altra classificazione	moda
Tipo classificazione	Classificazione per genere fotografico Archivi dell'Immagine - Regione Lombardia

### CLASSIFICAZIONE

Altra classificazione	ritratto
Tipo classificazione	Classificazione per genere fotografico Archivi dell'Immagine - Regione Lombardia

### THESAURUS

Descrittore	biografia / ritratto - abbigliamento
Tipo thesaurus	Thesaurus AESS, Archivi dell'Immagine - Regione Lombardia

### THESAURUS

Descrittore corpo/figura umana  
Tipo thesaurus Thesaurus AESS, Archivi dell'Immagine - Regione Lombardia

## LOCALIZZAZIONE GEOGRAFICO-AMMINISTRATIVA

### LOCALIZZAZIONE GEOGRAFICO-AMMINISTRATIVA

Stato Italia  
Regione Lombardia  
Provincia MI  
Nome provincia Milano  
Codice Istat comune 015077  
Comune Cinisello Balsamo

### COLLOCAZIONE SPECIFICA

Tipologia villa  
Qualificazione gentilizia  
Denominazione Villa Ghirlanda Silva  
Denominazione spazio viabilistico via Frova, 10  
Denominazione struttura conservativa - livello 1 Museo di Fotografia Contemporanea  
Denominazione struttura conservativa - livello 2 archivio fotografico  
Tipologia struttura conservativa museo

## UBICAZIONE

### UBICAZIONE FOTO

Fondo Klaus Zaugg  
Sezione ZGG  
Contenitore 466  
Specifiche Contenitore ZGG 466  
Collocazione FT. 36  
Fotogramma 36

## LUOGO E DATA DELLA RIPRESA

### LOCALIZZAZIONE

Stato Italia  
Regione Lombardia  
Provincia MI  
Comune Milano  
Data 1973/02

### DATAZIONE GENERICA

Secolo XX  
Frazione di secolo terzo quarto

### DATAZIONE SPECIFICA

Da 1973/02  
A 1973/02

## DEFINIZIONE CULTURALE

### AUTORE DELLA FOTOGRAFIA

Autore/Nome scelto Zaugg, Klaus  
Dati anagrafici/estremi cronologici 1937-1994  
Riferimento all'intervento fotografo principale  
Motivazione dell'attribuzione contesto  
Codice scheda autore AUF-3g010-0000002  
Sigla per citazione 00000001

## CRONOLOGIA

**CRONOLOGIA GENERICA**

Secolo XX  
Frazione di secolo terzo quarto

**CRONOLOGIA SPECIFICA**

Da 1973  
A 1973

**MOTIVAZIONE CRONOLOGIA**

Motivazione analisi tecnico-formale

**DATI TECNICI**

Indicazione di colore BN  
Materia e tecnica gelatina bromuro d'argento/pellicola in rullo negativa (acetato)

**MISURE**

Tipo misure supporto primario  
Unità di misura mm.  
Altezza 24  
Larghezza 36  
Validità ca.  
Formato 135 mm (24x36 mm)  
Altri formati 135 mm

**CONSERVAZIONE****STATO DI CONSERVAZIONE**

Data 2002  
Stato di conservazione buono

**CONDIZIONE GIURIDICA E VINCOLI****ACQUISIZIONE**

Tipo acquisizione deposito  
Nome Regione Lombardia  
Data acquisizione 2000  
Luogo acquisizione MI/ Cinisello Balsamo/ Villa Ghirlanda/ Museo di Fotografia Contemporanea/ via Frova, 10

**CONDIZIONE GIURIDICA**

Indicazione generica proprietà privata  
Indicazione specifica Vieira, Jacy  
Indirizzo Brasile

**COPYRIGHT**

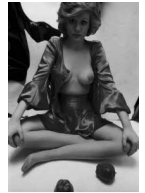
Nome Vieira, Jacy  
Indirizzo Klaus Zaugg © Eredi Zaugg - Regione Lombardia / Museo di Fotografia Contemporanea, Milano-Cinisello Balsamo  
Data di scadenza 2064  
Diritti d'autore eredi autore

**FONTI E DOCUMENTI DI RIFERIMENTO****DOCUMENTAZIONE FOTOGRAFICA**

Genere documentazione allegata  
Tipo fotografia digitale b.n.  
Codice identificativo 3g010\_6936\_1  
Percorso relativo del file fondi\ZGG

Nome del file

3g010\_6936\_1.jpg



## ACCESSO AI DATI

### SPECIFICHE DI ACCESSO AI DATI

Profilo di accesso	1
Motivazione	bene di proprietà privata

## COMPILAZIONE

### COMPILAZIONE

Data	2002
Nome	Balduzzi, Matteo
Referente scientifico	Minervini, Enzo
Funzionario responsabile	Minervini, Enzo

### AGGIORNAMENTO-REVISIONE

Data	2021
Nome	Cerletti, Maddalena

## ANNOTAZIONI

Osservazioni	Verifica e standardizzazione dei campi relativi alla materia e tecnica e misure (paragrafo MT), campo CLFS-classificazione (2021) Scheda catalografica consegnata alla Regione Lombardia. Verifica e standardizzazione dei campi relativi alla datazione specifica e generica (2020)
--------------	--