

## CODICI

Unità operativa	3g010
Numero scheda	7598
Codice scheda	SUP-3g010-0007598
Visibilità scheda	3

## RIFERIMENTO SCHEDA IMMAGINE

Codice IDK della scheda immagine	IMM-3g010-0007055
Codice visibilità scheda immagine	3
Tipo di scheda	F
Livello di ricerca	I

## CODICE UNIVOCO

Codice regione	03
Numero di catalogo generale	02083594
Ente schedatore	R03/ Regione Lombardia - Museo di Fotografia Contemporanea
Ente competente	S27

## OGGETTO

### OGGETTO

Definizione dell'oggetto	positivo
Natura biblioteconomica dell'oggetto	m
Originalità	originale

### QUANTITA'

Numero oggetti/elementi	1
-------------------------	---

## SOGGETTO

### SOGGETTO

Identificazione	Edificio con struttura tubolare
-----------------	---------------------------------

### TITOLO

Titolo attribuito	Edificio in struttura tubolare
Specifiche titolo	del catalogatore

### CLASSIFICAZIONE

Altra classificazione	foto industriale
Tipo classificazione	Classificazione per genere fotografico Archivi dell'Immagine - Regione Lombardia

### CLASSIFICAZIONE

Altra classificazione	architettura
Tipo classificazione	Classificazione per genere fotografico Archivi dell'Immagine - Regione Lombardia

### THESAURUS

Descrittore	architettura
Tipo thesaurus	Thesaurus AESS, Archivi dell'Immagine - Regione Lombardia

## LOCALIZZAZIONE GEOGRAFICO-AMMINISTRATIVA

## LOCALIZZAZIONE GEOGRAFICO-AMMINISTRATIVA

Stato	Italia
Regione	Lombardia
Provincia	MI
Nome provincia	Milano
Codice Istat comune	015077
Comune	Cinisello Balsamo

## COLLOCAZIONE SPECIFICA

Tipologia	villa
Qualificazione	gentilizia
Denominazione	Villa Ghirlanda Silva
Denominazione spazio viabilistico	via Frova, 10
Denominazione struttura conservativa - livello 1	Museo di Fotografia Contemporanea
Denominazione struttura conservativa - livello 2	archivio fotografico
Tipologia struttura conservativa	museo

## UBICAZIONE

### UBICAZIONE FOTO

Fondo	Klaus Zaugg
Sezione	ZGG
Specifiche	Contenitore ZGG
Collocazione	ZGG_284_ST_TQ
Segnatura strutturata (da calcolare)	ZGG_284_ST_TQ

## LUOGO E DATA DELLA RIPRESA

### LOCALIZZAZIONE

Stato	Italia
Regione	Lombardia
Provincia	MI
Comune	Milano
Data	1970 ca.-1979 ca.

### DATAZIONE GENERICA

Secolo	XX
Frazione di secolo	seconda metà

### DATAZIONE SPECIFICA

Da	1970
Validità	ca.
A	1979
Validità	ca.

## DEFINIZIONE CULTURALE

### AUTORE DELLA FOTOGRAFIA

Autore/Nome scelto	Zaugg, Klaus
Dati anagrafici/estremi cronologici	1937-1994
Riferimento all'intervento	fotografo principale
Motivazione dell'attribuzione	contesto
Motivazione dell'attribuzione	contesto
Motivazione dell'attribuzione	contesto
Motivazione dell'attribuzione	contesto
Motivazione dell'attribuzione	contesto
Codice scheda autore	AUF-3g010-0000002
Sigla per citazione	00000001

## CRONOLOGIA

### CRONOLOGIA GENERICA

Secolo XX  
Frazione di secolo seconda metà

### CRONOLOGIA SPECIFICA

Da 1970  
Validità ca.  
A 1979  
Validità ca.

### MOTIVAZIONE CRONOLOGIA

Motivazione analisi tecnico-formale

## DATI TECNICI

Indicazione di colore BN  
Materia e tecnica gelatina bromuro d'argento/carta

### MISURE

Tipo misure supporto primario  
Unità di misura mm.  
Validità ca.  
Formato 30x40

## CONSERVAZIONE

### STATO DI CONSERVAZIONE

Data 2003  
Stato di conservazione buono

## CONDIZIONE GIURIDICA E VINCOLI

### ACQUISIZIONE

Tipo acquisizione deposito  
Nome Regione Lombardia  
Data acquisizione 2000  
Luogo acquisizione MI/ Cinisello Balsamo/ Villa Ghirlanda/ Museo di Fotografia Contemporanea/ via Frova, 10

### CONDIZIONE GIURIDICA

Indicazione generica proprietà privata  
Indicazione specifica Vieira, Jacy  
Indirizzo Brasile

### COPYRIGHT

Nome Vieira, Jacy  
Indirizzo Klaus Zaugg © Eredi Zaugg - Regione Lombardia / Museo di Fotografia Contemporanea, Milano-Cinisello Balsamo  
Data di scadenza 2064  
Diritti d'autore eredi autore

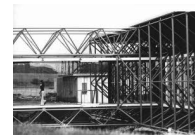
## FONTI E DOCUMENTI DI RIFERIMENTO

### DOCUMENTAZIONE FOTOGRAFICA

Genere documentazione allegata  
Tipo fotografia digitale b.n.  
Collocazione 2021  
Codice identificativo 3g010\_7055\_1  
Percorso relativo del file fondi\ZGG

Nome del file

3g010\_7055\_1.jpg



## ACCESSO AI DATI

### SPECIFICHE DI ACCESSO AI DATI

Profilo di accesso	1
Motivazione	bene di proprietà privata

## COMPILAZIONE

### COMPILAZIONE

Data	2003
Nome	Maestranzi, Sara
Referente scientifico	Minervini, Enzo
Funzionario responsabile	Minervini, Enzo

### TRASCRIZIONE PER INFORMATIZZAZIONE

Data	0000
------	------

### AGGIORNAMENTO-REVISIONE

Data	2021
Nome	Caravita, Irene
Ente	MFC
Referente scientifico	Cerletti, Maddalena
Funzionario responsabile	Guerci, Gabriella

## ANNOTAZIONI

Osservazioni	Verifica e standardizzazione dei campi relativi alla materia e tecnica e misure (paragrafo MT), campo CLFS-classificazione (2021) Scheda catalografica consegnata alla Regione Lombardia. Verifica e standardizzazione dei campi relativi alla datazione specifica e generica (2020) Aggiornamento CLFS e THS (2021)
--------------	--