



CODICI

Unità operativa	3g010
Numero scheda	7898
Codice scheda	SUP-3g010-0007898
Visibilità scheda	3

RIFERIMENTO SCHEDA IMMAGINE

Codice IDK della scheda immagine	IMM-3g010-0007325
Codice visibilità scheda immagine	3
Tipo di scheda	F
Livello di ricerca	I

CODICE UNIVOCO

Codice regione	03
Numero di catalogo generale	02083893
Ente schedatore	R03/ Regione Lombardia - Museo di Fotografia Contemporanea
Ente competente	S27

OGGETTO

OGGETTO

Definizione dell'oggetto	diapositiva
Natura biblioteconomica dell'oggetto	m
Originalità	originale

QUANTITA'

Numero oggetti/elementi	1
-------------------------	---

SOGGETTO

SOGGETTO

Identificazione	Set cinematografico del film "Il Casanova" - regia di Federico Fellini. Scorcio di una scenografia - gondola in primo piano
-----------------	---

TITOLO

Titolo attribuito	Sul set del film "Il Casanova" di Federico Fellini
Specifiche titolo	del catalogatore

CLASSIFICAZIONE

Altra classificazione	reportage
Tipo classificazione	Classificazione per genere fotografico Archivi dell'Immagine - Regione Lombardia

THESAURUS

Descrittore	lavoro artistico
Tipo thesaurus	Thesaurus AESS, Archivi dell'Immagine - Regione Lombardia

THESAURUS

Descrittore	spettacolo
Tipo thesaurus	Thesaurus AESS, Archivi dell'Immagine - Regione Lombardia

LOCALIZZAZIONE GEOGRAFICO-AMMINISTRATIVA

LOCALIZZAZIONE GEOGRAFICO-AMMINISTRATIVA

Stato	Italia
Regione	Lombardia
Provincia	MI
Nome provincia	Milano
Codice Istat comune	015077
Comune	Cinisello Balsamo

COLLOCAZIONE SPECIFICA

Tipologia	villa
Qualificazione	gentilizia
Denominazione	Villa Ghirlanda Silva
Denominazione spazio viabilistico	via Frova, 10
Denominazione struttura conservativa - livello 1	Museo di Fotografia Contemporanea
Denominazione struttura conservativa - livello 2	archivio fotografico
Tipologia struttura conservativa	museo

UBICAZIONE

UBICAZIONE FOTO

Fondo	Klaus Zaugg
Sezione	ZGG
Specifiche	Contenitore ZGG
Collocazione	ZGG_DI_VQ_31_A
Altra segnatura	ZGG_DI_VQ_31_A

LUOGO E DATA DELLA RIPRESA

LOCALIZZAZIONE

Stato	Italia
Regione	Lazio
Provincia	RM
Comune	Roma
Località	Cinecittà
Data	1976

DATAZIONE GENERICA

Secolo	XX
Frazione di secolo	ultimo quarto

DATAZIONE SPECIFICA

Da	1976
A	1976

DEFINIZIONE CULTURALE

AUTORE DELLA FOTOGRAFIA

Autore/Nome scelto	Zaugg, Klaus
Dati anagrafici/estremi cronologici	1937-1994
Riferimento all'intervento	fotografo principale
Motivazione dell'attribuzione	contesto
Codice scheda autore	AUF-3g010-0000002
Sigla per citazione	00000001

CRONOLOGIA

CRONOLOGIA GENERICA

Secolo	XX
Frazione di secolo	ultimo quarto

CRONOLOGIA SPECIFICA

Da 1976
A 1976

MOTIVAZIONE CRONOLOGIA

Motivazione analisi tecnico-formale

DATI TECNICI

Indicazione di colore C
Materia e tecnica gelatina bromuro d'argento/pellicola in rullo diapositiva (acetato)

MISURE

Tipo misure supporto primario
Unità di misura mm.
Altezza 24
Larghezza 36
Validità ca.
Formato 135 mm (24x36 mm)
Altri formati 135 mm

CONSERVAZIONE

STATO DI CONSERVAZIONE

Data 2003
Stato di conservazione buono

CONDIZIONE GIURIDICA E VINCOLI

ACQUISIZIONE

Tipo acquisizione deposito
Nome Regione Lombardia
Data acquisizione 2000
Luogo acquisizione MI/ Cinisello Balsamo/ Villa Ghirlanda/ Museo di Fotografia Contemporanea/ via Frova, 10

CONDIZIONE GIURIDICA

Indicazione generica proprietà privata
Indicazione specifica Vieira, Jacy
Indirizzo Brasile

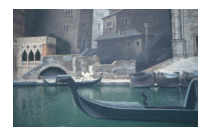
COPYRIGHT

Nome Vieira, Jacy
Indirizzo Klaus Zaugg © Eredi Zaugg - Regione Lombardia / Museo di Fotografia Contemporanea, Milano-Cinisello Balsamo
Data di scadenza 2064
Diritti d'autore eredi autore

FONTI E DOCUMENTI DI RIFERIMENTO

DOCUMENTAZIONE FOTOGRAFICA

Genere documentazione allegata
Tipo fotografia digitale colore
Codice identificativo 3g010_7325_1
Percorso relativo del file fondi\ZGG
Nome del file 3g010_7325_1.jpg



ACCESSO AI DATI

SPECIFICHE DI ACCESSO AI DATI

Profilo di accesso 1

Motivazione bene di proprietà privata

COMPILAZIONE

COMPILAZIONE

Data 2003
Nome Maestranzi, Sara
Referente scientifico Minervini, Enzo
Funzionario responsabile Minervini, Enzo

AGGIORNAMENTO-REVISIONE

Data 2021
Nome Cerletti, Maddalena

ANNOTAZIONI

Osservazioni Verifica e standardizzazione dei campi relativi alla materia e tecnica e misure (paragrafo MT), campo CLFS-classificazione (2021) Scheda catalografica consegnata alla Regione Lombardia. Verifica e standardizzazione dei campi relativi alla datazione specifica e generica (2020)