



CODICI

| | |
|-------------------|-------------------|
| Unità operativa | 3g010 |
| Numero scheda | 8127 |
| Codice scheda | SUP-3g010-0008127 |
| Visibilità scheda | 3 |

RIFERIMENTO SCHEDA IMMAGINE

| | |
|-----------------------------------|-------------------|
| Codice IDK della scheda immagine | IMM-3g010-0007485 |
| Codice visibilità scheda immagine | 3 |
| Tipo di scheda | F |
| Livello di ricerca | I |

CODICE UNIVOCO

| | |
|-----------------------------|--|
| Codice regione | 03 |
| Numero di catalogo generale | 02084122 |
| Ente schedatore | R03/ Regione Lombardia - Museo di Fotografia Contemporanea |
| Ente competente | S27 |

OGGETTO

OGGETTO

| | |
|--------------------------------------|-------------|
| Definizione dell'oggetto | diapositiva |
| Natura biblioteconomica dell'oggetto | m |
| Originalità | originale |

QUANTITA'

| | |
|-------------------------|---|
| Numero oggetti/elementi | 1 |
|-------------------------|---|

SOGGETTO

SOGGETTO

| | |
|-----------------|---|
| Identificazione | Mano con occhio disegnato copre spalla femminile - seno |
|-----------------|---|

TITOLO

| | |
|-------------------|------------------------|
| Titolo attribuito | Fotomodella con occhio |
| Specifiche titolo | del catalogatore |

CLASSIFICAZIONE

| | |
|-----------------------|--|
| Altra classificazione | nudo |
| Tipo classificazione | Classificazione per genere fotografico Archivi dell'Immagine - Regione Lombardia |

THESAURUS

| | |
|----------------|---|
| Descrittore | biografia / ritratto |
| Tipo thesaurus | Thesaurus AESS, Archivi dell'Immagine - Regione Lombardia |

LOCALIZZAZIONE GEOGRAFICO-AMMINISTRATIVA

LOCALIZZAZIONE GEOGRAFICO-AMMINISTRATIVA

| | |
|---------|-----------|
| Stato | Italia |
| Regione | Lombardia |

| | |
|---------------------|-------------------|
| Provincia | MI |
| Nome provincia | Milano |
| Codice Istat comune | 015077 |
| Comune | Cinisello Balsamo |

COLLOCAZIONE SPECIFICA

| | |
|--|-----------------------------------|
| Tipologia | villa |
| Qualificazione | gentilizia |
| Denominazione | Villa Ghirlanda Silva |
| Denominazione spazio viabilistico | via Frova, 10 |
| Denominazione struttura conservativa - livello 1 | Museo di Fotografia Contemporanea |
| Denominazione struttura conservativa - livello 2 | archivio fotografico |
| Tipologia struttura conservativa | museo |

UBICAZIONE

UBICAZIONE FOTO

| | |
|-----------------|----------------------|
| Fondo | Klaus Zaugg |
| Sezione | ZGG |
| Specifiche | Contentitore ZGG |
| Collocazione | ZGG_DI_SS_91_B/FT. 2 |
| Altra segnatura | ZGG_DI_SS_91_B |
| Fotogramma | 2 |

LUOGO E DATA DELLA RIPRESA

LOCALIZZAZIONE

| | |
|-----------|-------------------|
| Stato | Italia |
| Regione | Lombardia |
| Provincia | MI |
| Comune | Milano |
| Data | 1970 ca.-1978 ca. |

DATAZIONE GENERICA

| | |
|--------------------|--------------|
| Secolo | XX |
| Frazione di secolo | seconda metà |

DATAZIONE SPECIFICA

| | |
|----------|------|
| Da | 1970 |
| Validità | ca. |
| A | 1978 |
| Validità | ca. |

DEFINIZIONE CULTURALE

AUTORE DELLA FOTOGRAFIA

| | |
|-------------------------------------|----------------------|
| Autore/Nome scelto | Zaugg, Klaus |
| Dati anagrafici/estremi cronologici | 1937-1994 |
| Riferimento all'intervento | fotografo principale |
| Motivazione dell'attribuzione | contesto |
| Codice scheda autore | AUF-3g010-0000002 |
| Sigla per citazione | 00000001 |

CRONOLOGIA

CRONOLOGIA GENERICA

| | |
|--------------------|--------------|
| Secolo | XX |
| Frazione di secolo | seconda metà |

CRONOLOGIA SPECIFICA

| | |
|----------|------|
| Da | 1970 |
| Validità | ca. |
| A | 1978 |
| Validità | ca. |

MOTIVAZIONE CRONOLOGIA

| | |
|-------------|-------------------------|
| Motivazione | analisi tecnico-formale |
|-------------|-------------------------|

DATI TECNICI

| | |
|-----------------------|---|
| Indicazione di colore | C |
| Materia e tecnica | gelatina bromuro d'argento/pellicola in rullo diapositiva (acetato) |

MISURE

| | |
|-----------------|-------------------|
| Tipo misure | supporto primario |
| Unità di misura | mm. |
| Altezza | 60 |
| Larghezza | 60 |
| Validità | ca. |
| Formato | 6x6 |
| Altri formati | 60 x 60 mm |

CONSERVAZIONE

STATO DI CONSERVAZIONE

| | |
|------------------------|-------|
| Data | 2003 |
| Stato di conservazione | buono |

CONDIZIONE GIURIDICA E VINCOLI

ACQUISIZIONE

| | |
|--------------------|--|
| Tipo acquisizione | deposito |
| Nome | Regione Lombardia |
| Data acquisizione | 2000 |
| Luogo acquisizione | MI/ Cinisello Balsamo/ Villa Ghirlanda/ Museo di Fotografia Contemporanea/ via Frova, 10 |

CONDIZIONE GIURIDICA

| | |
|-----------------------|-------------------|
| Indicazione generica | proprietà privata |
| Indicazione specifica | Vieira, Jacy |
| Indirizzo | Brasile |

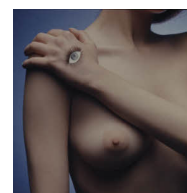
COPYRIGHT

| | |
|------------------|---|
| Nome | Vieira, Jacy |
| Indirizzo | Klaus Zaugg © Eredi Zaugg - Regione Lombardia / Museo di Fotografia Contemporanea, Milano-Cinisello Balsamo |
| Data di scadenza | 2064 |
| Diritti d'autore | eredi autore |

FONTI E DOCUMENTI DI RIFERIMENTO

DOCUMENTAZIONE FOTOGRAFICA

| | |
|----------------------------|----------------------------|
| Genere | documentazione allegata |
| Tipo | fotografia digitale colore |
| Codice identificativo | 3g010_7485_1 |
| Percorso relativo del file | fondi\ZGG |
| Nome del file | 3g010_7485_1.jpg |



ACCESSO AI DATI

SPECIFICHE DI ACCESSO AI DATI

| | |
|--------------------|---------------------------|
| Profilo di accesso | 1 |
| Motivazione | bene di proprietà privata |

COMPILAZIONE**COMPILAZIONE**

| | |
|--------------------------|------------------|
| Data | 2003 |
| Nome | Bianchi, Arianna |
| Referente scientifico | Minervini, Enzo |
| Funzionario responsabile | Minervini, Enzo |

AGGIORNAMENTO-REVISIONE

| | |
|------|---------------------|
| Data | 2021 |
| Nome | Cerletti, Maddalena |

ANNOTAZIONI

| | |
|--------------|--|
| Osservazioni | Verifica e standardizzazione dei campi relativi alla materia e tecnica e misure (paragrafo MT), campo CLFS-classificazione (2021) Scheda catalografica consegnata alla Regione Lombardia. Verifica e standardizzazione dei campi relativi alla datazione specifica e generica (2020) |
|--------------|--|