



CODICI

Unità operativa	3g010
Numero scheda	8262
Codice scheda	SUP-3g010-0008262
Visibilità scheda	3

RIFERIMENTO SCHEDA IMMAGINE

Codice IDK della scheda immagine	IMM-3g010-0007593
Codice visibilità scheda immagine	3
Tipo di scheda	F
Livello di ricerca	I

CODICE UNIVOCO

Codice regione	03
Numero di catalogo generale	02084257
Ente schedatore	R03/ Regione Lombardia - Museo di Fotografia Contemporanea
Ente competente	S27

OGGETTO

OGGETTO

Definizione dell'oggetto	diapositiva
Natura biblioteconomica dell'oggetto	m
Originalità	originale

QUANTITA'

Numero oggetti/elementi	1
-------------------------	---

SOGGETTO

SOGGETTO

Identificazione	Ritratto femminile - modella con volto riflesso in uno specchio deformante
-----------------	--

TITOLO

Titolo attribuito	Ritratto femminile
Specifiche titolo	del catalogatore

CLASSIFICAZIONE

Altra classificazione	moda
Tipo classificazione	Classificazione per genere fotografico Archivi dell'Immagine - Regione Lombardia

CLASSIFICAZIONE

Altra classificazione	ritratto
Tipo classificazione	Classificazione per genere fotografico Archivi dell'Immagine - Regione Lombardia

THESAURUS

Descrittore	pubblicità / propaganda - corpo/figura umana
Tipo thesaurus	Thesaurus AESS, Archivi dell'Immagine - Regione Lombardia

LOCALIZZAZIONE GEOGRAFICO-AMMINISTRATIVA

LOCALIZZAZIONE GEOGRAFICO-AMMINISTRATIVA

Stato	Italia
Regione	Lombardia
Provincia	MI
Nome provincia	Milano
Codice Istat comune	015077
Comune	Cinisello Balsamo

COLLOCAZIONE SPECIFICA

Tipologia	villa
Qualificazione	gentilizia
Denominazione	Villa Ghirlanda Silva
Denominazione spazio viabilistico	via Frova, 10
Denominazione struttura conservativa - livello 1	Museo di Fotografia Contemporanea
Denominazione struttura conservativa - livello 2	archivio fotografico
Tipologia struttura conservativa	museo

UBICAZIONE

UBICAZIONE FOTO

Fondo	Klaus Zaugg
Sezione	ZGG
Specifiche	Contenitore ZGG
Collocazione	ZGG_DI_VQ_52_A
Altra segnatura	ZGG_DI_VQ_52_A

LUOGO E DATA DELLA RIPRESA

LOCALIZZAZIONE

Stato	Italia
Regione	Lombardia
Provincia	MI
Comune	Milano
Data	1970 ca.-1979 ca.

DATAZIONE GENERICA

Secolo	XX
Frazione di secolo	seconda metà

DATAZIONE SPECIFICA

Da	1970
Validità	ca.
A	1979
Validità	ca.

DEFINIZIONE CULTURALE

AUTORE DELLA FOTOGRAFIA

Autore/Nome scelto	Zaugg, Klaus
Dati anagrafici/estremi cronologici	1937-1994
Riferimento all'intervento	fotografo principale
Motivazione dell'attribuzione	contesto
Codice scheda autore	AUF-3g010-0000002
Sigla per citazione	00000001

CRONOLOGIA

CRONOLOGIA GENERICA

Secolo	XX
--------	----

Frazione di secolo seconda metà

CRONOLOGIA SPECIFICA

Da 1970

Validità ca.

A 1979

Validità ca.

MOTIVAZIONE CRONOLOGIA

Motivazione analisi tecnico-formale

DATI TECNICI

Indicazione di colore C

Materia e tecnica gelatina bromuro d'argento/pellicola in rullo diapositiva (acetato)

MISURE

Tipo misure supporto primario

Unità di misura mm.

Altezza 24

Larghezza 36

Validità ca.

Formato 135 mm (24x36 mm)

Altri formati 135 mm

CONSERVAZIONE

STATO DI CONSERVAZIONE

Data 2003

Stato di conservazione buono

CONDIZIONE GIURIDICA E VINCOLI

ACQUISIZIONE

Tipo acquisizione deposito

Nome Regione Lombardia

Data acquisizione 2000

Luogo acquisizione MI/ Cinisello Balsamo/ Villa Ghirlanda/ Museo di Fotografia Contemporanea/ via Frova, 10

CONDIZIONE GIURIDICA

Indicazione generica proprietà privata

Indicazione specifica Vieira, Jacy

Indirizzo Brasile

COPYRIGHT

Nome Vieira, Jacy

Indirizzo Klaus Zaugg © Eredi Zaugg - Regione Lombardia / Museo di Fotografia Contemporanea, Milano-Cinisello Balsamo

Data di scadenza 2064

Diritti d'autore eredi autore

FONTI E DOCUMENTI DI RIFERIMENTO

DOCUMENTAZIONE FOTOGRAFICA

Genere documentazione allegata

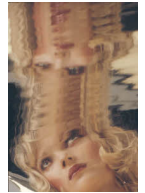
Tipo fotografia digitale colore

Codice identificativo 3g010_7593_1

Percorso relativo del file fondi\ZGG

Nome del file

3g010_7593_1.jpg



ACCESSO AI DATI

SPECIFICHE DI ACCESSO AI DATI

Profilo di accesso	1
Motivazione	bene di proprietà privata

COMPILAZIONE

COMPILAZIONE

Data	2003
Nome	Bianchi, Arianna
Referente scientifico	Minervini, Enzo
Funzionario responsabile	Minervini, Enzo

AGGIORNAMENTO-REVISIONE

Data	2021
Nome	Cerletti, Maddalena

ANNOTAZIONI

Osservazioni	Verifica e standardizzazione dei campi relativi alla materia e tecnica e misure (paragrafo MT), campo CLFS-classificazione (2021) Scheda catalografica consegnata alla Regione Lombardia. Verifica e standardizzazione dei campi relativi alla datazione specifica e generica (2020)
--------------	--