



CODICI

Unità operativa	3g010
Numero scheda	8336
Codice scheda	SUP-3g010-0008336
Visibilità scheda	3

RIFERIMENTO SCHEDA IMMAGINE

Codice IDK della scheda immagine	IMM-3g010-0007652
Codice visibilità scheda immagine	3
Tipo di scheda	F
Livello di ricerca	I

CODICE UNIVOCO

Codice regione	03
Numero di catalogo generale	02084331
Ente schedatore	R03/ Regione Lombardia - Museo di Fotografia Contemporanea
Ente competente	S27

OGGETTO

OGGETTO

Definizione dell'oggetto	diapositiva
Natura biblioteconomica dell'oggetto	m
Originalità	originale

QUANTITA'

Numero oggetti/elementi	1
-------------------------	---

SOGGETTO

SOGGETTO

Identificazione	Fotomodella posa tra alcuni blocchi di calcestruzzo - esterno - figura intera
-----------------	---

TITOLO

Titolo attribuito	Fotomodella nel cemento
Specifiche titolo	del catalogatore

CLASSIFICAZIONE

Altra classificazione	moda
Tipo classificazione	Classificazione per genere fotografico Archivi dell'Immagine - Regione Lombardia

THESAURUS

Descrittore	pubblicità / propaganda - abbigliamento
Tipo thesaurus	Thesaurus AESS, Archivi dell'Immagine - Regione Lombardia

LOCALIZZAZIONE GEOGRAFICO-AMMINISTRATIVA

LOCALIZZAZIONE GEOGRAFICO-AMMINISTRATIVA

Stato	Italia
Regione	Lombardia

Provincia	MI
Nome provincia	Milano
Codice Istat comune	015077
Comune	Cinisello Balsamo

COLLOCAZIONE SPECIFICA

Tipologia	villa
Qualificazione	gentilizia
Denominazione	Villa Ghirlanda Silva
Denominazione spazio viabilistico	via Frova, 10
Denominazione struttura conservativa - livello 1	Museo di Fotografia Contemporanea
Denominazione struttura conservativa - livello 2	archivio fotografico
Tipologia struttura conservativa	museo

UBICAZIONE

UBICAZIONE FOTO

Fondo	Klaus Zaugg
Sezione	ZGG
Specifiche	Contentitore ZGG
Collocazione	ZGG_DI_SS_15_F/FT. 6
Altra segnatura	ZGG_DI_SS_15_F
Fotogramma	6

LUOGO E DATA DELLA RIPRESA

LOCALIZZAZIONE

Stato	Italia
Regione	Lombardia
Provincia	MI
Comune	Milano
Data	1968 ca.-1972 ca.

DATAZIONE GENERICA

Secolo	XX
Frazione di secolo	terzo quarto

DATAZIONE SPECIFICA

Da	1968
Validità	ca.
A	1972
Validità	ca.

DEFINIZIONE CULTURALE

AUTORE DELLA FOTOGRAFIA

Autore/Nome scelto	Zaugg, Klaus
Dati anagrafici/estremi cronologici	1937-1994
Riferimento all'intervento	fotografo principale
Motivazione dell'attribuzione	contesto
Codice scheda autore	AUF-3g010-0000002
Sigla per citazione	00000001

CRONOLOGIA

CRONOLOGIA GENERICA

Secolo	XX
Frazione di secolo	terzo quarto

CRONOLOGIA SPECIFICA

Da	1968
Validità	ca.
A	1972
Validità	ca.

MOTIVAZIONE CRONOLOGIA

Motivazione	analisi tecnico-formale
-------------	-------------------------

DATI TECNICI

Indicazione di colore	C
Materia e tecnica	gelatina bromuro d'argento/pellicola in rullo diapositiva (acetato)

MISURE

Tipo misure	supporto primario
Unità di misura	mm.
Altezza	60
Larghezza	60
Validità	ca.
Formato	6x6
Altri formati	60 x 60 mm

CONSERVAZIONE

STATO DI CONSERVAZIONE

Data	2003
Stato di conservazione	buono

CONDIZIONE GIURIDICA E VINCOLI

ACQUISIZIONE

Tipo acquisizione	deposito
Nome	Regione Lombardia
Data acquisizione	2000
Luogo acquisizione	MI/ Cinisello Balsamo/ Villa Ghirlanda/ Museo di Fotografia Contemporanea/ via Frova, 10

CONDIZIONE GIURIDICA

Indicazione generica	proprietà privata
Indicazione specifica	Vieira, Jacy
Indirizzo	Brasile

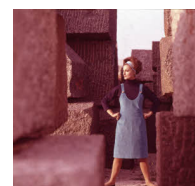
COPYRIGHT

Nome	Vieira, Jacy
Indirizzo	Klaus Zaugg © Eredi Zaugg - Regione Lombardia / Museo di Fotografia Contemporanea, Milano-Cinisello Balsamo
Data di scadenza	2064
Diritti d'autore	eredi autore

FONTI E DOCUMENTI DI RIFERIMENTO

DOCUMENTAZIONE FOTOGRAFICA

Genere	documentazione allegata
Tipo	fotografia digitale colore
Codice identificativo	3g010_7652_1
Percorso relativo del file	fondi\ZGG
Nome del file	3g010_7652_1.jpg



ACCESSO AI DATI

SPECIFICHE DI ACCESSO AI DATI

Profilo di accesso	1
Motivazione	bene di proprietà privata

COMPILAZIONE**COMPILAZIONE**

Data	2003
Nome	Bianchi, Arianna
Referente scientifico	Minervini, Enzo
Funzionario responsabile	Minervini, Enzo

AGGIORNAMENTO-REVISIONE

Data	2021
Nome	Cerletti, Maddalena

ANNOTAZIONI

Osservazioni	Verifica e standardizzazione dei campi relativi alla materia e tecnica e misure (paragrafo MT), campo CLFS-classificazione (2021) Scheda catalografica consegnata alla Regione Lombardia. Verifica e standardizzazione dei campi relativi alla datazione specifica e generica (2020)
--------------	--