

CODICI

Unità operativa	3g010
Numero scheda	8587
Codice scheda	SUP-3g010-0008587
Visibilità scheda	3

RIFERIMENTO SCHEDA IMMAGINE

Codice IDK della scheda immagine	IMM-3g010-0007939
Codice visibilità scheda immagine	3
Tipo di scheda	F
Livello di ricerca	I

CODICE UNIVOCO

Codice regione	03
Numero di catalogo generale	02084579
Ente schedatore	R03/ Regione Lombardia - Museo di Fotografia Contemporanea
Ente competente	S27

OGGETTO

OGGETTO

Definizione dell'oggetto	diapositiva
Natura biblioteconomica dell'oggetto	m
Originalità	originale

QUANTITA'

Numero oggetti/elementi	1
-------------------------	---

SOGGETTO

SOGGETTO

Identificazione	New York. Ripresa notturna di insegne luminose
-----------------	--

TITOLO

Titolo attribuito	New York
Specifiche titolo	del catalogatore

CLASSIFICAZIONE

Altra classificazione	paesaggio
Tipo classificazione	Classificazione per genere fotografico Archivi dell'Immagine - Regione Lombardia

THESAURUS

Descrittore	città
Tipo thesaurus	Thesaurus AESS, Archivi dell'Immagine - Regione Lombardia

THESAURUS

Descrittore	architettura
Tipo thesaurus	Thesaurus AESS, Archivi dell'Immagine - Regione Lombardia

THESAURUS

Descrittore ambiente antropizzato
Tipo thesaurus Thesaurus AESS, Archivi dell'Immagine - Regione Lombardia

LOCALIZZAZIONE GEOGRAFICO-AMMINISTRATIVA

LOCALIZZAZIONE GEOGRAFICO-AMMINISTRATIVA

Stato Italia
Regione Lombardia
Provincia MI
Nome provincia Milano
Codice Istat comune 015077
Comune Cinisello Balsamo

COLLOCAZIONE SPECIFICA

Tipologia villa
Qualificazione gentilizia
Denominazione Villa Ghirlanda Silva
Denominazione spazio viabilistico via Frova, 10
Denominazione struttura conservativa - livello 1 Museo di Fotografia Contemporanea
Denominazione struttura conservativa - livello 2 archivio fotografico
Tipologia struttura conservativa museo

UBICAZIONE

UBICAZIONE FOTO

Fondo Klaus Zaugg
Sezione ZGG
Specifiche Contenitore ZGG
Collocazione ZGG_DI_VQ_55_F
Altra segnatura ZGG_DI_VQ_55_F

LUOGO E DATA DELLA RIPRESA

LOCALIZZAZIONE

Stato Stati Uniti d'America
Altra località/località estera New York
Data 1980 ca.-1989 ca.

DATAZIONE GENERICA

Secolo XX
Frazione di secolo ultimo quarto

DATAZIONE SPECIFICA

Da 1980
Validità ca.
A 1989
Validità ca.

DEFINIZIONE CULTURALE

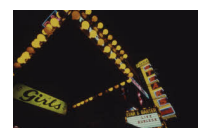
AUTORE DELLA FOTOGRAFIA

Autore/Nome scelto Zaugg, Klaus
Dati anagrafici/estremi cronologici 1937-1994
Riferimento all'intervento fotografo principale
Motivazione dell'attribuzione contesto
Codice scheda autore AUF-3g010-0000002
Sigla per citazione 00000001

CRONOLOGIA

CRONOLOGIA GENERICA

Secolo	XX
Frazione di secolo	ultimo quarto
CRONOLOGIA SPECIFICA	
Da	1980
A	1980
MOTIVAZIONE CRONOLOGIA	
Motivazione	analisi tecnico-formale
DATI TECNICI	
Indicazione di colore	C
Materia e tecnica	gelatina bromuro d'argento/pellicola in rullo diapositiva (acetato)
MISURE	
Tipo misure	supporto primario
Unità di misura	mm.
Altezza	24
Larghezza	36
Validità	ca.
Formato	135 mm (24x36 mm)
Altri formati	135 mm
CONSERVAZIONE	
STATO DI CONSERVAZIONE	
Data	2003
Stato di conservazione	buono
CONDIZIONE GIURIDICA E VINCOLI	
ACQUISIZIONE	
Tipo acquisizione	deposito
Nome	Regione Lombardia
Data acquisizione	2000
Luogo acquisizione	MI/ Cinisello Balsamo/ Villa Ghirlanda/ Museo di Fotografia Contemporanea/ via Frova, 10
CONDIZIONE GIURIDICA	
Indicazione generica	proprietà privata
Indicazione specifica	Vieira, Jacy
Indirizzo	Brasile
COPYRIGHT	
Nome	Vieira, Jacy
Indirizzo	Klaus Zaugg © Eredi Zaugg - Regione Lombardia / Museo di Fotografia Contemporanea, Milano-Cinisello Balsamo
Data di scadenza	2064
Diritti d'autore	eredi autore
FONTI E DOCUMENTI DI RIFERIMENTO	
DOCUMENTAZIONE FOTOGRAFICA	
Genere	documentazione allegata
Tipo	fotografia digitale colore
Collocazione	2021
Codice identificativo	3g010_7939_1
Percorso relativo del file	fondi\ZGG
Nome del file	3g010_7939_1.jpg



ACCESSO AI DATI

SPECIFICHE DI ACCESSO AI DATI

Profilo di accesso	1
Motivazione	bene di proprietà privata

COMPILAZIONE

COMPILAZIONE

Data	2003
Nome	Balduzzi, Matteo
Referente scientifico	Minervini, Enzo
Funzionario responsabile	Minervini, Enzo

TRASCRIZIONE PER INFORMATIZZAZIONE

Data	0000
------	------

AGGIORNAMENTO-REVISIONE

Data	2021
Nome	Caravita, Irene
Ente	MFC
Referente scientifico	Cerletti, Maddalena
Funzionario responsabile	Guerci, Gabriella

ANNOTAZIONI

Osservazioni	Verifica e standardizzazione dei campi relativi alla materia e tecnica e misure (paragrafo MT), campo CLFS-classificazione (2021) Scheda catalografica consegnata alla Regione Lombardia. Verifica e standardizzazione dei campi relativi alla datazione specifica e generica (2020) Aggiornamento campi CLFS e THS (2021)
--------------	--